



CURRICULUM VITAE E PROFILO SOCIETARIO

Maggio 2018

Idrogea Servizi srl
Società di Ingegneria
Via Lungolago di Calcinate 88
– 21100 VARESE
Tel. 0332 286650
Fax 0332 234562
www.idrogea.com
idrogea@idrogea.com
P.IVA 02744990124

**Struttura
societaria**

Idrogea
servizi S.r.l.

Struttura societaria.....	3
STRUTTURA SOCIETARIA	5
Elenco Attrezzature, Mezzi e Materiale Tecnico Informatico	11
Pubblicazioni, convegni e conferenze.....	15
PUBBLICAZIONI	16
CONVEGNI E CONFERENZE	19

Struttura
societaria

Struttura societaria

Idrogea
servizi S.r.l.

Struttura
societaria

DATI ANAGRAFICI

IDROGEA SERVIZI SRL – SOCIETA' DI INGEGNERIA

Sede operativa e sede legale: **VIA LUNGOLAGO DI CALCINATE 88**
21100 VARESE (VA) Italia

Tel **0332 286650** fax **0332 234562**

Indirizzo e-mail: **idrogea@idrogea.com**

PEC **idrogea@pec.it**

Sito internet **www.idrogea.com**

Codice fiscale: **02744990124**, Partita I.V.A.: **02744990124**

Iscrizione registro delle imprese della Camera di Commercio/Ufficio delle entrate di:
VARESE, numero: **283674**

Codice ditta INAIL: **13477674**

P.A.T. INAIL: **90846068 CC 35**

Matricola aziendale INPS: **8710937353** Sede competente: **VARESE**

INARCASSA matricola: **SI004961**

ISCRIZIONE ALL'ALBO GESTORI AMBIENTALI **MI005487/O – CATEGORIA 9**
classe D, dal 26/07/2011

Certificazione sistema di gestione per la qualità aziendale
UNI EN ISO 9001:2008 CERTIFICATO ICIM n. 6181
prima emissione 17 luglio 2015 (settore EA 35 – 28)



Certificazione sistema di gestione Ambiente ai sensi della
norma **ISO 14001:2015** CERTIFICATO CSQ n. 9191
prima emissione 16/05/2017



DOTT. GEOL. ALESSANDRO UGGERI

Amministratore unico di Idrogea Servizi SRL
Direttore Tecnico della Società di Ingegneria Idrogea Servizi Srl
Libero Professionista

e-mail **a.uggeri@idrogea.com**

Titolo di studio

LAUREA IN SCIENZE GEOLOGICHE conseguito presso **UNIVERSITA' DEGLI**
STUDI DI MILANO il **2/07/1987** con la seguente votazione **CENTODIECI E LODE**
DOTTORATO DI RICERCA IN SCIENZE DELLA TERRA, conseguito il **14/10/1993**

Albo Professionale

iscritto all'**ORDINE DEI GEOLOGI DI LOMBARDIA** n **712** del **18/07/1990**

Varese, 7/05/2018

dott. Geol. A Uggeri

IDROGEA SERVIZI S.r.l.
Via Lungolago di Calcinate, 88
21100 VARESE
P. IVA 02744990124

Idrogea servizi S.r.l.

Struttura societaria

STRUTTURA SOCIETARIA

IDROGEA SERVIZI S.R.L., operativa a Varese dal 1995 con diversa ragione sociale, è stata costituita nel dicembre 2002 e si è trasformata in Società d'Ingegneria nel 2008. All'interno di Idrogea servizi lavorano 13 addetti (geologi, ingegneri, biologi, naturalisti, scienze ambientali), tra cui 3 dottori di ricerca, 6 laureati (di cui 5 senior), 1 amministrativo e 3 tecnici diplomati.

I nostri punti di forza sono:

- comprensione delle esigenze della committenza e risposte rapide alle diverse richieste, grazie alla qualificazione dello staff e all'utilizzo di attrezzatura tecnicamente valide, frutto di anni di esperienza "sul campo",
- gestione di tematiche complesse grazie alla multidisciplinarietà del gruppo di lavoro ed alle collaborazioni, anche con istituti universitari;
- sviluppo con tecniche innovative grazie ad una propensione, anche certificata, alla ricerca e sviluppo.

Idrogea ha una spiccata propensione al miglioramento continuo, dimostrata dall'attenzione allo sviluppo professionale degli operatori e dallo sviluppo di sistemi di gestione di qualità, ambiente e sicurezza.

Le principali referenze tecniche di Idrogea servizi sono nel campo della geologia ambientale, dell'idrogeologia, della riqualificazione ambientale e della pianificazione territoriale.

Nel campo della geologia ambientale le attività si rivolgono direttamente a clienti privati per i quali si seguono iter tecnico-amministrativi di caratterizzazione e bonifica e servizi specialistici per società di consulenza (Analisi del Rischio, prove pilota, progetti e realizzazione dirette per impianti in sito, indagini soil gas).

In ambito idrogeologico vengono fornite consulenze per:

- ricerca ed utilizzo di risorse idriche ad uso idropotabile (principalmente per società acquedottistiche);
- pianificazione uso risorse idriche (ad esempio la realizzazione della carta freaticometrica e la caratterizzazione idrogeologica della Pianura Lombarda, 800 punti di misura, per Eupolis/Regione Lombardia);
- indagini in campo: freaticometrie, slug test, prove di pompaggio, prove di ricarica, prove infiltrometriche, mappature GPS di piezometri e pozzi (per tali attività è per altro in essere un contratto quadro con Syndial, in RTI con Eurogeo srl per Servizi di Geognostica, Idrogeologia e Geofisica per tutti i siti Syndial S.p.A. dell'area nord-est);
- modelli di flusso e trasporto (tra cui quello per il CCR EURATOM di Ispra), indagini (slug test, prove di pompaggio, sluggoni, prove infiltrometriche) e progettazioni per la bonifica delle acque di falda contaminate.

In questo campo si segnala come eccellenza la progettazione e realizzazione di test con traccianti artificiali, tecnica applicata a numerosi siti di bonifica di importanza nazionale, finalizzata alla definizione dei parametri idrodinamici dell'acquifero ed alla verifica di tenuta di barriere fisiche o idrogeologiche.

Le progettazioni relative ai ripristini ed alla riqualificazione ambientale vengono applicate a siti dismessi, ad ambiti naturali da riqualificare (con particolare riferimento agli habitat di interesse comunitario secondo la Direttiva Habitat), a sistemazioni di aree geologicamente instabili (frane, alvei fluviali, etc), al miglioramento della connettività ecologica (sottopassi, aree "stepping stones"). Numerose sono le opere progettate nell'ambito di aree protette (PLIS, SIC/ZPS, Parchi Regionali, Parchi e Riserve Naturali). Idrogea servizi ha inoltre partecipato a progetti INTERREG, LIFE e Progetti Pilota quali lo Studio di fattibilità per la deframmentazione del corridoio ecologico Parco del Ticino-Parco Campo dei Fiori (Progetto Biodiversità "La Connessione Ecologica per la Biodiversità", cofinanziato da Fondazione CARIPLO, LIPU e Provincia di Varese) ed al Progetto Wet Bridge di connessione ecologica tra il Parco del Ticino e quello della Pineta di Tradate.

La pianificazione territoriale di tipo ambientale e paesaggistico riguarda Valutazioni Ambientali Strategiche, Studi di impatto ambientale, Studi per la Valutazioni di Incidenza, Piani di Gestione di SIC, ZPS e PLIS, studi di fattibilità di progetti di deframmentazione ecosistemica su scala ampia.

Oltre al settore delle consulenze professionali nell'ambito di Idrogea servizi è presente un ambito applicativo riguardante principalmente attività di campo a servizio dell'ingegneria: mappatura reti interrato, rilievi GPS di precisione, rilievi batimetrici,

Struttura societaria

speleologici ed in parete, misure di portate in canali aperti, manutenzione ordinaria e straordinaria di impianti di bonifica.

Idrogea collabora con istituti universitari per pubblicazioni, progetti specifici e per educazione durante e dopo il corso di laurea (tesi, tirocini, etc.)

La qualificazione dello staff e l'utilizzo di attrezzatura tecnicamente valida, frutto di anni di esperienza "sul campo", permette di rispondere in tempi brevi e con costi contenuti alle esigenze della Committenza. Idrogea Servizi s.r.l. è attiva su tutto il territorio nazionale.

Idrogea
servizi S.r.l.

Struttura societaria

Gruppo di lavoro

Di seguito si illustra brevemente il gruppo di lavoro dei professionisti e tecnici laureati che operano in Idrogea Servizi.

La Direzione di Idrogea Servizi S.r.l. è così rappresentata:

- **Dott. Geol. Alessandro Uggeri, Amministratore e Coordinatore Scientifico, Direttore Tecnico**

Laureato con lode in Scienze Geologiche presso l'Università di Milano; ha conseguito nel 1992 titolo di Dottore di Ricerca, con dottorato svolto presso l'Università di Milano ed il Politecnico di Torino.

E' stato correlatore di una quindicina di tesi in Scienze Geologiche, autore di una trentina di pubblicazioni scientifiche.

Ha partecipato e coordinato indagini geologiche, geotecniche ed ambientali per numerose opere di ingegneria, in contesti differenti tra cui dighe (sbarramento di Gurone sul F.Olona), strade, ferrovie, ponti, collettori fognari, insediamenti industriali e residenziali, sistemazione dissesti.

E' stato responsabile scientifico di vari test e progetti riguardanti l'implementazione di modelli di flusso di acque sotterranee e le verifiche della tenuta di barriere idrauliche mediante test con traccianti

Ha partecipato alla progettazione ed alla realizzazione di numerosi progetti europei (Progetti Life natura nei Parchi di Alpi Veglia e Devero, Campo dei Fiori, Montevecchia e Valli del Curone) ed alla organizzazione di workshop e Convegno sulla tutela di habitat prioritari (torbiere e sorgenti pietrificanti).

Ha partecipato alla redazione di piani di caratterizzazione, alle indagini ed alla bonifica di aree contaminate su tutto il territorio nazionale, nonché ad indagini giudiziarie sulle medesime tematiche (ACNA di Cesano Maderno – MI - , Acciaierie Cogne ad Aosta-AO-, Depuratore di Fasano – BA).

Ha partecipato alla realizzazione di piani di gestione di numerosi SIC e ZPS in area prealpina e pedemontana. E' stato il responsabile tecnico degli studi di istituzione di aree protette quali SIC (Monti della Valcuvia, M.Sangiano) e PLIS (Torbiere di Mombello, Valle della Bevera).

Dal 2002 è amministratore unico di Idrogea Servizi s.r.l.

- **Dott. Geol. P.Davide Fantoni, Responsabile organizzazione interna e logistica, Direttore Tecnico**

dei Geologi della Lombardia con il n.1325 AP. Libero professionista dal gennaio 2004 e titolare di Idrogea servizi s.r.l. dal dicembre 2002. Dal 2014 Direttore Tecnico della società di ingegneria.

Ha realizzato in proprio o in collaborazione con gli altri professionisti titolari di Idrogea Servizi numerosi studi in ambito geologico, quali Supporti geologici alla pianificazione territoriale di diversi comuni inclusi studi sul reticolo minore e studi di approfondimento sismico. Redattore, coordinatore e responsabile di numerosi progetti a carattere geologico, idrogeologico e geotecnico per vari enti pubblici e privati (tra i quali il CCR di Ispra).

Ha svolto attività di consulenza in ambito ambientale, quali Piani di Caratterizzazione e Progetti di Bonifica.

Responsabile Servizio di Prevenzione e Protezione aziendale e responsabile della gestione del personale e dell'attrezzatura.

Membro di diverse Commissioni per il Paesaggio in vari comuni nel varesotto dal 2001 a oggi.

Lo staff operativo di Idrogea Servizi è il seguente.

- **Chiara Farioli, dipendente e Direttore Tecnico** è laureata in Ingegneria per l'Ambiente ed il Territorio presso il Politecnico di Milano. Collabora con di Idrogea Servizi S.r.l. dal 2004 e dal 2007 è dipendente a tempo indeterminato, come responsabile della progettazione e coordinatrice del settore monitoraggi ambientali. Abilitata alla professione dal 2003 e iscritta all'Albo degli Ingegneri della Provincia di Varese.

Dal 2014 è Direttore Tecnico della società di ingegneria.

E' responsabile della progettazione di interventi di ingegneria naturalistica utilizzata in diversi campi di applicazione quali riqualificazione di aree di interesse naturalistico, sistemazioni di versante, interventi in alveo, opere di deframmentazione ecologica.

Ha svolto numerosi studi idraulici di supporto e validazione di modelli e la relativa progettazione di interventi su corsi d'acqua.

Struttura
societaria

Idrogea
servizi S.r.l.

Coordina le attività di monitoraggio di ambienti naturali (Pralugano, Grotte di Valganna, torbiera di Mombello, versante Gurone, frana Cremenaga) e le attività di rilevamento topografico con tecniche satellitari di precisione e l'elaborazione di database GIS.

- **Barbara Raimondi** si è laureata in Scienze Biologiche (1997) svolgendo una tesi di laurea sulla flora e vegetazione del Parco Nazionale della Val Grande (VB). È stata coinvolta in diversi progetti di ricerca dell'Università degli Studi dell'Insubria (VA) e nel 2003 ha conseguito il titolo di Dottore di Ricerca in "Analisi, Protezione e Gestione della Biodiversità". Ha effettuato numerose collaborazioni professionali in ambito floristico-vegetazionale per diversi Enti pubblici quali Parchi e Province, in particolare il Settore Parchi della Provincia di Milano dove è stata consulente (2003-2007) per gli aspetti di pianificazione e riconoscimento dei Parchi Locali di Interesse Sovracomunale e per la Provincia di Varese per la quale si è occupata della redazione della Carta della Vegetazione in scala 1:10.000 (Progetto SIT-Fauna: 1997-2000) e del Monitoraggio degli habitat nei Siti di Interesse Comunitario (SIC) proposti per la costituzione della rete europea (2003-2004). Si occupa di indagini e cartografia di vegetazione, di progettazione di interventi di riqualificazione ambientale, di pianificazione di parchi ed aree protette con particolare riguardo alle aree della Rete Natura 2000 (Piani di Gestione di SIC/ZPS e di Studi di Incidenza). Dal 2009 è dipendente a tempo indeterminato di Idrogea Servizi.
- **Cristina Fiori** è laureata in Scienze Ambientali presso l'Università degli Studi Milano Bicocca (2001), con una tesi relativa allo sviluppo di tecniche di biorisanamento in sito. Collaboratrice di IDROGEA S.n.c. dal 2001 e di IDROGEA Servizi S.r.l. dal 2004 attualmente assunta a tempo indeterminato. Nel corso degli anni si è occupata principalmente di caratterizzazione e bonifica di siti contaminati e di studi propedeutici alle valutazioni di impatto ambientale e di studi paesistici. Attualmente svolge attività di sviluppo e coordinamento progetti in materia ambientale e di pianificazione territoriale. Ha partecipato alla realizzazione e al coordinamento di numerosi processi di valutazione degli strumenti di pianificazione territoriale (VAS). Si occupa dal 2011 della gestione della documentazione tecnico amministrativa dei bandi di gara, aggiornamento CV e iscrizione a elenchi fornitori qualificati. Dal 2012 è stata incaricata come Responsabile di Assicurazione della Qualità (RAQ) di implementare il sistema di gestione qualità dell'azienda al fine di ottenere la certificazione ISO 9001 aziendale, ottenuta nel luglio 2012. Dal 2016 è Responsabile del Sistema Ambiente (RAS) al fine di ottenere la certificazione ISO 14001 aziendale, ottenuta nell'aprile 2017.
- **Luca Osculati** è laureato in Scienze Geologiche (2002) presso l'Università degli Studi di Milano. Abilitato alla professione di geologo nel 2004. Collaboratore di IDROGEA Servizi S.r.l. dal 2002, assunto a tempo indeterminato, con funzioni di sviluppo e coordinamento progetti in materia ambientale esperto nella progettazione e realizzazione di bonifica di siti contaminati e nell'implementazioni di Analisi di Rischio. Ha collaborato alla realizzazione di numerosi studi o interventi su aree protette, in particolare nell'ambito di Rete Natura 2000 (valutazioni d'incidenza, piani di gestione, indagini per proposta di istituzione di SIC) e Progetti Interreg (piana transfrontaliera del Palone, Luinese). Ha partecipato alla redazione di documenti di pianificazione territoriale a carattere geologico (supporto geologico a PRG/PGT, piani di settore, regolamentazione reticolo idrico minore, aree di protezione delle risorse idriche sotterranee) per varie Amministrazioni Pubbliche. Si è occupato di numerosi studi in ambito geologico, idrogeologico, geotecnico e ambientale.
- **Massimiliano Serra** si è laureato in Scienze Geologiche nell'ottobre 2006 presso l'Università degli Studi di Milano (Laurea triennale). Collaboratore di IDROGEA Servizi S.r.l. dal 2008, assunto a tempo indeterminato, con funzioni di sviluppo e redazione di elaborati cartografici digitali. Ha collaborato e collabora alla redazione di numerosi documenti relativi alla pianificazione territoriale a carattere geologico (supporto geologico a PRG/PGT, VAS, PEC piani integrati di intervento, regolamentazione reticolo idrico minore, aree di protezione delle risorse idriche sotterranee) per varie Amministrazioni Pubbliche. Ha partecipato alla redazione di diversi Piani Integrati di Intervento (PII) con compiti volti all'analisi dell'assetto geologico ed idrogeologico locale ed alla loro restituzione cartografica. Si è occupato inoltre di numerosi studi in ambito geologico, idrogeologico, geotecnico e ambientale.

Struttura
societaria

Idrogea
servizi S.r.l.

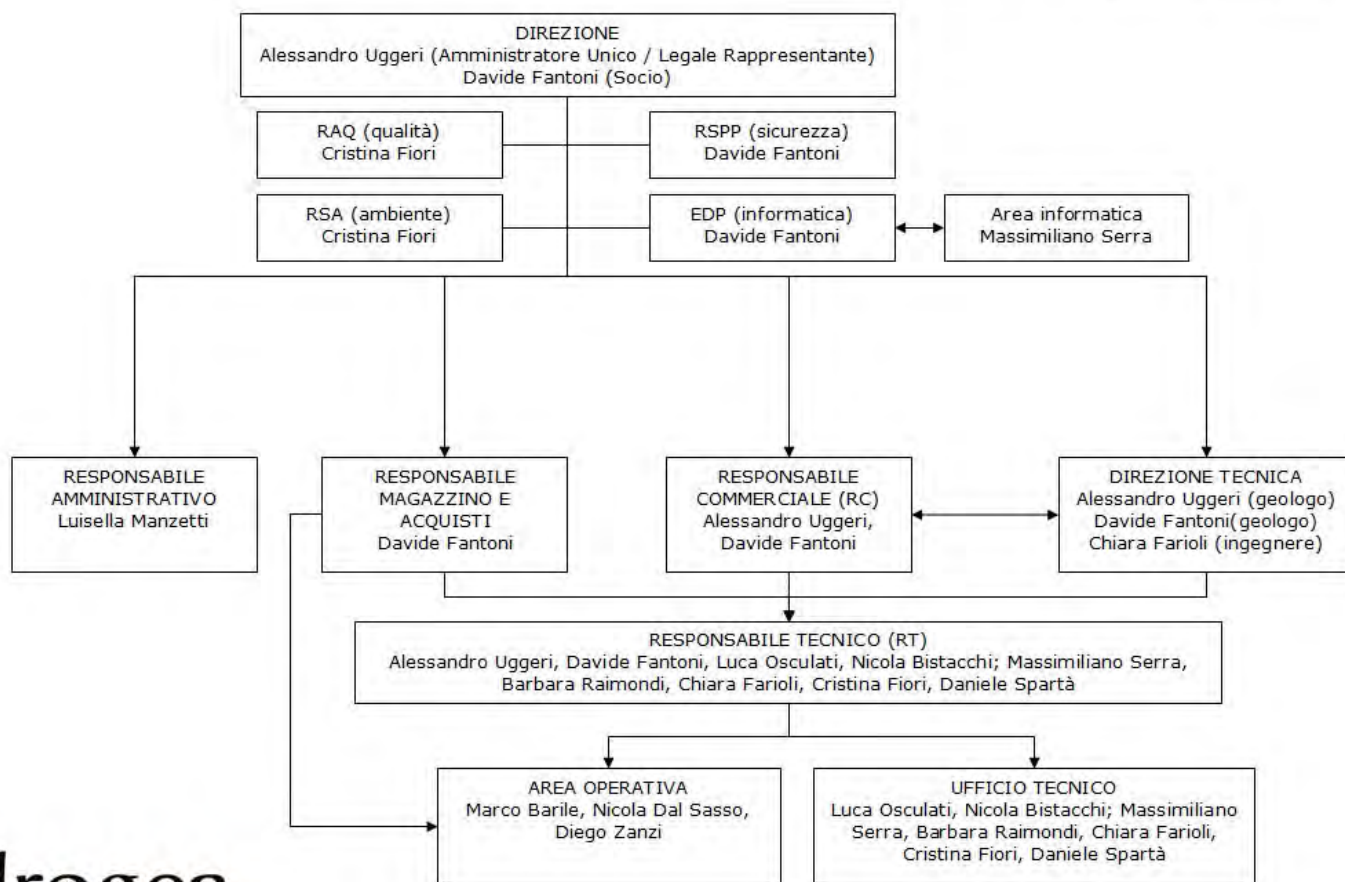
- **Nicola Bistacchi** si è laureato in Scienze Geologiche (1998) presso l'Università degli Studi di Milano, Dipartimento di Scienze della Terra, svolgendo una tesi di laurea in geologia strutturale del cristallino intitolata "Analisi strutturale dei complessi metamorfici della Falda Grosina e della Falda Campo in Val Grosina, versante destro della media Valtellina". È stato coinvolto in diversi progetti di ricerca dell'Università degli Studi di Padova, Dipartimento di Geologia, Paleontologia e Geofisica tra il 1999 e il 2006. Nel 2005 ha conseguito il titolo di Dottore di Ricerca in Geologia Strutturale e Geochimica presso l'Università degli Studi di Padova, Dipartimento di Geologia, Paleontologia e Geofisica, in collaborazione con l'Università di Berna (CH), Institut für Geologie, e la Montan Universität Leoben (Aut), Dipartimento di Mineralogia, intitolata "Neoalpine tectonics, hydrothermal fluids and gold mineralizations in the North-Western Alps. – Fault kinematics in Valles Marineris (Mars)". Ha effettuato numerose collaborazioni professionali in ambito geologico ed ambientale per diversi Enti pubblici e società private. Si è occupato della realizzazione di diversi fogli geologici nell'ambito del progetto di cartografia nazionale CARG e di alcuni fogli geologici dell'Antiatlante Marocchino nell'ambito di un progetto di cartografia internazionale. Si occupa di indagini geologiche, geomeccaniche e geotecniche, di progetti di cartografia geologica, di modellizzazioni idrogeologiche e di progettazione di interventi di riqualificazione e sistemazione di versanti e corpi franosi. Dal 2014 è dipendente a tempo indeterminato di Idrogea Servizi.
- **Daniele Sparta** si è laureato in Ingegneria per l'Ambiente e il Territorio presso il Politecnico di Milano nel Dicembre 2013. Dopo una breve esperienza di lavoro presso una società di consulenza ambientale in ambito di caratterizzazione e bonifica di siti contaminati, dal Novembre 2014 lavora presso Idrogea Servizi. Assunto a tempo indeterminato dal Marzo 2015 sta lavorando su attività di progettazione idraulica e rilevamento topografico, in assistenza al Dott. Ing. C. Farioli. Si occupa della interpretazione di test con traccianti in assistenza al Dott. Geol. A. Uggeri. Data la buona predisposizione, si sta occupando inoltre di tutte quelle attività che richiedono l'utilizzo di software per la modellazione ambientale e l'interpolazione di dati (Hec-Ras, Modflow, GIS). Ai fini del sistema di qualità della società, è l'incaricato della gestione della attrezzatura e del magazzino. Iscritto all'Ordine degli Ingegneri della Provincia di Varese dal Febbraio 2017 al n° 3789 di posizione.
- **Matteo Bernardi** si è laureato in Ingegneria Elettrica presso il Politecnico di Milano nell'Aprile 2003. Iscritto all'Ordine degli Ingegneri della Provincia di Varese dal Febbraio 2004 al n° 2866 di posizione. E' abilitato alla progettazione ai fini della prevenzione incendi secondo la 818/84 ed è accreditato come certificatore presso il CENED per la certificazione energetica degli edifici della regione Lombardia al n° 242. Dopo delle esperienze nel campo della progettazione di sistemi energetici idroelettrici e cogenerativi (Enel Green Power s.p.a. e SIS Energia), lavora come libero professionista nel campo della progettazione impiantistica dal 2004. Riveste il ruolo di progettista per impianti termo-idraulici ed energetici. In particolare ha acquisito conoscenze nel settore degli impianti geotermici dalla fase di dimensionamento alla gestione operativa dei cantieri. Opera nel settore delle bonifiche ambientali per quanto riguarda le scelte di soluzioni impiantistiche e la loro modellizzazione.

Idrogea svolge una importante parte delle proprie attività direttamente in campo mediante l'esecuzione di monitoraggi ambientali, prove di pompaggio, test con tracciante, monitoraggi ambientali, idraulici, di stabilità dei versanti, ecc. svolte da tecnici di campo diplomati che nel corso degli anni hanno acquisito notevoli competenze tecniche.

Struttura societaria

ORGANIGRAMMA AZIENDALE NOMINALE

Aggiornato al 13/12/2016



Idrogea
servizi S.r.l.

**Elenco Attrezzature, Mezzi e
Materiale Tecnico Informatico**

Principali referenze

Idrogea servizi S.r.l.

ATTREZZATURE

Idrogea srl dispone di attrezzatura di proprietà per la realizzazione delle seguenti attività:

- Campionamento terreni e gas interstiziali quali perforatori, estrattore oleodinamico, idopultrici a vapore, generatori di corrente, sonde multiparametriche per il monitoraggio del soil gas (ossigeno, COV, metano, ecc.);
- Campionamento acque di falda e prove di pompaggio quali numerose pompe a immersione da 2", 3", 4" e 5" a diversa prevalenza corredate di aste in verghe in PVC atossico;
- Test idraulici: prove di portata e test con traccianti quali numerosi divers e data logger, freatimetri millimetrati e centimetrati, misuratori di portata fiumi (mulinello idrometrico) e sonde multiparametriche (con sensori pH, Temperatura, Ossigeno disciolto e RedOx), conducimetro, spettrofluorimetro, turbidimetro, ecc.
- Spettrofluorimetri per il rilevamento di traccianti ottici e salini
- Posizionamento GPS quali la Stazione totale STONEX e due sistemi di posizionamento GPS portatili.
- Laser scanner LEIKA BLK 360.
- Strumenti di ricerca sottoservizi.
- Rilevamento inclinometrico quali un sistema completo per misurazioni inclinometriche con cavo da 150 m.
- Rilevamento batimetrico quali due ecoscandagli.

MEZZI

- FURGONE CITROEN JUMPER (FH779DX)
- FURGONE CITROEN JUMPY (FD654EC)

MATERIALE TECNICO-INFORMATICO

La sede operativa di Varese dispone di 12 postazioni di lavoro collegati in rete LAN da server centralizzato diverse stampanti, colori A3, A4 e plotter per stampa a colori grandi formati. Il server è affiancato ad un sistema di back-up quotidiano in automatico gestito attraverso idonea procedura del SGQ.

Materiale tecnico informatico

HARDWARE – COMPUTER

- n° 10 computer (S.O. Microsoft Windows) dotati di lettori dvd collegati in rete LAN gestita da server centralizzato;
- n° 3 pc portatili (S.O. Microsoft Windows) utilizzati in cantiere per scaricare i dati acquisiti da strumentazione scientifica e trasduttori di livello;
- n° 1 Netgear ReadyNAS RN102 server con 2 dischi di capienza 2TB
- n° 2 swich Linksys
- gruppo di continuità UPS Tecnoware

SISTEMA DI BACK-UP

- n° 1 NAS Synology DS214se con 1 disco di capienza 2TB
- n° 2 supporti rimovibili USB2.0 Sandisk (capienza 32GB)
- n° 1 HDD esterno USB3.0 Toshiba (capienza 2TB)
- n° 1 HDD esterno USB3.0 WesternDigital (capienza 2TB)

Principali referenze

STRUMENTI

- Centralino Mercurius Basic ISDN BRI
- Fax Ufficio (analogico): Panasonic KX-FL541
- D-Link Router Broadband

PERIFERICHE/ACCESSORI

- n. 1 Stampante A4 laser a colori Samsung CLP680ND (in rete)
- n. 1 Plotter A0 HP DesignJet 500 (in rete)
- n. 1 fotocopiatore laser/stampante/scanner A4-A3 modello Samsung 9250-9350 (in rete)
- n°1 scanner A4 HP Scanjet 5590

Software

SOFTWARE PER LA COMPILAZIONE DATI - OFFICE 2003

- Office 2003: gestione data base – Excel 2003: creazione fogli elettronici – Word 2003: elaborazione testi Power Point: creazione presentazioni – Publisher 2003: formattazione presentazioni

OFFICE SMALL BUSINESS 2007

- Office 2007: gestione data base – Excel 2007: creazione fogli elettronici – Word 2007: elaborazione testi Power Point: creazione presentazioni – Publisher 2007: formattazione presentazioni

ANTIVIRUS

- ESET NOD32 Antivirus 8

SOFTWARE PER IL DISEGNO

- Arc View 10: GIS ESRI
- AutoCAD LT 2011: elaborazioni disegni formato dwg
- QuantumGIS 2.6.1 (Brighton): software GIS open-source
- Geomedia 4.0: GIS Intergraph
- Cad2shape: conversione dati da formati .dwg a .shp
- A9cad2Sape: conversione dati da formati da .shp a .dwg
- ILWis (52°North): software GIS open-source
- Microdem: elaborazione e gestione DTM
- Corel Draw Essential: elaborazioni immagini

TOPOGRAFIA

- Stonex data manager, elaborazione rilievi GPS
- Software SonarMite: acquisizione dati e processing ecoscandaglio
- Software Convergo: gestione coordinate e grigliati IGM (formato *.gk2)
- Grigliati trigonometrici IGM per la provincia di Varese nel formato .gk2 e NTV2

IDROGEOLOGIA ED IDROLOGIA

- Visual Modflow 2009.1 modellizzazione di acque sotterranee alle differenze finite
- Visual Modflow SEAWAT: modellizzazione di flussi di calore in acquiferi a densità variabile;
- Visual Modflow 3d-Builder: modellizzazione di acque sotterranee tridimensionale di nuova generazione;
- Acquifer Test 2013.1: interpretazioni prove idrogeologiche
- Pta analisi di prove di pozzo
- WhAEM: interpretazione prove di pozzo
- Interfells Logger: gestione diver
- DiverOffice: gestione diver
- Urbis 2003: redazione di analisi afflussi deflussi
- Hec-Ras: elaborazione di profili idraulici monodimensionali in corso d'acqua

**Principali
referenze**

CONTABILITÀ PROGETTO

- PriMus: definizione di capitolati per progetti

GEOTECNICA E STABILITÀ VERSANTI

- Georock 2d 2015: analisi rotolamento massi
- Slope: analisi di stabilità di versante
- DYNAMICA DpSH: interpretazione prove penetrometriche
- STRATO: elaborazione stratigrafie delle perforazioni
- CONEFALL: analisi traiettografica

ANALISI DI RISCHIO

- RISC 5.0
- RBCA 2.5
- RiskNet 1.0
- Leach8-beta version (per discariche)
- Giuditta
- Surfer 3.0: interpolazione punti

GEOTERMIA

- EED: software di calcolo di sonde geotermiche verticali

Idrogea
servizi S.r.l.

**Publicazioni, convegni e
conferenze**

**Pubblicazioni,
convegni e
conferenze**

Idrogea
servizi S.r.l.

PUBBLICAZIONI

- GALIMBERTI Massimo, UGGERI Alessandro (1986) - Contributo alla conoscenza del fenomeno carsico in Provincia di Varese: il Monte Orsa-Pravello. - Atti XII Conv. Sp. Lomb., Brescia, Dicembre 1986 in Monografie di Natura Bresciana, n.12/1991: 17-43.
- SOTTOCORNO Daniele, UGGERI Alessandro (1988) - L'impatto antropico sulle aree carsiche della Provincia di Varese. - Atti XIII Conv. Sp. Lomb., Varese, Novembre 1988, JOSCA Edizioni: 253-262.
- UGGERI Alessandro (1988) - Le morfologie carsiche del Monte Tre Croci. - Atti XIII Conv. Sp. Lomb., Varese, Novembre 1988, JOSCA Edizioni: 223-251
- UGGERI Alessandro (1988) - Il Secondo Pozzo della Strada Militare: morfologia, idrologia e sedimenti interni. - Atti XIII Conv. Sp. Lomb., Varese, Novembre 1988, JOSCA Edizioni: 211-221.
- UGGERI Alessandro, VIGNA Bartolomeo (1990) - Il Tinopal CBS-X: un tracciante alternativo. - Atti XVII Conv. Sp. It., Udine, Novembre 1990: 289-302
- UGGERI Alessandro, BINI Alfredo, QUINIF Yves (1990) - Datations des sediments de la Grotte Marelli. Spelochronos n.2: 21-28
- BINI Alfredo, QUINIF Yves, SULES Oscar, UGGERI Alessandro (1991) - Evidences neotectoniques dans le massif de Campo dei Fiori (Italie). - Karstologia n.19: 23-30.
- CIVITA Massimo, UGGERI Alessandro, VIGNA Bartolomeo (1991) - Le sorgenti sepolte: due esempi nelle aree pedemontane alpine. - Proceedings of the international conference on environmental changes in karst areas, Quad.Dip.Geogr.Un.Padova: 117-136.
- BINI Alfredo, UGGERI Alessandro (1991) - La sedimentation en milieu periglaciaire: l'exemple de la Grotte Shangai (M.Campo dei Fiori, Varese, Lombardia, Italie). - Actes de les journees Pierre Chevalier, Grenoble, Maggio 1991: 118-137.
- UGGERI Alessandro, VIGNA Bartolomeo (1991) - Nuovi traccianti ed esperienze di valutazione della velocità di flusso negli acquiferi carsici. - Atti del Convegno "Ricerca e protezione delle risorse idriche sotterranee delle aree montuose", Brescia, Ottobre 1991: 29-51
- BINI Alfredo, QUINIF Yves, UGGERI Alessandro (1991) - Contribution of isotope geochemistry to the study of the climatic and environmental evolution of Monte Campo dei Fiori massif (Lombardy, Italy). - Speleochronos n.3: 17-28
- UGGERI Alessandro (1992) - Analisi geologico ambientale di un massiccio carbonatico Prealpino (M. Campo dei Fiori, Varese): geologia, geologia del quaternario, carsismo e idrogeologia. Tesi di dottorato Dip. Scienze della Terra, Univ. Milano.
- BINI Alfredo, RIGAMONTI Ivo, UGGERI Alessandro (1993): Evidenze di tettonica recente nell'area Lago di Varese - Monte Campo dei fiori (Lombardia, Italia). Il Quaternario n.6 (1): 3-14
- BIANCHI S., GHEZZI A., MAURI P., ROSSETTI F., SALA D., UGGERI A. (1993): Disinquinamento della falda e dei terreni da composti organoalogenati. Progettazione ed attuazione della bonifica nel territorio della USSI 60 di Vimercate. - Atti della giornata di studio sulla tutela ed il disinquinamento delle acque sotterranee, Provincia di Milano, Settembre 1993
- GHEZZI Efrem, PARMIGIANI Marco, UGGERI Alessandro (1993): Prove di pompaggio per il collaudo di pozzi: modalità operative, miglioramenti strumentali ed esperienze con traccianti artificiali. - Atti del Convegno "Nuovi orientamenti nella progettazione di pozzi per acqua.", Firenze, Ottobre 1993; in: Ingegneria e geologia degli acquiferi n.2/93: 109-125
- MAESTRELLO Hermann, RIGAMONTI, Ivo, UGGERI Alessandro, GHEZZI Efrem (1995): Carte della vulnerabilità intrinseca in ambiente di anfiteatro

**Pubblicazioni,
convegni e
conferenze**

Idrogea servizi S.r.l.

morenico: due esempi dalla Brianza Comasca. - Convegno Internazionale di Geoidrologia, Dicembre 1993

- CIVITA, Massimo, PARMIGIANI, Marco, UGGERI, Alessandro, VIGNA, Bartolomeo (1994): Protezione delle sorgenti sepolte di M.Campo dei Fiori (Varese): quali aree di salvaguardia? - IV Convegno internazionale di Geoingegneria "DIFESA E VALORIZZAZIONE DEL SUOLO E DEGLI ACQUIFERI, Torino, Marzo 1994: 427-433
- MAURI, Paolo; UGGERI, Alessandro (1994): La Lombardia regola le indagini geologiche. - Urbanistica Informazioni n. 137/94: 42-43
- BREVIGLIERI, Piero; GHEZZI, Efrem; TARCHIANI, Cristiano; UGGERI Alessandro (1994): Studio idrogeologico del territorio della U.S.S.L. 60 per la definizione della vulnerabilita' degli acquiferi e delle aree di salvaguardia idrogeologica dei pozzi pubblici. - Acque sotterranee n.2/94: 67-79
- GUERINI A., MAURI P., ROSSETTI F., UGGERI A., VIOLA C., GHEZZI E., (1995): Pollution in Large Cities - Padova 23-24 febbraio 1995
- UGGERI, Alessandro; FELBER, Markus; BINI, Alfredo; RAVAZZI, Cesare; BIGNASCA, Ciro; HELLER, Friedrich (1995): Pliocene - Pleistocene environmental evolution in the Varese region (NW Lombardia, Northern Italy): evidence of a Pliocene glaciation. - Abstracts INQUA XIV International Congress, Poster session. Terra Nostra n.2/95: 280
- CIVITA, Massimo, DRAGONE, Cosimo, UGGERI, Alessandro, VIGNA, Bartolomeo (1996): Il processo di formazione e differenziazione dle chimismo delle acque in un acquifero carbonatico prealpino. - GEAM, n.1/96, anno XXXIII: 33-42
- GUERINI A., MAURI P., SOMMARUGA G. UGGERI A. (1996) - Individuation of a case of pollution (TCE) caused by industrial plants dismantled during the seventies. - 1st international Conference "The impact of industry on groundwater resources, Cernobbio, 22-24 maggio 1996
- UGGERI A., VIGNA B (1997): Use of optical brighteners in applied hydrogeology. - in Tracer Hydrology 97, edited by A.Kranjc, Proceedings of the 7th International Symposium on water tracing, Portoroz, 26-31 may 1997
- BINI A., UGGERI A., QUINIF Y. (1997): Datazioni U/Th effettuate in grotte delle Alpi (1986-1997); considerazioni sull'evoluzione del carsismo e del paleoclima. - Geol. Insub. 2/1: 31-58
- ZANCHI A., BINI A., FELBER M., RIGAMONTI I., UGGERI A. (1997): Neotectonic evidences along the Lombardian foothills of Southern Alps. - Proceedings of Symposium "Southern Alps Quaternary Geology", Geol. Insubr 2/2: 99-112
- UGGERI A., FELBER M., BINI A., BIGNASCA C., HELLER F. (1997): The Valle della Fornace succession - Proceedings of Symposium "Southern Alps Quaternary Geology", Geol. Insubr 2/2: 69-80
- BINI A., UGGERI A., QUINIF Y. (1997): Datazioni U/Th effettuate in grotte delle Alpi (1986-1997) - Considerazioni sull'evoluzione dle carsismo e del paleoclima. - geol. Insubr. V.2, n.1: 31-58
- FORNASARI L., BANI L., DE CARLI E., ZAVA B., UGGERI A., PIANEZZA F. (1998): I Chiroterri nel sistema carsico di Monte Campo dei Fiori (Lombardia).
- FORNASARI L., UGGERI A., PIANEZZA F.(1998): La protezione del sistema carsico e dei chiroterri nel Parco del Campo dei Fiori: Progetto Life natura '96. Atti XXV Congresso Italiano di Speleologia
- BONZANIGO L., OPPIZZI P., TORNAGHI M., UGGERI A: (2006): Hydrodynamics and rheology: key factors in mechamism of large landslides. - Atti XX Cobv. Rheology. Lillehammer
- BRUSA G., TORNAGHI M., UGGERI A. (2006): Hydrogeological And vegetation studies supporting environmental managment of petryfing springs (cratoneurion) in Natura 2000 sites (Northern Italy). Proceedings of Hydroeco 2006, Karlovy Vary ISBN 80-903635-1-2
- BERNASCONI G., BRENGA M., BRUSA G., TORNAGHI M., UGGERI A. (2006): The peat bog of Pralugano (VA, Italy): phytosociology, hydrogeology and

**Pubblicazioni,
convegni e
conferenze**

management of the habitat. Proceedings of Hydroeco 2006, Karlovy Vary ISBN 80-903635-1-2

- BARATELLI D., SOLDARINI M., TORNAGHI M., UGGERI A. (2006): Varese Lake and Marsh of Brabbia ecosystems: studies and management. Proceedings of Hydroeco 2006, Karlovy Vary ISBN 80-903635-1-2
- UGGERI A. (2007): I travertini del Parco delle gole della Breggia (2007). – Memoria della società Ticinese di scienze naturali e del Museo cantonale di storia naturale ISSN 1421-5586, 69-78
- UGGERI A. (2007): La geotermia a bassa entalpia. Appalti verdi aprile 2007, 56-57

Idrogea
servizi S.r.l.

**Pubblicazioni,
convegni e
conferenze**

CONVEGNI E CONFERENZE

Idrogea servizi ha contribuito anche alla realizzazione dei seguenti convegni e workshop , partecipando all'organizzazione e/o presentando interventi:

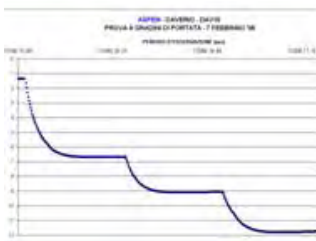
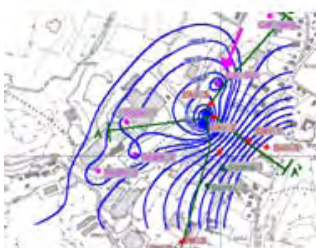
- Test con traccianti in acquiferi carsificati lombardi - 22/04/2017 - Uniacque Federazione Speleologica Lombarda "La speleologia come strumento di ricerca a tutela dell'acqua"
- Gli acquiferi carsici: un'importante risorsa idrica - 25/11/2016 - Federazione Speleologica Lombarda "La condivisione sul WEB del Catasto speleologico Lombardo (Progetto Tu. Pa. Ca.)"
- Metodi alternativi di demanganizzazione "in situ": sperimentazione di protocolli di ossidazione in falda - 13/12/2011 - "Metodologie per la caratterizzazione e la bonifica di siti contaminati"
- "La protezione del travertino nell'Unione Europea – Criteri di studio ed esperienze gestionali" – Parco Campo dei Fiori, Parco di Montevicchia, Parco delle Gole della Breggia – settembre 2003
- Condizioni geologiche di formazione ed evoluzione delle torbiere - 24/10/2007 - Tecniche di studio, monitoraggio e gestione delle torbiere nella Rete Natura 2000
- "Life Natura 2004 – Interventi di riqualificazione del SIC Lago di Ganna" – Parco Campo dei Fiori – Workshop ottobre-novembre 2005
- "Direttiva 92/43/CE (Habitat) e Direttiva 2000/60/CE (Acque)" – Provincia di Varese, Fondazione Cariplo, LIPU – Workshop 2006
- "International multidisciplinary conference on hidrology and ecology" – Karlovy Vary (Repubblica Ceca) – 2006, con i seguenti interventi:
- The peat bog of Pralugano: phytosociology, hydrogeology and management of the habitat;
- Hydrogeological and vegetation studies supporting environmental of petrifying springs in Natura 2000 sites;
- Varese Lake and Marsh of Brabbia ecosystems: studies and management;
- "Idrogeologia dei sistemi carsici" – Corso di specializzazione – Scuola Nazionale di Speleologia – 2006
- "Tecniche di studio, monitoraggio e gestione delle torbiere nella Rete Natura 2000" – Parco Campo dei Fiori – Workshop ottobre 2007
- "Sostenibilità ambientale tra aree protette e loro connessioni ecologiche in Valcuvia" – Comunità Montana della Valcuvia, Caravate – luglio 2007
- "La conservazione nei siti Natura 2000 gestiti dalla Provincia di Varese: il caso del Lago di Varese e della Valveddasca" - Civico Museo Insubrico di Storia Naturale di Induno Olona – novembre 2007
- "Seminario di pianificazione territoriale" – Ordine dei Dott. Agronomi e Forestali della provincia di Piacenza – giugno 2008
- IDROGEA SERVIZI S.r.l. "Iter amministrativo e responsabilità relativi alle bonifiche di siti contaminati" - "Audit in fase di acquisizione e tecniche di indagine per la verifica dello stato di contaminazione delle aree dismesse" - "Tecniche e costi di bonifica di un sito contaminato" – Convegno promosso da A.N.C.E.di Varese nel giugno 2006
- G.BERNASCONI, M.BRENGA, G.BRUSA, M.TORNAGHI, A.UGGERI The peat bog of Pralugano (VA Italy): phytosociology, hydrogeology and management of the habitat – Karlovy Vary (Carlsbad) Czech Republic – 11-14 Settembre 2006
- BARATELLI D., SOLDARINI M., TORNAGHI M., UGGERI A., ZARINI L The ecosystems of the Varese lake basin: studies and management – Karlovy Vary (Carlsbad) Czech Republic – 11-14 Settembre 2006
- BRUSA G., TORNAGHI M., UGGERI A. Hydrogeological and vegetation studies supporting environmental management of petrifying springs (cratoneurion) in

**Pubblicazioni,
convegni e
conferenze**

Idrogea servizi S.r.l.

"Natura 2000" sites (Northern Italy) – Karlovy Vary (Carlsbad) Czech Republic – 11-14 Settembre 2006

- MAURI P., UGGERI A.: "Il ruolo del geologo nella redazione dei Piani Regolatori Generali - Comuni di pianura" . - INU, Facoltà di Architettura, Politecnico di Milano
- UGGERI A.: "Geologia e geomorfologia del Parco del Campo dei Fiori" - Luviniate
- UGGERI A., FRIESEN A.: "Carsismo e protezione ambientale" - Centro Comune Ricerche, Ispra
- BREVIGLIERI P., PARMIGIANI M., UGGERI A.: "Potenzialità idriche, vulnerabilità e protezione delle risorse nell'areale di Varese" Assemblea dei sindaci presso sede AspeM Varese
- GUERINI A., MAURI P., ROSSETTI F., UGGERI A., VIOLA C., (1995): Disinquinamento della falda e dei terreni in una zona industriale presso Milano: procedure ed esempi pratici. - Pollution in Large Cities - Padova 22-25 febbraio 1995
- GUERINI A., MAURI P., SOMMARUGA G., UGGERI A.: Individuazione e valutazione di un caso di inquinamento da tricloroetilene causato da un impianto industriale smantellato negli anni '70 - Convegno internazionale "L'impatto dell'attività industriale sulle risorse idriche sotterranee"; Cernobbio 22÷24 maggio 1996
- UGGERI A.: "Corso G.E.V. Comune di Varese - Aspetti geomorfologici del territorio lombardo - Disciplina della coltivazione di sostanze minerali di cava e raccolta di minerali da collezione" - Varese: Novembre - Dicembre 1996
- UGGERI A.: Il contributo dell'idrogeologo nella pianificazione: carte della vulnerabilità integrata; Idrogeochimica applicata al trasporto degli inquinanti - Corso di Geologia Applicata II - Dipartimento di Scienze della Terra - Università degli Studi di Milano - Febbraio 1997
- UGGERI A., VIGNA B. (1997): Use of optical brighteners in applied hydrogeology - 7th International Symposium on water tracing - Portoroz - Slovenia 26-31 Maggio 1997



GEOLOGIA E IDROGEOLOGIA..... 1

GEOLOGIA, GEOTECNICA E GEOLOGIA AMBIENTALE.....2

 Studi geologici e geotecnici di supporto alla progettazione in ambito cimiteriale...2

 Studi geologici e geotecnici di supporto alla progettazione di edifici2

 Studi geologici e geotecnici di supporto alla progettazione di infrastrutture viarie.4

 Studi geologici in ambito naturalistico.....5

 Studi geologici per la sistemazione di dissesti6

 Indagini sismiche6

IDROGEOLOGIA.....7

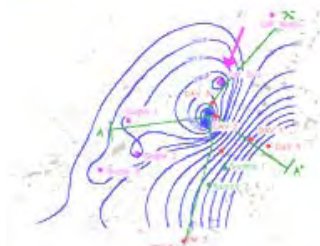
 Test con traccianti.....10

 Studi idrogeologici in ambito geotermico11

 Studi idrogeologici in campo ambientale12

GEOLOGIA E IDROGEOLOGIA

Geologia e idrogeologia



Idrogea Servizi srl
Società di Ingegneria
 Via Lungolago di Calcinate 88
 – 21100 VARESE
 Tel. 0332 286650
 Fax 0332 234562
 www.idrogea.com
 idrogea@idrogea.com
 P.IVA 02744990124

GEOLOGIA, GEOTECNICA E GEOLOGIA AMBIENTALE

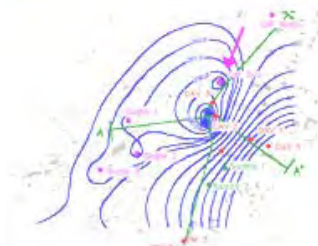
Studi geologici e geotecnici di supporto alla progettazione in ambito cimiteriale

- Relazione geologica a corredo del Piano cimiteriale di Buccinasco (MI),
- Relazione geologica a corredo del Piano cimiteriale di Caravate (VA)
- Relazione geologica a corredo del Piano cimiteriale di Erbusco (BS)
- Indagini geologiche e geotecniche di supporto al progetto di ampliamento del cimitero di Luino capoluogo. Committente: Comune di Luino;
- Indagini geotecniche di supporto al progetto di costruzione di loculi presso il cimitero di Cuvio;
- Indagini geotecniche di supporto al progetto di costruzione di loculi presso il cimitero di Leggiuno;
- Indagini geologiche e geotecniche di supporto al progetto di ampliamento del cimitero di Cuasso al Monte. Committente: Comune di Cuasso al Monte;
- Indagini geologiche e geotecniche di supporto al progetto di ampliamento del cimitero di Cuasso al Piano. Committente: Comune di Cuasso al Piano;
- Indagini geologiche e geotecniche di supporto al progetto di ampliamento del cimitero di Barasso. Committente: Comune di Barasso;
- Sistemazione del dissesto in atto presso il cimitero di S. Maria del Monte a Varese (loc. Sacro Monte) – indagine geologica di supporto. Committente: Comune di Varese
- (In collaborazione con il Dott. Geol. E: Visco) Studio del dissesto in atto presso il cimitero di S. Maria del Monte a Varese (loc. Sacro Monte) Committente: Comune di Varese

Studi geologici e geotecnici di supporto alla progettazione di edifici

Oggetto	Geotecnica di supporto alla progettazione di interventi di riqualificazione in via Tasso a Varese
Committente	Arch. Iovino
Anno	2013
Oggetto	Indagini geognostiche di supporto alla progettazione di un edificio industriale in via XXV aprile ad Albizzate - relazione geologica di supporto alla progettazione
Committente	Impresa costruzioni edile geom. Tamborini
Anno	2012
Oggetto	Indagini geognostiche a supporto della realizzazione di un ampliamento di un capannone esistente a veruno (no)
Committente	NRG Zero srl
Anno	2012
Oggetto	Indagini geotecniche di supporto al progetto di realizzazione di una azienda agricola con annessa abitazione in via G. Pascoli a Casciago
Committente	Azienda Agricola Vivai Campitoti
Anno	2012
Oggetto	Indagini geotecniche di supporto alla progettazione di un intervento edificatorio in via rossi a Gavirate
Committente	Sciller Costruzioni
Anno	2011

Geologia e idrogeologia



Idrogea Servizi srl
Società di Ingegneria
 Via Lungolago di Calcinате 88
 – 21100 VARESE
 Tel. 0332 286650
 Fax 0332 234562
 www.idrogea.com
 idrogea@idrogea.com
 P.IVA 02744990124

Oggetto Indagini geotecniche a supporto della progettazione di un deposito a servizio del comune di Caravate
Committente Comune di Caravate
Anno 2011

Oggetto Relazione geologica e geotecnica di supporto alla progettazione del nuovo centro polifunzionale a Fagnano Olona
Committente Studio Brusa Pasquè
Anno 2009

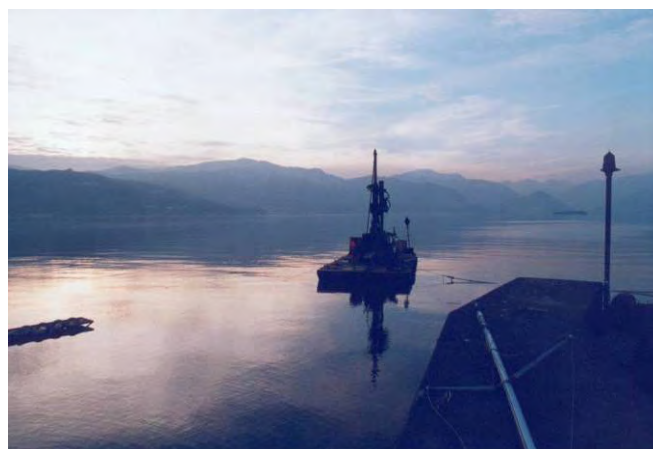
Oggetto Indagine geologica di supporto alla progettazione di una piscina a Lissago
Committente Dalm Peter Edward
Anno 2009

Oggetto Indagini geotecniche a supporto della progettazione di un condominio a Lugano - CH
Committente Bisa Holding
Anno 2009

Oggetto Indagini geotecniche di supporto al PII di viale borri a Varese (VA)
Committente Immobiliare Erika srl
Anno 2009

Oggetto Indagine geotecnica a supporto del progetto di un edificio residenziale a Crosio della Valle (VA)
Committente Brambilla Angelo
Anno 2009

Oggetto Supporto geologico alla progettazione del prolungamento del molo del porto di Reno (Leggiano)
Committente Comune di Leggiano



Oggetto Supporto geologico-tecnico alla progettazione di numerose opere di ingegneria civile
Committente soggetti privati e pubblici

Oggetto Supporto geologico alla progettazione del collettore fognario delle Bustecche (Varese)
Committente Comune di Varese

Oggetto Supporto geologico progetto preliminare, definitivo ed esecutivo parcheggio superiore Alpe Devero
Committente Comune di Baceno

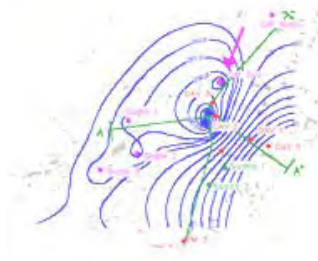
Oggetto Relazione geologica di supporto alla progettazione preliminare e definitiva delle opere di riduzione dei colmi di piena del F. Olona in loc. Mulini di Gurone a Malnate (VA)
Committente Provincia di Varese

Geologia e idrogeologia

Studi geologici e geotecnici di supporto alla progettazione di infrastrutture viarie



Oggetto Indagini geologico-tecniche di supporto alla progettazione preliminare delle nuove stazioni di Varese
Committente FNME



PROFONDITÀ (m)	DESCRIZIONE	PROFONDITÀ (m)	DESCRIZIONE
0,00	Superficie stradale	0,00	Superficie stradale
0,10	Asfalto	0,10	Asfalto
0,20	Malta	0,20	Malta
0,30	Malta	0,30	Malta
0,40	Malta	0,40	Malta
0,50	Malta	0,50	Malta
0,60	Malta	0,60	Malta
0,70	Malta	0,70	Malta
0,80	Malta	0,80	Malta
0,90	Malta	0,90	Malta
1,00	Malta	1,00	Malta
1,10	Malta	1,10	Malta
1,20	Malta	1,20	Malta
1,30	Malta	1,30	Malta
1,40	Malta	1,40	Malta
1,50	Malta	1,50	Malta
1,60	Malta	1,60	Malta
1,70	Malta	1,70	Malta
1,80	Malta	1,80	Malta
1,90	Malta	1,90	Malta
2,00	Malta	2,00	Malta
2,10	Malta	2,10	Malta
2,20	Malta	2,20	Malta
2,30	Malta	2,30	Malta
2,40	Malta	2,40	Malta
2,50	Malta	2,50	Malta
2,60	Malta	2,60	Malta
2,70	Malta	2,70	Malta
2,80	Malta	2,80	Malta
2,90	Malta	2,90	Malta
3,00	Malta	3,00	Malta
3,10	Malta	3,10	Malta
3,20	Malta	3,20	Malta
3,30	Malta	3,30	Malta
3,40	Malta	3,40	Malta
3,50	Malta	3,50	Malta
3,60	Malta	3,60	Malta
3,70	Malta	3,70	Malta
3,80	Malta	3,80	Malta
3,90	Malta	3,90	Malta
4,00	Malta	4,00	Malta
4,10	Malta	4,10	Malta
4,20	Malta	4,20	Malta
4,30	Malta	4,30	Malta
4,40	Malta	4,40	Malta
4,50	Malta	4,50	Malta
4,60	Malta	4,60	Malta
4,70	Malta	4,70	Malta
4,80	Malta	4,80	Malta
4,90	Malta	4,90	Malta
5,00	Malta	5,00	Malta
5,10	Malta	5,10	Malta
5,20	Malta	5,20	Malta
5,30	Malta	5,30	Malta
5,40	Malta	5,40	Malta
5,50	Malta	5,50	Malta
5,60	Malta	5,60	Malta
5,70	Malta	5,70	Malta
5,80	Malta	5,80	Malta
5,90	Malta	5,90	Malta
6,00	Malta	6,00	Malta
6,10	Malta	6,10	Malta
6,20	Malta	6,20	Malta
6,30	Malta	6,30	Malta
6,40	Malta	6,40	Malta
6,50	Malta	6,50	Malta
6,60	Malta	6,60	Malta
6,70	Malta	6,70	Malta
6,80	Malta	6,80	Malta
6,90	Malta	6,90	Malta
7,00	Malta	7,00	Malta
7,10	Malta	7,10	Malta
7,20	Malta	7,20	Malta
7,30	Malta	7,30	Malta
7,40	Malta	7,40	Malta
7,50	Malta	7,50	Malta
7,60	Malta	7,60	Malta
7,70	Malta	7,70	Malta
7,80	Malta	7,80	Malta
7,90	Malta	7,90	Malta
8,00	Malta	8,00	Malta
8,10	Malta	8,10	Malta
8,20	Malta	8,20	Malta
8,30	Malta	8,30	Malta
8,40	Malta	8,40	Malta
8,50	Malta	8,50	Malta
8,60	Malta	8,60	Malta
8,70	Malta	8,70	Malta
8,80	Malta	8,80	Malta
8,90	Malta	8,90	Malta
9,00	Malta	9,00	Malta
9,10	Malta	9,10	Malta
9,20	Malta	9,20	Malta
9,30	Malta	9,30	Malta
9,40	Malta	9,40	Malta
9,50	Malta	9,50	Malta
9,60	Malta	9,60	Malta
9,70	Malta	9,70	Malta
9,80	Malta	9,80	Malta
9,90	Malta	9,90	Malta
10,00	Malta	10,00	Malta



Oggetto Supporto geologico alla progettazione del nuovo collegamento ferroviario Lugano – Malpensa – tratta Induno – Arcisate
Committente Gruppo Transferr



Oggetto Indagini geotecniche, monitoraggio dissesti e progettazione sistemazioni del versante presso la SP 61 a Cremonaga (Va)
Committente Provincia di Varese



Oggetto Indagini geologico-tecniche di supporto alla progettazione di un tratto della S.P. 28
Committente Provincia di Varese



Oggetto Indagini geologico-tecniche di supporto alla progettazione di un ponte sul Fiume Olona a Castiglione Olona
Committente Provincia di Varese

Oggetto Studio di fattibilità sistemazione stradale strada di collegamento per Alpe Devero
Committente Comune di Baceno

Oggetto Supporto geotecnico al progetto definitivo ed esecutivo di un tratto di pista ciclabile a Varano Borghi
Committente Provincia di Varese

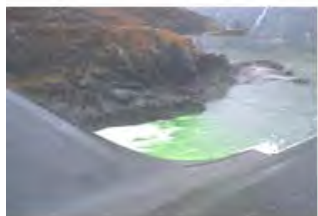
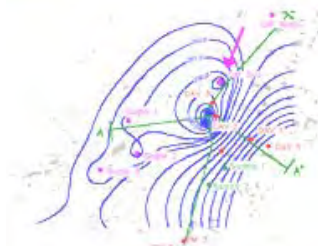
Oggetto Indagine geotecnica a supporto del progetto di pista ciclabile lungo il lago di Ghirba
Committente Comune di Valganna

Oggetto Supporto geologico alla progettazione della variante di Cardano al Campo della S.P. 28 (VA)
Committente Provincia di Varese

Oggetto Supporto geologico alla progettazione di guard rail di protezione della strada di Via Monte Campo dei Fiori (Varese)
Committente Comune di Varese

Idrogea Servizi srl
 Società di Ingegneria
 Via Lungolago di Calcinate 88
 - 21100 VARESE
 Tel. 0332 286650
 Fax 0332 234562
 www.idrogea.com
 idrogea@idrogea.com
 P.IVA 02744990124

Geologia e idrogeologia



Idrogea Servizi srl
Società di Ingegneria
 Via Lungolago di Calcinato 88
 - 21100 VARESE
 Tel. 0332 286650
 Fax 0332 234562
 www.idrogea.com
 idrogea@idrogea.com
 P.IVA 02744990124

Studi geologici in ambito naturalistico

Oggetto Consulenza geologica ed idrogeochimica nell'ambito del progetto Life - natura 2000: "Sorgenti Pietrificanti."
Committente Parco di Montevecchia e della Valle del Curone, progetto cofinanziato U.E. - Regione Lombardia
Anno 2003-2004

Oggetto Consulenza geologica ed idrogeochimica nell'ambito del progetto Life - natura 2000: "Chiotteri, habitat calcarei e sorgenti pietrificanti nel Parco Campo dei Fiori, La tutela di grotte e chiotteri nella gestione di boschi e prati magri." - Parco del Campo dei Fiori, progetto cofinanziato U.E. - Regione Lombardia. Responsabile progetti ripristino zone sorgive e zone umide interrate.
Committente Parco del Campo dei Fiori
Anno lavori eseguiti nel 2003



Oggetto Consulenza geologica ed idrogeologica Torbiera Alpe Devero nell'ambito del Progetto Life cofinanziato UE "Alpe Devero"
Committente Parco Naturale Veglia e Devero
Anno 2003

Oggetto Consulenza geologica ed idrogeochimica nell'ambito del progetto Life - natura 96: "La tutela di grotte e chiotteri nella gestione di boschi e prati magri." - responsabile progetti sulle cavità carsiche
Committente Parco del Campo dei Fiori, progetto cofinanziato U.E. - Regione Lombardia.

Oggetto Consulenza geologica ed idrogeochimica nell'ambito del progetto Life - natura 97: "Sorgenti Pietrificanti." - Responsabile progetti studio travertini e sorgenti pietrificanti
Committente Parco di Montevecchia e della Valle del Curone, progetto cofinanziato U.E. - Regione Lombardia.

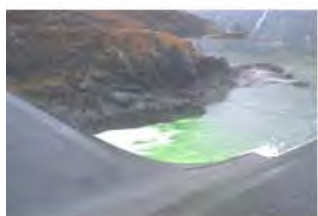
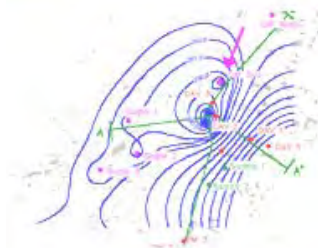
Oggetto Responsabile scientifico del progetto "Studio dell'evoluzione quaternaria dell'Alpe Veglia"
Committente Parco Devero - Veglia e dalla Regione Piemonte

Oggetto Supporto geologico alla progettazione del sistema di depurazione del Lago di Varese - sito palafitticolo di Bardello
Committente Metamauco, Provincia di Varese

Oggetto Consulenza geologica ed idrogeologica per il Piano di Gestione della Riserva Naturale Orientata "Lago di Biandronno"
Committente Provincia di Varese

Oggetto Supporto geologico alla progettazione di interventi di recupero e

Geologia e idrogeologia



Idrogea Servizi srl
Società di Ingegneria
 Via Lungolago di Calcinате 88
 – 21100 VARESE
 Tel. 0332 286650
 Fax 0332 234562
 www.idrogea.com
 idrogea@idrogea.com
 P.IVA 02744990124

fruizione ambientale del Lago Cicogna (Bisuchio – VA)

Committente

Studi geologici per la sistemazione di dissesti

Oggetto Supporto geologico di supporto alla progettazione delle opere di difesa spondale e sistemazione dell'alveo del Rio Nose' in Fraz. Voltorre a Gavirate
Committente Comunità Montana della Valcuvia
Anno 2004

Oggetto Supporto geologico alla progettazione di opere di difesa spondale e sistemazione dell'alveo del torrente Riale in Loc. Cantevria a Rancio Valcuvia
Committente Comunità Montana della Valcuvia
Anno 2004

Oggetto Supporto geologico alla progettazione dell'intervento di manutenzione straordinaria del torrente Balzora a Casale Litta (VA)
Committente L.I.P.U.
Anno 2004

Oggetto Supporto geologico alla progettazione di sistemazione dissesti lungo l'alveo del T. Intrino (Brinzio) con tecniche di ingegneria naturalistica
Committente Comune Brinzio
Anno 2003-04

Oggetto Indagini geologiche di supporto alla progettazione della sistemazione della Valletta in Via Maddalena, Varese, con tecniche di Ingegneria naturalistica
Committente Comune di Varese
Anno 2001

Oggetto Indagini geologiche e geomorfologiche dissesti Valle Luna
Committente Comune di Varese
Anno

Oggetto Indagine geologica di supporto alla progettazione della sistemazione del dissesto del Monte Pizzelle (Sacro Monte, Varese) con tecniche di ingegneria naturalistica
Committente ASPEM Varese
Anno

Oggetto Indagini geologiche di supporto alla progettazione della sistemazione della frana in località "Centrale elettrica" - Torrente Giona, Maccagno
Committente Comunità montana Valli del Luinese
Anno

Indagini sismiche

Oggetto Indagine sismica di secondo livello presso l'area industriale LEVA in via Roma a Ispra (VA)
Committente Verbano Est Coast srl
Anno 2013

Oggetto Indagine sismica di secondo livello presso l'azienda sanitaria assistenziale "Villa Fiammetta" a Ispra
Committente Comico SpA
Anno 2013

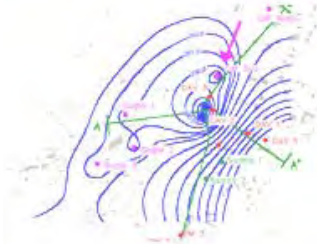
Oggetto Indagine sismica e considerazioni sulla soggiacenza della falda di supporto alla progettazione di interventi di ristrutturazione di edifici residenziali
Committente Orsi Mazzucchelli Giovanni
Anno 2013

Geologia e idrogeologia

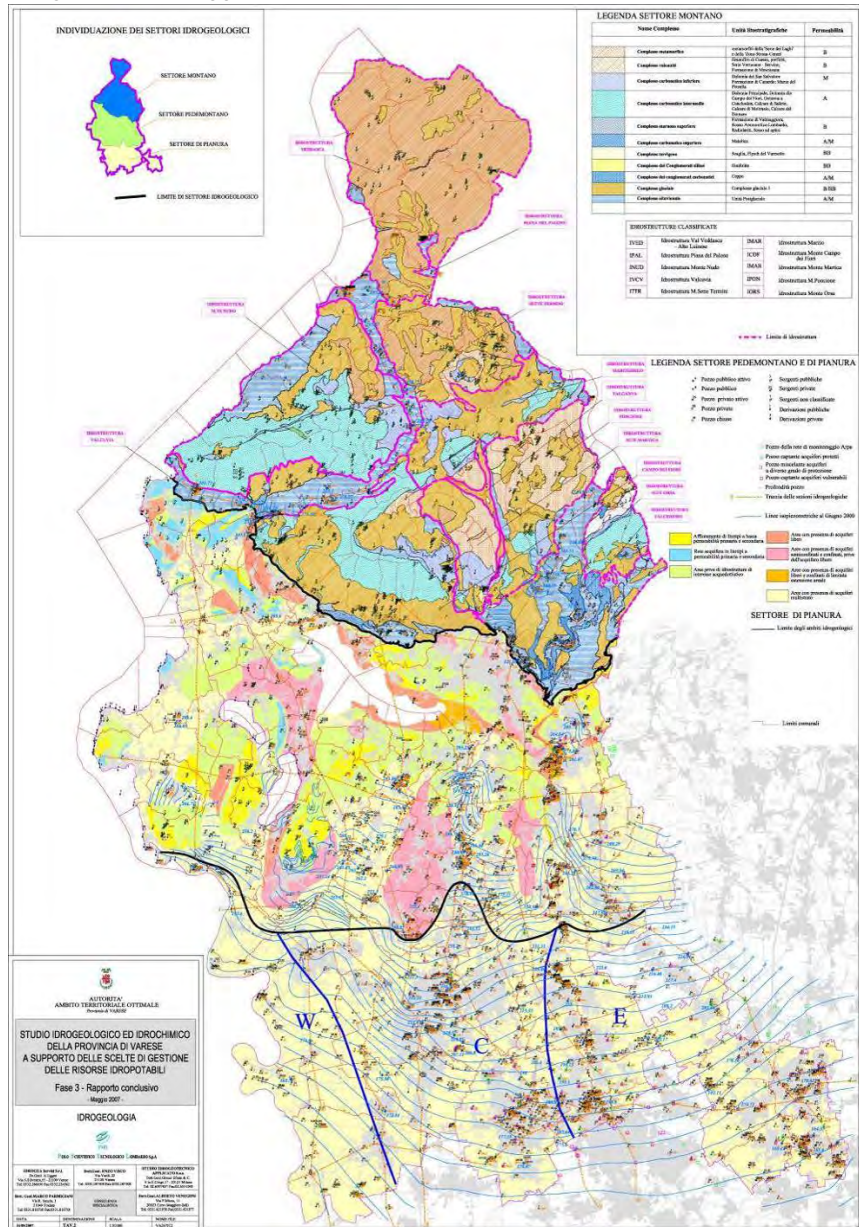
IDROGEOLOGIA



Oggetto Attività di progettazione, monitoraggio e studio relativa ai corpi idrici sotterranei della Lombardia
Committente Eupolis, Regione Lombardia
Anno Lavoro svolto con lo Studio Idrogeotecnico Applicato Sas 2014



Oggetto Studio idrogeologico ed idrochimico della Provincia di Varese a supporto delle scelte di gestione delle risorse idropotabili
Committente AATO Varese
Anno Lavoro svolto per il Polo Scientifico Tecnologico Lombardo SpA in collaborazione con il dott. Geol. E. Visco, lo Studio Idrogeotecnico Applicato Sas, il dott. geol. Parmigiani, e il dott. geol. Venegoni. 2007



Oggetto Redazione del Piano di Settore di tutela idrogeologica per il Consorzio di gestione del Parco del Campo dei Fiori
Committente Parco del Campo dei Fiori

Idrogea Servizi srl
 Società di Ingegneria
 Via Lungolago di Calcinате 88
 - 21100 VARESE
 Tel. 0332 286650
 Fax 0332 234562
 www.idrogea.com
 idrogea@idrogea.com
 P.IVA 02744990124

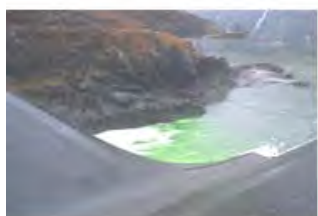
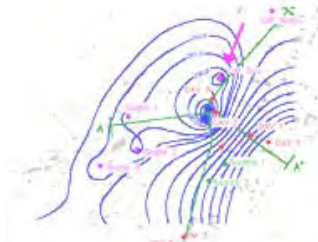
Geologia e idrogeologia

Oggetto

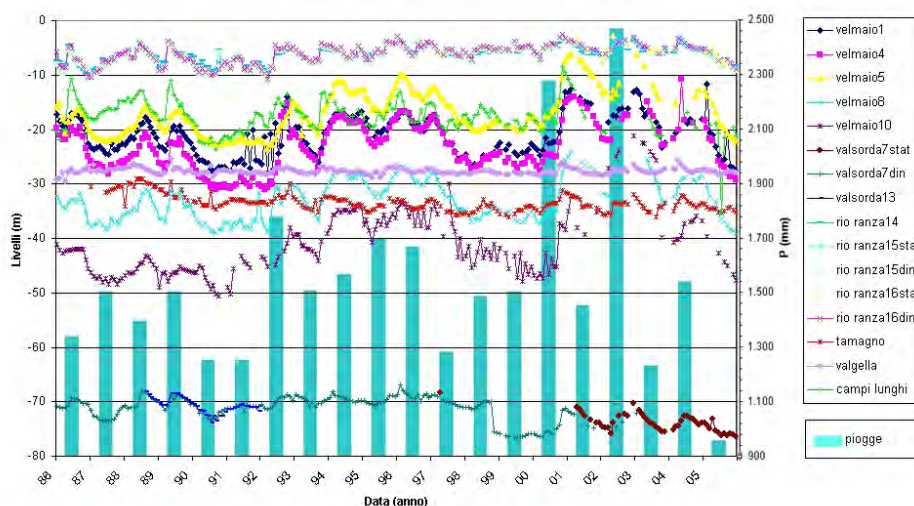
Studio sugli effetti della siccità 2003-2008 sulle risorse idriche sotterranee del medio e alto Varesotto
 ASPEM Varese
 2008

Committente

Anno



Confronto Livelli-Precipitazioni annuali (1986-2005)

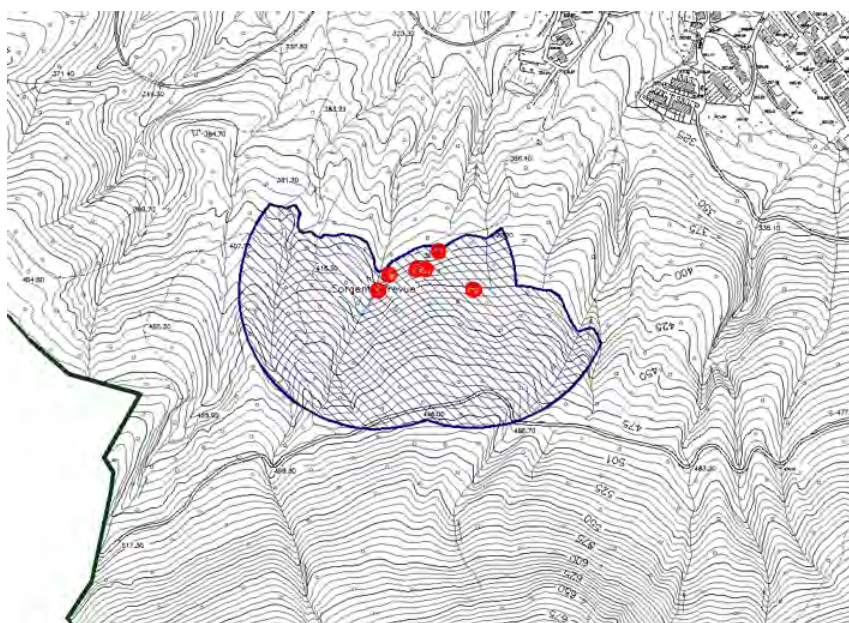


Oggetto

Delimitazione delle Zone di Rispetto delle captazioni ASPEM a servizio dei Comuni di Varese, Malnate, Castronno, Caronno V., Azzate, Daverio, Besnate, Caravate, Cittiglio, Luino, Maccagno, Brezmo di Bedero, Luvinate, Barasso, Cantello, Arcisate

Committente

ASPEM
 Anno 1995-2008



Oggetto

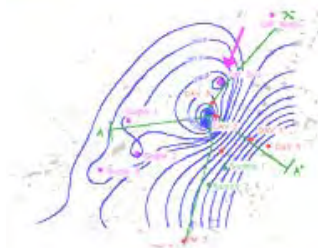
Sviluppo modelli di flusso delle acque sotterranee relativi ai seguenti contesti: Area Fiera Storica Milano (MI), piana del T. Boesio (VA), città di Aosta (AO), piana del Laveggio (Riva San Vitale (TI-CH), Piana del Palone (Luino, Dumenza, Monteggio, Sessa VA-TI-CH

Committente

vari
 Anno 2003-08

Idrogea Servizi srl
 Società di Ingegneria
 Via Lungolago di Calcinatte 88
 - 21100 VARESE
 Tel. 0332 286650
 Fax 0332 234562
 www.idrogea.com
 idrogea@idrogea.com
 P.IVA 02744990124

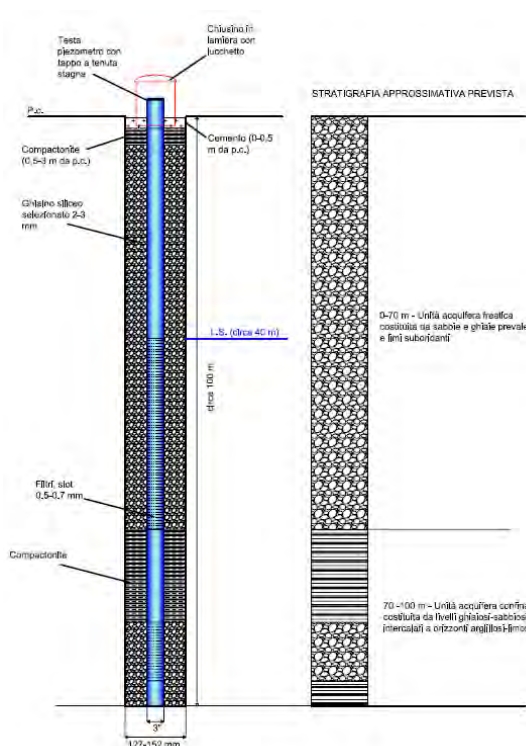
Geologia e idrogeologia



Oggetto Studio idrogeologico e modello di flusso e trasporto di un settore del Centro Comune di Ricerca di Ispra (VA)
Committente Commissione Europea – Centro Comune di Ricerca di Ispra
Anno 2013-2014

Oggetto Indagini idrogeologiche per l'individuazione di aree di interesse acquedottistico
Committente Casalzuigno (2006), Brebbia, (2006), Ferrera (2006), Cunardo (2008), Daverio (2005), Castronno (2005), Maccagno (2007)
Anno

Oggetto Progettazione e Direzione Lavori nuovi pozzi ad uso idropotabile nei seguenti Comuni: Luvinata, Varese, Daverio, Malnate, Cantello, Castronno, Brebbia, Gemonio, Maccagno, Brezzo di Bedero, Dumenza, Binago, Caravate
Committente ASPEM Varese, Acquedotti comunali
Anno 1998- 2008



Oggetto Indagine idrogeologica per l'individuazione di nuove fonti di approvvigionamento e studio della distribuzione dell'Arsenico nelle acque dell'Alto Luinese
Committente ASPEM Varese
Anno 2006

Oggetto Prove di pompaggio . modello di flusso, progettazione nuovo piezometro a servizio del campo pozzi di Barza
Committente SOGEIVA
Anno 2003

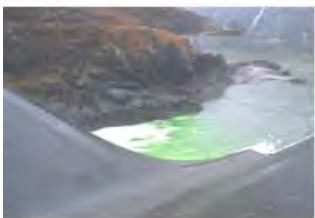
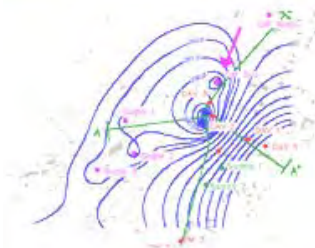
Oggetto Studio di fattibilità, progettazione e D.L. di 2 pozzi a servizio dell'impianto geotermico di un nuovo capannone industriale in Gallarate (VA)
Committente Transfluid
Anno 2006-08

Oggetto Studio di fattibilità finalizzato alla progettazione di un opera di presa di acque di lago a fini idropotabil delle acque di lago tra Germignaga e Maccagno
Committente ASPEM
Anno 2005

Idrogea Servizi srl
 Società di Ingegneria
 Via Lungolago di Calcinate 88
 – 21100 VARESE
 Tel. 0332 286650
 Fax 0332 234562
 www.idrogea.com
 idrogea@idrogea.com
 P.IVA 02744990124

Geologia e idrogeologia

Test con traccianti



Verifica alimentazione sorgenti captate ad uso idropotabile in Italia

- Fontanone di Barasso, Sorgenti di Luvinate (ASPEM Varese)
- Toscana (A.C. Civitavecchia)
- Bormio (A.C. Bormio)
- Forni Avoltri (UD) (Acque minerali Goccia di Carnia)

Verifica rapporti acque superficiali – sotterranee per definizione aree di salvaguardia pozzi pubblici

- Sorgenti di Luvinate (VA) (Comune di Barasso)
- Campo pozzi Bevera (VA) (ASPEM Varese)
- Campo pozzi Rio Ranza (VA) (ASPEM Varese)
- Campo pozzi Mendrisio (TI – CH) (Geolog.Ch)
- Campo pozzi Malnate (VA) (ASPEM Varese)

Verifiche campo di moto delle acque sotterranee per piani di bonifica

- **Stazione servizio Priverno (LA) – ACR Reggiani /ENI – test finalizzato alla simulazione del campo di moto della falda in caso di bonifica in situ**
- Termovalorizzatore di Melfi – (Fenice Ambiente) – verifica tenuta rete fognaria interna
- Area di servizio Andora (SV) – (The IT Group)
- Sito industriale dismesso zona Bovisa, Milano – (The IT Group), verifica barriera idraulica
- Sito industriale ex-Lowara a Malè (TV) – (AECOM) – caratterizzazione idrogeologica
- **Discarica industriale Fosfogessi, verifica cinturazione fisica a Gela. – (URS Italia ISAF in liquidazione)**
- Discarica industriale dismessa a Ferrara (FE) verifica cinturazione idraulica– (AKRON)
- Collaudo diaframma di isolamento ex sito industriale a Laveno Mombello (VA)
- **Raffineria Enichem Priolo (n.4 test attivi) (Dames & Moore – URS Italia) – caratterizzazione idrogeologica**
- Discarica industriale Edison Dogaletto (Venezia) (ENSR Italia)
- Sito industriale ex- Actaris (Frosinone) (ENSR Italia)
- Sito industriale Caronno Pertusella (VA) – (URS DM)
- Sito industriale Villar Perosa (TO) – (URS Italia) – caratterizzazione idrogeologica
- **Raffineria ENI Priolo (SC) test con tracciante per caratterizzazione idrogeologica . Committente Foster Wheeler**
- Sito industriale Asti caratterizzazione idrogeologica. Committente URS – DM
- Discarica dismessa Miranco (TI – CH). Committente: Geolog.CH
- Discarica industriale di Odolo (BS) – (Montana) test con tracciante per la verifica della rete di drenaggio
- Cedimento serbatoio Urbino (Petroltecnica): test passivo per la verifica della distribuzione delle acque sotterranee a partire dal punto di rilascio

N.B. in grassetto test effettuati in subappalto per siti gestiti o di proprietà di Eni, di SAIPEM e di società correlate

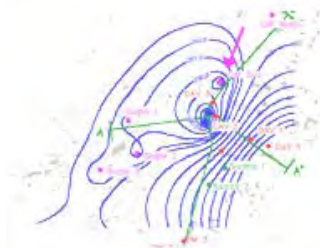
Test con tracciante in ambienti carsici

- Costa del Palio (LC-BG)
- M.Campo dei Fiori (VA)
- Idrostruttura Fonteno (BG)
- Dossena (BG)
- Piano delle Platigliole (SO)
- Orrido di Cunardo (VA)

Idrogea Servizi srl
Società di Ingegneria
Via Lungolago di Calcinatte 88
– 21100 VARESE
Tel. 0332 286650
Fax 0332 234562
www.idrogea.com
idrogea@idrogea.com
P.IVA 02744990124

Geologia e idrogeologia

- Ghiacciaio dei Forni (SO)
- Sorgente Sobretta (SO)
- Piani del Tivano (CO)



Test con traccianti per problematiche di geologia applicata

- N.2 test per caratterizzazione frana di Cremenaga (VA). (Provincia di Varese)
- N.3 test presso Solve - Solexis (Alessandria). Committente: ENSR
- N4 test presso discarica di Bedizzole (BS). Committente: Montana

Verifiche di Zone di salvaguardia di sorgenti per Acquedotti del Cantone Ticino, Svizzera

- Chiasso,
- Mendrisio
- Novazzano
- Vernate
- Val Inferno
- Olivone
- Gorda
- Acqua Rossa
- Pian di Os
- Meride
- Genestrerio.
- Bioggio
- Sorgente Rovagina

Studi idrogeologici in ambito geotermico

Oggetto Indagini idrogeologiche e idrochimiche reattive all'area ex-Cogne
Committente Procura della Repubblica di Aosta
Anno 2005

Oggetto Indagini idrogeologiche e verifica di compatibilità della realizzazione di un impianto geotermico con pozzi ad uso idropotabile – Comune di Maccagno
Committente Insubria viva
Anno 2007

Oggetto Studio di fattibilità, progettazione e D.L. di 4 pozzi a servizio dell'impianto geotermico di un complesso residenziale in Castellanza (VA)
Committente Meraviglia SpA, Carboncini
Anno 2007-2009

Idrogea Servizi srl
Società di Ingegneria
 Via Lungolago di Calcinate 88
 – 21100 VARESE
 Tel. 0332 286650
 Fax 0332 234562
 www.idrogea.com
 idrogea@idrogea.com
 P.IVA 02744990124

Geologia e idrogeologia

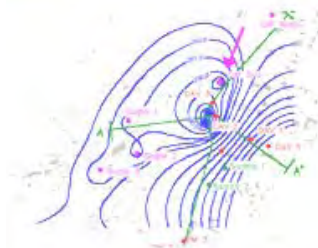
Studi idrogeologici in campo ambientale



Oggetto Prove idrogeologiche (slug test, prove di pompaggio, misure di portata, prove di interferenze, prove di ricarica) in numerosi siti industriali (Priolo Gargallo, Marghera, Dogaletto, Robazzano, Torino, Asti, Livorno Ferrarsi, Bulciago, Terni, Piombino, Serravalle Scrivia, Crespi d'Adda, Cassinetta di Biandronno, Fino Mornasco, Napoli etc.)

Committente ENSR, URS, Ideambiente

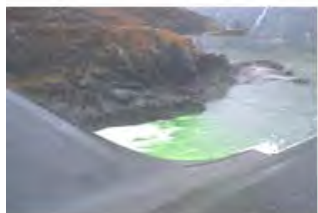
Anno 2002-2011



Oggetto Studio idrogeologico relativo a 4 pozzi contaminati da composti organo – alogenati

Committente AMSC Gallarate

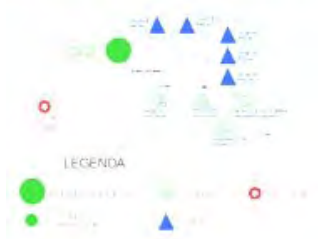
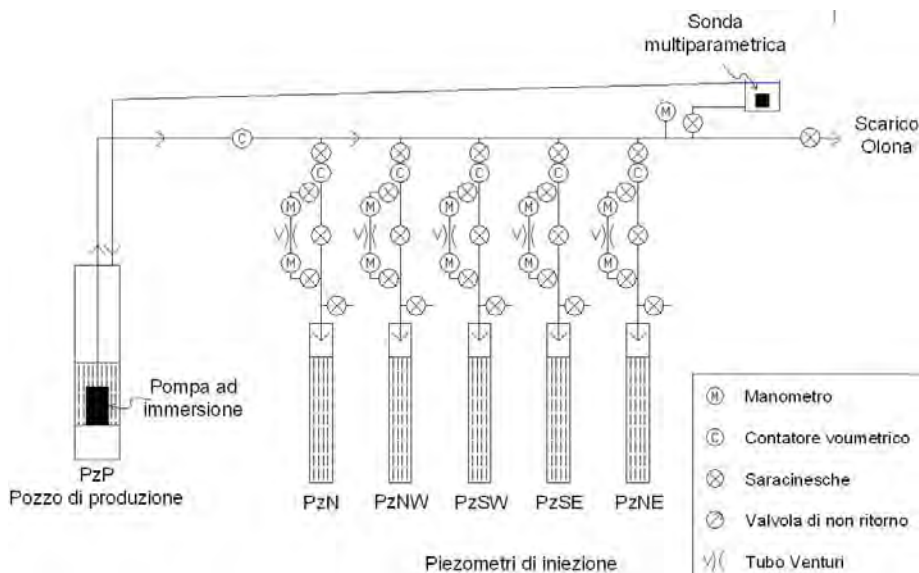
Anno 2005



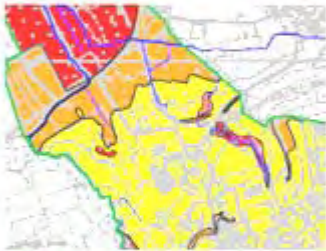
Oggetto Progetto e prove pilota di impianto di deferrizzazione della falda in sito, Comune di Fagnano Olona

Committente ASPEM

Anno 2007-08



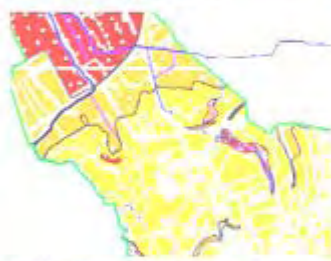
Idrogea Servizi srl
Società di Ingegneria
 Via Lungolago di Calcinato 88
 – 21100 VARESE
 Tel. 0332 286650
 Fax 0332 234562
 www.idrogea.com
 idrogea@idrogea.com
 P.IVA 02744990124



Studi di supporto alla pianificazione territoriale	1
GRUPPO DI LAVORO	2
STUDI DI VALUTAZIONE AMBIENTALE	4
Valutazione Ambientale Strategica VAS	4
Valutazione di Incidenza (VInCA)	6
Valutazione di Impatto ambientale (VIA)	7
STUDI PROPEDEUTICI ALLA PIANIFICAZIONE TERRITORIALE	9
Studi geologici di supporto alla pianificazione territoriale	9
Individuazione del Reticolo Idrico Minore	11
Piani Urbani Generali dei Servizi nel Sottosuolo (PUGSS)	12
Piani di Emergenza comunale (PEC)	13
Piani Cimiteriali	13

Studi di supporto alla pianificazione territoriale

Studi di supporto alla pianificazione territoriale



Idrogea Servizi srl
Società di Ingegneria
Via Lungolago di Calcinate 88
– 21100 VARESE
Tel. 0332 286650
Fax 0332 234562
www.idrogea.com
idrogea@idrogea.com
P.IVA 02744990124

GRUPPO DI LAVORO

Al fine di eseguire un'analisi dettagliata dei diversi aspetti ambientali ed una valutazione approfondita delle dinamiche ecologiche e di supporto alla pianificazione territoriale e delle aree protette, Idrogea Servizi ha sviluppato un collaudato approccio multidisciplinare basato su un team di lavoro costituito da diversi tecnici (geologi, naturalisti, biologi, forestali, ingegneri e tecnici ambientali, architetti) operanti all'interno della propria struttura.

Il gruppo di lavoro è generalmente strutturato come segue:

Coordinatore Generale di Progetto e Responsabile operativo di Progetto	Dr. Geol. Alessandro Uggeri
Responsabile operativo di progetto e responsabile delle attività di Pianificazione Territoriale	Dott. Geol. Davide Fantoni
Responsabile delle attività di progettazione	Dott. Ing. Chiara Farioli
Responsabile delle attività in materia di Impatto Ambientale, Sviluppo Sostenibile, Architettura e Paesaggio	Dott.ssa Cristina Fiori
Responsabile delle attività in materia di Geologia e Idrogeologia	Dott. Geol. Luca Osculati
Responsabile delle attività in materia di Flora, Vegetazione, Fauna e di gestione agro-forestale	Dott. Biol. Barbara Raimondi
Responsabile Cartografia ed elaborazioni GIS	Dott. Massimiliano Serra
Supporto Operativo ed amministrativo	Idrogea Servizi S.r.l.

Il **Coordinatore Generale di Progetto** si occupa di verificare periodicamente lo stato di avanzamento delle attività garantendo l'aggiornamento continuo alla Stazione Appaltante, con la quale manterrà i rapporti.

Il **Responsabile operativo** si occupa di definire ed implementare un sistema di programmazione e controllo operativo del progetto (*project management*), verificando la validità dell'impostazione metodologica delle analisi e l'efficacia degli elaborati. Inoltre ha il compito di controllare la qualità e la funzionalità degli specifici elaborati progettuali e del lavoro nel suo complesso e di indirizzare il gruppo di lavoro in merito agli eventuali approfondimenti da effettuare per raggiungere completezza di informazione.

I **Responsabili/Esperti dei vari settori**, nell'ambito del gruppo di lavoro, si occupano di individuare le tematiche di specifica competenza ritenute di prioritario interesse ai fini della redazione dei Piani/Progetti. In particolare hanno il compito di assicurare un approccio alle problematiche affrontate che tenga in debito conto gli interessi di conservazione e valorizzazione dei vari settori (fauna locale, vegetazione, aspetti geologici) con particolare riguardo per gli elementi ritenuti di maggiore interesse. Ogni elaborazione di Piano/Progetto prende origine dalla caratterizzazione faunistica, floristico-vegetazionale e geologica delle aree interessate dai Piani/Progetti, propedeutica alla stesura delle azioni di Piano/Progetto e funzionale all'individuazione di aree di particolare interesse. Nello specifico dei Piani di gestione (di parchi e aree protette in genere) lo staff si occupa anche, in relazione alle finalità istitutive dei siti, di elaborare proposte normative e gestionali.

Il **Supporto Operativo** è costituito dallo svolgimento di tutte le attività amministrative, di segreteria generale, di restituzione degli elaborati tecnici, di archiviazione e gestione dei dati.

- **Cristina Fiori** è laureata in Scienze Ambientali presso l'Università degli Studi Milano Bicocca (2001). Collaboratrice di IDROGEA S.n.c. dal 2001 e di IDROGEA Servizi S.r.l. dal 2004 attualmente assunta a tempo indeterminato. Nel corso degli anni si è occupata principalmente di caratterizzazione e bonifica di siti contaminati e di studi propedeutici alla valutazioni di impatto ambientale e di studi paesistici. Attualmente svolge attività di sviluppo e coordinamento progetti in materia ambientale e di pianificazione territoriale. Ha partecipato alla realizzazione e al coordinamento di numerosi processi di valutazione degli strumenti di pianificazione territoriale (VAS).
- **Luca Osculati** è laureato in Scienze Geologiche (2002) presso l'Università degli Studi di Milano. Abilitato alla professione di geologo nel 2004. Collaboratore di IDROGEA Servizi S.r.l. dal 2002, assunto a tempo

Studi di supporto alla pianificazione territoriale

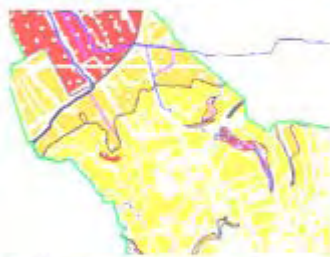


indeterminato, con funzioni di sviluppo e coordinamento progetti in materia ambientale. Ha collaborato alla realizzazione di numerosi studi o interventi su aree protette, in particolare nell'ambito di Rete Natura 2000 (valutazioni d'incidenza, piani di gestione, indagini per proposta di istituzione di SIC) e Progetti Interreg (piana transfrontaliera del Palone, Luinese). Ha partecipato alla redazione di documenti di pianificazione territoriale a carattere geologico (supporto geologico a PRG/PGT, piani di settore, regolamentazione reticolo idrico minore, aree di protezione delle risorse idriche sotterranee) per varie Amministrazioni Pubbliche. Si è occupato di numerosi studi in ambito geologico, idrogeologico, geotecnico e ambientale.

- **Barbara Raimondi** si è laureata in Scienze Biologiche (1997) svolgendo una tesi di laurea sulla flora e vegetazione del Parco Nazionale della Val Grande (VB). È stata coinvolta in diversi progetti di ricerca dell'Università degli Studi dell'Insubria (VA) e nel 2003 ha conseguito il titolo di Dottore di Ricerca in "Analisi, Protezione e Gestione della Biodiversità". Ha effettuato numerose collaborazioni professionali in ambito floristico-vegetazionale per diversi Enti pubblici quali Parchi e Province, in particolare il Settore Parchi della Provincia di Milano dove è stata consulente (2003-2007) per gli aspetti di pianificazione e riconoscimento dei Parchi Locali di Interesse Sovracomunale e per la Provincia di Varese per la quale si è occupata della redazione della Carta della Vegetazione in scala 1:10.000 (Progetto SIT-Fauna: 1997-2000) e del Monitoraggio degli habitat nei Siti di Interesse Comunitario (SIC) proposti per la costituzione della rete europea (2003-2004). Si occupa di indagini e cartografia di vegetazione, di progettazione di interventi di riqualificazione ambientale, di pianificazione di parchi ed aree protette con particolare riguardo alle aree della Rete Natura 2000 (Piani di Gestione di SIC/ZPS e di Studi di Incidenza). Dal 2009 è dipendente a tempo indeterminato di Idrogea Servizi.
- **Massimiliano Serra** si è laureato in Scienze Geologiche nell'ottobre 2006 presso l'Università degli Studi di Milano. Collaboratore di IDROGEA Servizi S.r.l. dal 2008, assunto a tempo indeterminato, con funzioni di sviluppo e redazione di elaborati cartografici digitali. Ha collaborato e collabora alla redazione di numerosi documenti relativi alla pianificazione territoriale a carattere geologico (supporto geologico a PRG/PGT, VAS, piani integrati di intervento, regolamentazione reticolo idrico minore, aree di protezione delle risorse idriche sotterranee) per varie Amministrazioni Pubbliche. Ha partecipato alla redazione di diversi Piani Integrati di Intervento (PII) con compiti volti all'analisi dell'assetto geologico ed idrogeologico locale ed alla loro restituzione cartografica. Si è occupato inoltre di numerosi studi in ambito geologico, idrogeologico, geotecnico e ambientale.

Il gruppo di lavoro aziendale, quando necessario, è coadiuvato da professionisti esterni che collaborano stabilmente da anni con Idrogea Servizi quali architetti, faunisti, agronomi, forestali. ecc.

Studi di supporto alla pianificazione territoriale



STUDI DI VALUTAZIONE AMBIENTALE

Vengono qui di seguito elencati alcuni studi effettuati in proprio o in collaborazione con altre società o studi professionali.
Si evidenziano in colore

Valutazione Ambientale Strategica VAS

VAS DI PIANI DI GOVERNO DEL TERRITORIO

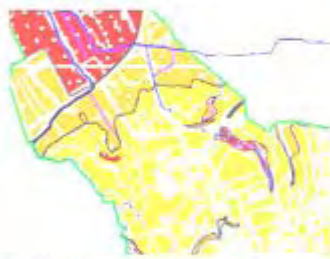
Valutazione Ambientale Strategica di **Piani di Governo del Territorio (PGT)** di diverse amministrazioni comunali, come elencato nella seguente tabella.

PROCEDIMENTI CONCLUSI

COMMITTENTE	CONFERIMENTO INCARICO	APPROVAZIONE
Comune di Cittiglio (variante PGT)	2015	PGT Approvato
Comune di Angera (variante generale)	2015	PGT Approvato
Comune di Inarzo (variante PGT)	2013	PGT approvato
Comune di Caronno V. (variante PGT)	2013	Approvato 2014
Comune di Malnate (variante)	2011	Approvato 2013
Comune di Laveno Mombello	2010	Approvato 2013
Comune di Albizzate	2010	Approvato 2013
Comune di Porto Ceresio	2010	Approvato 2013
Comune di Brezzo di Bedero	2009	Approvato 2013
Comune di Gemonio	2007	Approvato 2013
Comune di Buguggiate	2009	Approvato 2012
Comune di Caronno Varesino	2010	Approvato 2012
Comune di Bedero Valcuvia	2008	Approvato 2010
Comune di Azzio	2007	approvato 2009
Comune di Brinzio	2010	approvato 2010
Comune di Casalzuigno	2007	approvato 2009
Comune di Cassano Valcuvia	2007	approvato 2010
Comune di Duno	2008	approvato 2009
Comune di Ferrera di Varese	2007	approvato 2009
Comune di Orino	2007	approvato 2009
Comune di Masciago Primo	2007	approvato 2010
Comune di Rancio Valcuvia	2007	approvato 2009
Comune di Cazzago San Martino (BS)	2008	approvato 2007
Comune di Somaglia (Incarico Arch. Monza)	2006	approvato 2007
Comune di Castello Cabiaglio	2006	approvato 2011
Comune di Caravate	2007	Approvato 2013
Comune di Lavena Ponte Tresa	2010	Approvato 2013
Comune di Brissago Valtravaglia	2009	Approvato 2013

Si precisa che per i comuni di Azzio, Brinzio, Rancio Valcuvia, Masciago, Cassano Valcuvia, Orino, Casalzuigno, Ferrera di Varese, Duno, Bedero Valcuvia il procedimento di VAS è stato svolto in modo congiunto da parte dei 10 comuni costituiti in associazione e coordinato da parte di Idrogea Servizi srl

Studi di supporto alla pianificazione territoriale



PROCEDIMENTI IN CORSO

COMMITTENTE	CONFERIMENTO INCARICO	STATO DELL'ATTIVITA'
Comune di Gavirate	2016	In corso
Comune di Besozzo	2017	In corso

VERIFICHE DI ASSOGGETTABILITÀ A VAS DI VARIANTI AL PGT

Verifiche di Assoggettabilità a Valutazione Ambientale Strategica delle varianti al Piano dei Servizi e Piano delle Regole dei **Piani di Governo del Territorio (PGT)** di diverse amministrazioni comunali, come elencato nella seguente tabella.

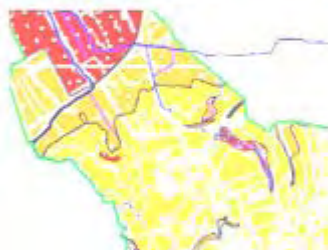
COMMITTENTE	CONFERIMENTO INCARICO	STATO DELL'ATTIVITA'
Comune di Brissago Val Travaglia	2016	Variante PdS e PdR approvata
Comune di Caronno Varesino	2015	Variante PdS e PdR approvata
Comune di Marchirolo	2015	In corso
Comune di Rancio V.	2012	Variante PdS e PdR approvata 2012
Comune di Grantola	2012	In corso

VAS DI ALTRI PIANI E/O PROGRAMMI

DESCRIZIONE INCARICO	COMMITTENTE	DATA INCARICO	STATO ATTIVITA'
Componente geologica e naturalistica per la redazione di un Rapporto Ambientale del nuovo tratto autostradale Valdastico	Studio Righetti & Monte	2018	In corso
Redazione della verifica di assoggettabilità a VAS di uno Sportello Unico per l'Attività Produttive (SUAP) in variante al PGT di Marnate	Arcuri Francesco	2017	Incarico concluso
Redazione della Verifica di Assoggettabilità a VAS del Piano Integrato di Intervento (PII) in variante la PGT di Fagnano Olona	In3 Studio	2017	In corso
Redazione della VAS della redazione del Piano Urbano di Mobilità Sostenibile (PUMS) del Comune di Malnate	Comune di Malnate	2017	In corso
Redazione della verifica di assoggettabilità a VAS della variante al PGT per l' Ambito di Trasformazione in variante al PGT di Buguggiate	Polimpianti srl	2017	incarico concluso
Redazione della verifica di assoggettabilità a VAS di un Piano Integrato di Intervento (PII) per la riqualificazione di una struttura turistica a Leggiuno (VA)	arch. Rattaggi	2013	incarico concluso

Idrogea Servizi srl
Società di Ingegneria
Via Lungolago di Calcinatte 88
- 21100 VARESE
Tel. 0332 286650
Fax 0332 234562
www.idrogea.com
idrogea@idrogea.com
P.IVA 02744990124

Studi di supporto alla pianificazione territoriale



DESCRIZIONE INCARICO	COMMITTENTE	DATA INCARICO	STATO ATTIVITA'
Redazione della verifica di assoggettabilità a VAS di uno Sportello Unico per l'Attività Produttive (SUAP) per l'ampliamento di un'area industriale a Parabiago (MI)	Nord Milano Consult	2013	In corso
Supporto al procedimento di verifica di assoggettabilità a VAS di uno Sportello Unico per l'Attività Produttive (SUAP) per la realizzazione di una struttura alberghiera a Porto Ceresio (VA)	Climax srl	2012	incarico concluso
Redazione della verifica di assoggettabilità a VAS di un Piano Integrato di Intervento (PII) per la realizzazione di una area commerciale e residenziale in comune di Bisuschio (VA)	Studio Castiglioni & Nardi	13/12/2011	incarico in corso
Redazione della Valutazione Ambientale Strategica e del Quadro Conoscitivo per il Piano di Indirizzo Forestale (PIF) della Comunità Montana della Valcuvia.	ex Comunità Montana della Valcuvia	Determina 136 del 08/11/2007	piano approvato
Consulenza geologica ed idrogeologica per la redazione della VAS del Piano Integrato di Intervento (PII) dell'area ex Ticosa a Como	Proj.Eco Engineering S.r.l.	07/11/2007	incarico concluso

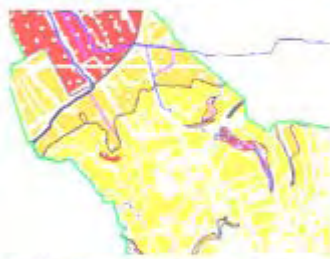
Valutazione di Incidenza (VIInCA)

- Studio per la valutazione d'incidenza del Piano di Governo del Territorio (PGT) di diversi comuni.

COMUNE	SIC / ZPS	ANNO	STATO DELL'ATTIVITA'
Comune di Besozzo	ZSC IT2010017 ZPS IT2010502	2017	In corso
Comune di Gavirate	ZPS IT2010501	2016	In corso
Comune di Angera	SIC IT2010015 ZPS IT2010502	2015	PGT approvato
Comune di Cittiglio	ZSC IT2010018 ZSC IT2010019	2015	PGT approvato
Comune di Inarzo	SIC/ZPS/RNR IT2010007	2013	PGT approvato
Comune di Laveno Mombello	SIC IT2010019 SIC IT2010018	2010 - 2013	PGT approvato
Comune di Buguggiate	SIC IT2010022 - ZPS IT2010501	2009 - 2012	PGT approvato
Comune di Caravate	SIC IT2010018	2010 - 2013	PGT approvato
Comune di Castello Cabiaglio	SIC IT2010003	2007 - 2011	PGT approvato
Comune di Brinzio	SIC IT2010003 e IT2010005	2009 - 2010	PGT approvato
Comune di Orino	SIC IT2010003 e IT2010004	2007 - 2009	PGT approvato
Comune di Bedero Valcuvia	SIC IT2010005	2008 - 2010	PGT approvato
Comune di Rancio Valcuvia	SIC IT2010005 e IT2010019	2007 - 2009	PGT approvato
Cassano Valcuvia	SIC IT2010019	2007 -	PGT approvato

Idrogea Servizi srl
Società di Ingegneria
Via Lungolago di Calcinatte 88
- 21100 VARESE
Tel. 0332 286650
Fax 0332 234562
www.idrogea.com
idrogea@idrogea.com
P.IVA 02744990124

Studi di supporto alla pianificazione territoriale



Idrogea Servizi srl
Società di Ingegneria
Via Lungolago di Calcinate 88
– 21100 VARESE
Tel. 0332 286650
Fax 0332 234562
www.idrogea.com
idrogea@idrogea.com
P.IVA 02744990124

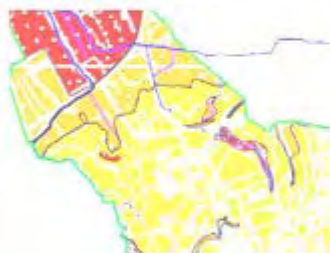
COMUNE	SIC / ZPS	ANNO	STATO DELL'ATTIVITA'
		2010	
Comune di Duno	SIC IT2010019	2008 - 2009	PGT approvato
Comune di Casalzuigno	SIC IT2010019	2007 - 2009	PGT approvato

Valutazione di Impatto ambientale (VIA)

Incarichi conclusi

DESCRIZIONE INCARICO	COMMITTENTE	DATA INCARICO
Supporto allo studio di Fattibilità ambientale del progetto di adeguamento a doppio binario della linea ferroviaria Castel Franco – Maerne e del nuovo ponte sul Brenta	HPC Italia	2017
Valutazione di impatto ambientale della barriera idraulica presso lo stabilimento Farchemia di Treviglio	Farchemia	2016
Collaborazione allo Studio di Valutazione Ambientale al progetto di perforazione e messa in produzione del pozzo Agosta (FE)	HPC	2014 -2015
Studio di Impatto Ambiente e relativo monitoraggio per la derivazione dell'Impianto idroelettrico ex Guzzi e Cassina, Cassina (LC)	privato	2014 2016
Relazione sugli effetti ambientali di quattro derivazioni idroelettriche sul Fiume Mera e sul Torrente Liro in Val Chiavenna (SO)	privato	2012
Studio di fattibilità ambientale delle Lavori di risoluzione interferenze il collettore societario e l'opera connessa TR VA 13+14 del tratto autostradale Dalmine-Como- Varese-valico del Gaggiolo nel comune di Tradate	Società per la Tutela del Fiume Olona in provincia di Varese S.p.A	2012
Supporto nella redazione di SIA per il comparto acque suolo e sottosuolo nell'ambito del progetto di ampliamento alla quarta corsia dell'autostrada A1 Milano Sud-Lodi	SPEA	2011
Verifica di assoggettabilità a VIA di varianti non sostanziali un impianto di recupero rifiuti non pericolosi	Rialti srl	2011
Relazione sugli effetti ambientali di una derivazione idroelettrica sul Torrente Giona (VA)	privato	2010
Relazione sugli effetti ambientali di una derivazione idroelettrica sul Torrente Pioverna (LC)	privato	201
Relazione sugli effetti ambientali di alcune derivazioni idroelettriche sul Fiume Adda e sul Fiume Lambro in Provincia di Lodi	privato	2010
Relazione sugli effetti ambientali di una derivazione idroelettrica sul Rio Varrone (LC)	privato	2009
Relazione sugli effetti ambientali di una derivazione idroelettrica sul Rio Gallavesa (LC)	privato	2009
Verifica di assoggettabilità a VIA di un impianto di recupero rifiuti non pericolosi	Rialti srl	2009

Studi di supporto alla pianificazione territoriale

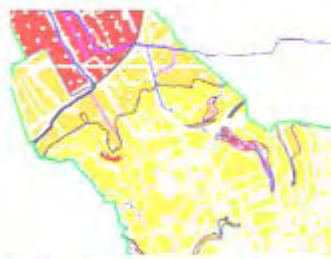


DESCRIZIONE INCARICO	COMMITTENTE	DATA INCARICO
<i>Studio di compatibilità ambientale del Forsu Impianto di depurazione a Caronno Pertusella(VA)</i>	Provincia di Varese	2007
Programma integrato d'intervento Polo Urbano Fiera di Milano – SIA comparto acque suolo e sottosuolo	General Properties – Milanoprogetti – Citylife	2005-06
<i>Studio di prefattibilità ambientale sistemazione versante, alveo T. Tresa, ripristino S.P.61</i>	Provincia di Varese	2004-06
<i>Verifica di compatibilità ambientale per la realizzazione di una nuova attività industriale</i>	privato	1999

Relazioni Paesaggistiche

DESCRIZIONE INCARICO	COMMITTENTE	DATA INCARICO
Relazione Paesaggistica di supporto alla progettazione degli interventi di deframmentazione della rete ecologica lungo l'asse autostradale A8 "Milano Varese"	Comune di Albizzate, progetto cofinanziato da Fondazione Cariplo	2013
Relazione Paesaggistica di supporto alla progettazione di interventi di miglioramento ambientale previsti nell'ambito del Progetto LIFE10/NAT/IT/241 "TIB - Trans Insubria Bionet" Azioni A3, C2, C3 e C5	Provincia di Varese, Regione Lombardia, Fondazione Cariplo, LIPU	2012-2013
Relazione Paesaggistica di supporto alla progettazione di ripristino della condotta metanifera Basento DN10	HPC Italia	2013

Studi di supporto alla pianificazione territoriale



STUDI PROPEDEUTICI ALLA PIANIFICAZIONE TERRITORIALE

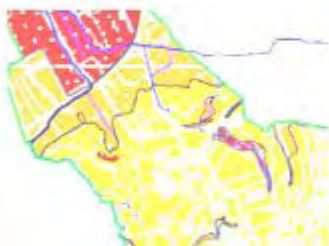
Studi geologici di supporto alla pianificazione territoriale

Redazione dello Studio della componente Geologica, Idrogeologica e Sismica di supporto alla pianificazione territoriale (PGT) ai sensi della L.R. 12/05 (studi completati o in corso a firma del Dott. Geol. A. Uggeri e/o del Dott. Geol. D: Fantoni) delle seguenti amministrazioni comunali:

COMMITTENTE	CONFERIMENTO INCARICO	STATO INCARICO	ANNO
COMUNE DI BUGUGGIATE	2015	IN CORSO INCARICO	
COMUNE DI CUVIO	2017	IN CORSO INCARICO	
COMUNE DI MONZA	2014	PGT APPROVATO	2017
COMUNE DI ANGERA	2015	PGT APPROVATO	2017
COMUNE DI CITTIGLIO	2015	PGT APPROVATO	2016
COMUNE DI TRAVEDONA MONATE	2014	PGT APPROVATO	2014
COMUNE DI VARESE	2013	PGT APPROVATO	2014
COMUNE DI PORTO VALTRAVAGLIA	2012	PGT APPROVATO	2014
COMUNE DI ISPRA	2014	PGT APPROVATO	2014
COMUNE DI ISPRA	2009	PGT APPROVATO	2014
COMUNE DI CANTELLO	2013	PGT APPROVATO	2013
COMUNE DI BRISSAGO VALTRAVAGLIA	2011	PGT APPROVATO	2013
COMUNE DI CARAVATE	2011	PGT APPROVATO	2013
COMUNE DI ERBUSCO	2008	PGT APPROVATO	2013
COMUNE DI BREZZO DI BEDERO	2009	PGT APPROVATO	2013
COMUNE DI LAVENA PONTE TRESA	2010	PGT APPROVATO	2013
COMUNE DI BUGUGGIATE	2010	PGT APPROVATO	2012
COMUNE DI BUGUGGIATE	2012	PGT APPROVATO	2012
COMUNE DI CITTIGLIO		PGT APPROVATO	2010
COMUNE DI CUVIO	2009	PGT APPROVATO	2010
COMUNE DI CARAVATE	2007		2010
COMUNE DI LEGGIUNO	2009	PGT APPROVATO	2010
COMUNE DI MONZA	2008	PGT APPROVATO	2010
COMUNE DI SANGIANO	2009	PGT APPROVATO	2010
COMUNE DI MESERO	2010	PGT APPROVATO	2010
COMUNE DI MORTERONE	2009	PGT APPROVATO	2010
COMUNE DI MALGESSO	2008	PGT APPROVATO	2009

Idrogea Servizi srl
Società di Ingegneria
 Via Lungolago di Calcinате 88
 – 21100 VARESE
 Tel. 0332 286650
 Fax 0332 234562
 www.idrogea.com
 idrogea@idrogea.com
 P.IVA 02744990124

Studi di supporto alla pianificazione territoriale

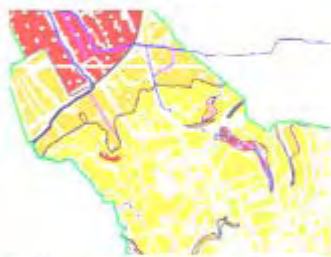


COMMITTENTE	CONFERIMENTO INCARICO	STATO INCARICO	ANNO
COMUNI DI CASSANO VALCUVIA, ORINO, CASALZUIGNO, AZZIO, BRINZIO	2008	PGT APPROVATO	2009
COMUNE DI FERRERA DI VARESE	2006	PGT APPROVATO	2009

Studio geologico di supporto alla redazione del PRG (ex L.R. 41/97)

Comuni di Palazzolo sull'Oglio (Bs),
Varese (p.p.),
Morterone (LC),
Barasso (VA),
Caravate (VA),
Leggiuno (VA),
Saronno (p.p.) (VA),
Travedona Monate (VA),
Vizzola Ticino (VA),
Crosio della Valle (VA),
Cittiglio (VA),
Casalzuigno (VA),
Gemonio (VA),
Orino (AV),
Besozzo (p.p) (VA),
Lurago d'Erba (CO)
Colonno (CO)
Cazzago San Martino (BS)

Studi di supporto alla pianificazione territoriale



Individuazione del Reticolo Idrico Minore

- INDIVIDUAZIONE DEL RETICOLO IDROGRAFICO PRINCIPALE E MINORE D.G.R. 25 gennaio 2002 n. 7/7868, modificata dalla D.G.R. 1 agosto 2003 n. 7/13950 e dalla D.G.R. 1 Ottobre 2008 n. 8/8127 L.R. 16 giugno 2003 n. 7

COMMITTENTE	ANNO
Comune di Cantello (VA)	2016
Comune di Besozzo (VA)	2015-2016
Comune di Lavena Ponte Tresa (VA)	2014
Comune di Viggù (VA)	2011
Comune di Monza (MB)	2005 aggiornato 2006
Comune di Erbusco (BS)	2008 aggiornato 2008
Comune di Leggiuno (Va)	2003
Comune di Barasso (Va)	2003-2004
Comunità montana Valganna e Valmarchirolo comuni di Cremenaga, Ferrera di Varese, Cadegliano Viconago, Marzio, Marchirolo, Bedero Valcuvia, Valganna, Cunardo, Cugliate Fabiasco	2004 aggiornato 2007
Comune di Travedona Monate (VA)	2004 aggiornato 2005
Comune di Vizzola Ticino	2005
Comune di Morterone (LC)	aggiornato 2006 2003

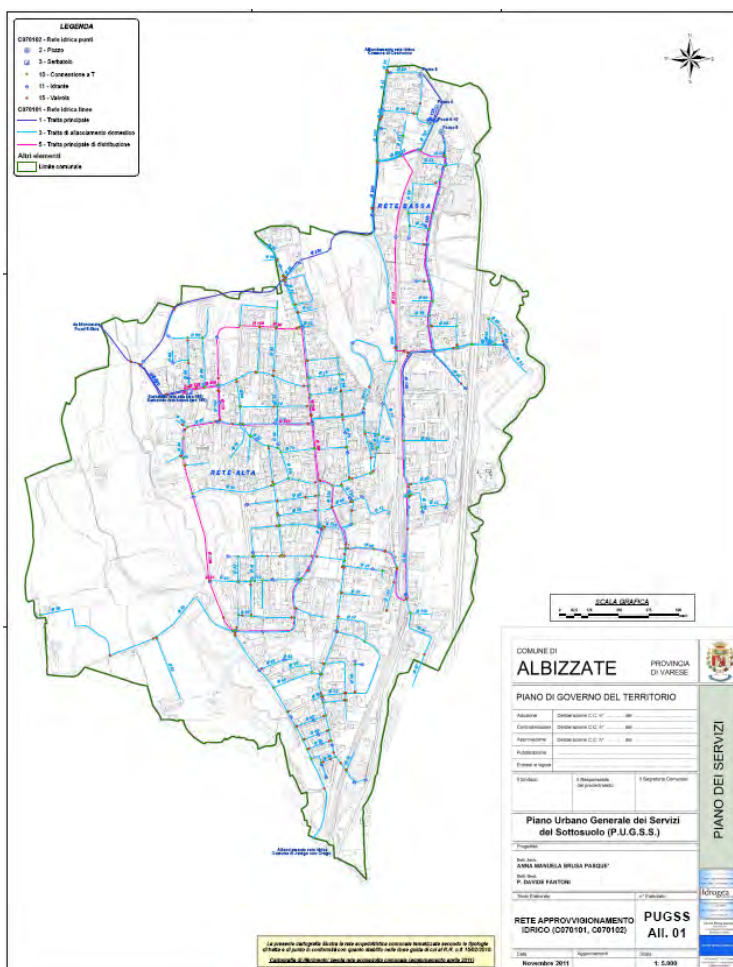
**Studi di supporto
alla pianificazione
territoriale**



Piani Urbani Generali dei Servizi nel Sottosuolo (PUGSS)

Relazione tecnica e mappatura delle reti dei sottoservizi (rete idrica, elettrica, metano, telefonia, ecc.) per i comuni di :

Comune	Anno
COMUNE DI DUNO	2009
COMUNE DI AZZIO	2009
COMUNE DI FERRERA DI VARESE	2009
COMUNE DI GRANTOLA	2010
COMUNE DI CUVIO	2010
COMUNE DI MASCIAGO PRIMO	2010
COMUNE DI ALBIZZATE	2010
COMUNE DI CASSANO VALCUVIA	2012
COMUNE DI BREZZO DI BEDERO	2012
COMUNE DI GEMONIO	2012
COMUNE DI CARAVATE	2012
COMUNE DI ISPRA	2012
COMUNE DI LAVENA PONTE TRESA	2013



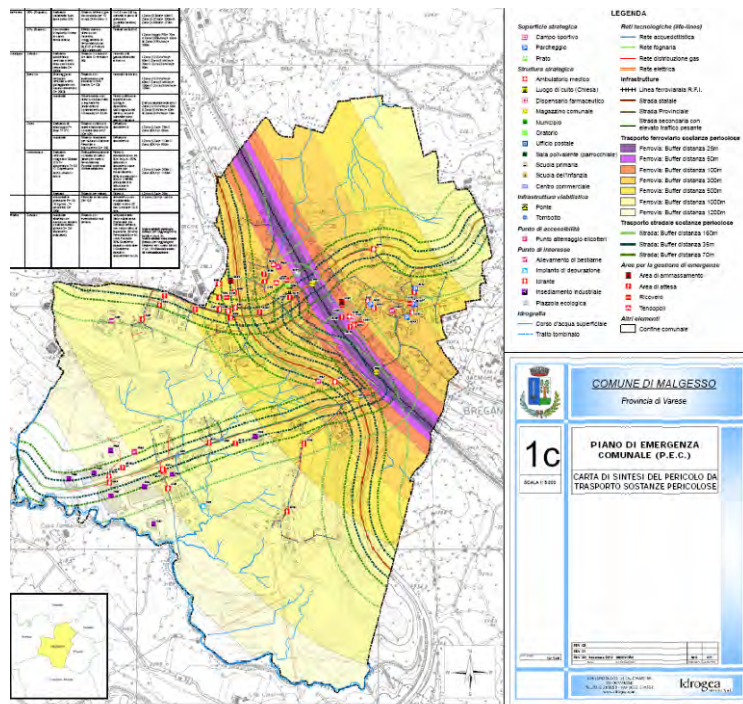
Idrogea Servizi srl
 Società di Ingegneria
 Via Lungolago di Calcinате 88
 – 21100 VARESE
 Tel. 0332 286650
 Fax 0332 234562
 www.idrogea.com
 idrogea@idrogea.com
 P.IVA 02744990124

**Studi di supporto
alla pianificazione
territoriale**



Piani di Emergenza comunale (PEC)

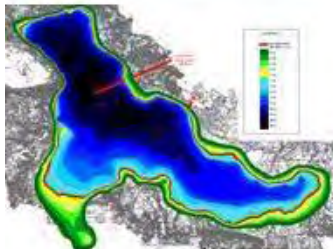
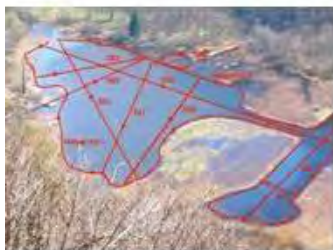
- *Piano di emergenza comunale*
Committente: Comune di Cassano Magnago.
Anno: 2014 (in corso)
- *Piano di emergenza comunale*
Committente: Comune di Ispra
Anno: 2013, Approvato con Del. C.C. n° 5 del 30/04/2014
- *Piano di emergenza comunale, adeguamento*
Committente: Comune di Travedona Monate.
Anno: 2012, Approvato con Del. C.C. n° 13 del 11/05/2013
- *Piano di emergenza comunale*
Committente: Comune di Leggiano
Anno: 2012, , Approvato con Del. C.C. n° 37 del 18/12/2012
- *Piano di emergenza comunale*
Committente: Comune di Travedona-Monate.
Anno: 2012, , Approvato con Del. C.C. n° 42 del 12/12/2012
- *Piano di emergenza comunale*
Committente: Comune di Brebbia.
Anno: 2005



Piani Cimiteriali

- *Piano Cimiteriale del Comune di Buccinasco (Mi)*
Committente: Comune di Buccinasco
Anno: 2012

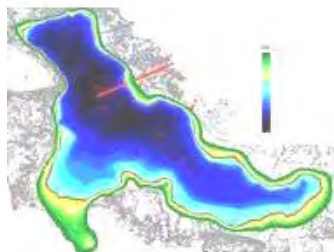
Idrogea Servizi srl
Società di Ingegneria
Via Lungolago di Calcinате 88
- 21100 VARESE
Tel. 0332 286650
Fax 0332 234562
www.idrogea.com
idrogea@idrogea.com
P.IVA 02744990124



Rilievi topografici, batimetrici e monitoraggi.....	1
RILIEVI TOPOGRAFICI	2
Rilievi Topografici in ambito naturalistico.....	2
Altri rilievi topografici	2
MAPPATURA RETI	3
Mappatura reti fognarie e acquedottistiche	3
Mappatura di opere soggette a canone sul reticolo idrico minore	4
Mappatura reti industriali	6
Mappatura e censimento idranti	6
RILIEVI BATIMETRICI	7
MONITORAGGI	9
Monitoraggi idraulici e idrogeologici	12
Monitoraggi inclinometrici	12
Monitoraggi ambientali	12
Monitoraggio attività estrattiva	13

Rilievi topografici, batimetrici e monitoraggi

Rilievi topografici, batimetrici e monitoraggi



RILIEVI TOPOGRAFICI

Rilievi Topografici in ambito naturalistico

Oggetto Rilievo GPS degli habitat presenti in prossimità delle piazzole antincendio nell'ambito dello Studio di fattibilità e della valutazione d'incidenza del piano anti incendi boschivi del Parco Nazionale della Valgrande (VCO)

Committente Parco Nazionale della Valgrande - LIPU
Anno 2009-10

Oggetto "Biodiversità, la chiave per il futuro dell'area metropolitana" - interventi di rinaturalizzazione e sensibilizzazione nelle aree naturalistiche del Parco Agricolo Sud Milano. Rilievo topografico GPS e batimetrico nelle aree umide di Pasturago (Vernate) e di San Donato Milanese

Committente LIPU
Anno 2008

Oggetto Rilievo topografico dell'intorno del Lago di Varese con tecniche Satellitari (circa 30 km), per una fascia di 5 m di dislivello o massimo 100 m dalla sponda, con finalità naturalistiche, con precisione submetrica, isoipse ogni metro, sezioni ogni 200 m

Committente LIPU (Ufficio Regione Lombardia)
Anno 2006

Oggetto Estensione Progetto Itineracharta – Interreg IIIa Italia Svizzera: rilievo con tecniche satellitari e digitalizzazione di tutte le tratte escursionistiche nel territorio della Provincia del VCO e dell'area Nord della Val Sesia

Committente Provincia Verbano Cusio Ossola
Anno 2005

Altri rilievi topografici

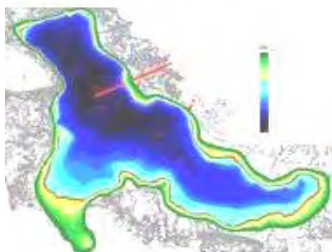
Oggetto Mappatura topografica di centrali idroelettriche della Tirreno Power in comune di Borzonasca (GE)

Committente Coyne et Bellier
Anno 2007-2008

Oggetto Mappatura opere di derivazione delle sorgenti Rasa Sesnivi ed esiti sopralluoghi presso sorgenti Rasa Legnone, Rasa Paese e Costabella

Committente ASPEM SpA
Anno 2010

Rilievi topografici, batimetrici e monitoraggi



Idrogea Servizi srl
Società di Ingegneria
 Via Lungolago di Calcinате 88
 - 21100 VARESE
 Tel. 0332 286650
 Fax 0332 234562
 www.idrogea.com
 idrogea@idrogea.com
 P.IVA 02744990124

MAPPATURA RETI

Mappatura reti fognarie e acquedottistiche

- *Rilievo topografico dei collettori societari esistenti di adduzione all'impianto di depurazione del Pravaccio e del collettore Viggio'-Saltrio*
 Committente: Società per la Tutela Ambientale del Bacino del Fiume Olona in Provincia di Varese
 Anno: 2017 – in corso
- *Rilievi e verifiche relativi alla rete fognaria interna allo stabilimento di Origgio*
 Committente: Euticals
 Anno: 2017 – in corso
- *Mappatura opere di derivazione delle sorgenti Rasa Sesnivi ed esiti sopralluoghi presso sorgenti Rasa Legnone, Rasa Paese e Costabella*
 Committente: ASPEM SpA
 Anno: 2010
- *Indagini televisive di reti acquedottistiche e fognarie*
 Committente: Comuni di Porto Ceresio e Lavena Ponte Tresa, soggetti privati
 Anno: 2007-2011



- *Mappatura delle reti acquedottistiche e fognaria e restituzione di database GIS*
 Committente: ASPEM SpA, Comuni di Arsago Seprio, Lavena Ponte Tresa
 Anno: 2006-2009

		Nome: 031010 Codice C.F. AARS Anno: 2007
COMUNE DI CADEGGIANO VICINAGO Collegamento altimetrico da C.S. Quota: Q. alt.: 551.597 Q. s.l.m.: 502.027 Rilievo effettuato da A.T.P. S.r.l. - Peregno - febbraio/giugno 2003		
Accesso: Da Via S. Giovanni al 5.0. 200 (vicolo) in direzione Ponte Tresa, al km. 17.5 (1.500 metri) e strada S.S. 29 (via Caviglioglio) in direzione di via S. Giovanni.		Mappa di riferimento: Carta IGM scala 1:50.000 di cartografia 1963 in riferimento, le tavole C.100.
Strada cartografica	Fotografia	
Schizzo	Coordinate geografiche (WGS84) Lat. = 45°52'29.6297" Lon. = 09°07'13.9267" Coordinate geografiche (Roma90) Lat. = 45°52'35.3657" Lon. = 09°07'04.2217" Coordinate plane (UTM WGS84) N = 5.092.246.834 E = 487.367.023 Coordinate plane (GALSI-NOVAGA) N = 5.091.266.784 E = 1.487.393.093 Coordinate geografiche (ED50) Lat. = 45°52'32.1588" Lon. = 09°07'04.7657" Coordinate plane (UTM ED50) N = 5.091.445.462 E = 487.448.659	

Collaboratori: Prof. Bassani e Prof. Quattrini del Politecnico di Milano - Verifica: 2001 Firenze.

SCHEDE CENSIMENTO RETE SMALTIMENTO ACQUE
ENTITÀ PUNTO

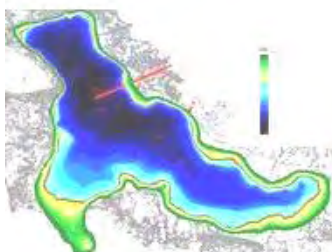
FEATURE ID	E-408	SOLO PER POZZETTI DI ISPEZIONE	
CODE (Num)	20	FORMA_CHIU (Num)	6
DATA (Text)	20071017	LARGO_CHIU (Num) (cm)	50
CODE_SURV (Num)	3	LUNGO_CHIU (Num) (cm)	70
OBJ_ID (Num)	143	MAT_CHIU (Num)	4
POS (Num)	2	FORMA_INF (Num)	6
INTER (Num)	1	LARGH_INF (Num)	70*50
GEST (Num)	1	MAT_INF (Num)	19
STRADA (Text)	Via Zanzi	PROFONDA_PZZETTO (Num) (cm da p.e.)	171
FARM (Num)	1	NOTE (Text)	
STATO_PUN (Num)	1		
SUPPOSA (Num)	1	ID GPS	1321

SCHEMA

FOTO ESTERNO

FOTO INTERNO

Rilievi topografici, batimetrici e monitoraggi



COMUNE DI LAVENA PONTE TRESA Giugno 2007
RILIEVO E MAPPATURA GEOREFENZATA RETE DI APPROVVIGIONAMENTO DELLE ACQUE
ALLEGATO 2 - DATABASE PUNTI ACQUEDOTTO

ID_GPS	ID_SHP	QUOTA (m.s.l.m.)	VIA	PROF (m)	DN (mm.°)	MAT	NOTE	SCHEDA
221	19	282.255	VIA PRADA	0,92	110		SARAC (ACCIAIO)	X
226	20	282.257	VIA PRADA				ALLAC	
356	21	273.447	VIA DELLE ROSE				ALLAC	
356	22	272.749	S.P. 61	0,82	1°14-3"		SARAC (3)	X
376	23	272.811	S.P. 61				ALLAC	
406	24	274.757	VIA MARCONI	1,00		ACCIAIO	SARAC	X
446	25	274.950	VIA OLEANDRI		3/4"		ALLAC	
571	26	283.212	VIA PRADA				ALLAC	
586	27	284.700	VIA PRADA	1,25	100	ACCIAIO	SARAC (2)	X
661	28	275.440	VIA MARCONI	1,30	2-3"	ACCIAIO		X
671	29	284.371	VIA PRADA		100		ALLAC	
676	4	283.710	VIA PRADA				IDRANTE	
681	30	282.600	VIA PRADA				ALLAC	
691	31	282.057	VIA PRADA				ALLAC	
696	32	282.205	VIA PRADA	1,00			VALVOIA	X

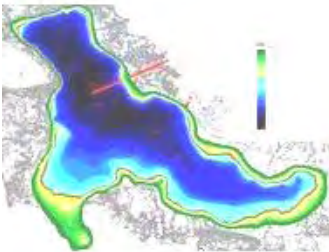
- "Rilievo e mappatura georeferenziata della rete acquedottistica nel Comune di Sangiano e Cunardo (VA)"
Committente: ASPEM
Anno: 2009
- "Rilievo e mappatura georeferenziata della rete di smaltimento delle acque del Comune di Osnago (LC)"
Committente: Comune di Osnago (LC)
Anno: 2008
- Rilievo e mappatura georeferenziata reti di approvvigionamento e smaltimento acque (circa 15 km) del Comune di Marzio (VA)".
Progetto sperimentale regionale secondo il protocollo redatto dal Politecnico di Milano per il censimento delle linee di adduzione e distribuzione acquedottistiche e reflue urbane con *tecniche satellitari a precisione topografica*.
Committente: Aspem Spa
Anno: 2005
- "Rilievo e mappatura georeferenziata reti di approvvigionamento e smaltimento acque (circa 40 km) del Comune di Arsago Seprio".
Progetto sperimentale regionale secondo il protocollo redatto dal Politecnico di Milano per il censimento delle linee acquedottistiche e reflue urbane con *tecniche satellitari a precisione topografica*.
Committente: Comune di Arsago Seprio
Anno: 2005
- Fonti di approvvigionamento dell'Acquedotto di Marzio (VA): indagini idrogeologiche e mappatura dei caselli di presa con tecniche satellitari a precisione submetrica
Committente: ASPEM Spa
Anno: 2004
- "Rete acquedottistica del Comune di Marzio (VA): rilievo con tecniche satellitari a precisione submetrica, mappatura e restituzione cartografica delle *linee di adduzione* dell'acquedotto comunale".
Committente: ASPEM Spa
Anno: 2004

Mappatura di opere soggette a canone sul reticolo idrico minore

- *Mappatura opere soggette a canone sul reticolo idrico minore del Comune di Brebbia*.
Committente: Comune di Brebbia
Anno: 2016 – in corso
- *Mappatura opere soggette a canone sul reticolo idrico minore del Comune di Besozzo*.
Committente: Comune di Besozzo
Anno: 2016 – in corso
- *Mappatura opere soggette a canone sul reticolo idrico minore del Comune di Cittiglio*.
Committente: Comune di Cittiglio

Idrogea Servizi srl
Società di Ingegneria
Via Lungolago di Calcinate 88
– 21100 VARESE
Tel. 0332 286650
Fax 0332 234562
www.idrogea.com
idrogea@idrogea.com
P.IVA 02744990124

Rilievi topografici, batimetrici e monitoraggi



Anno: 2014 -2016

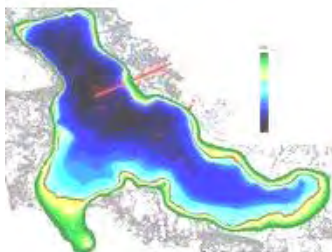
- *Mappatura opere soggette a canone sul reticolo idrico minore del Comune di Viggù.*
Committente: Comunità Montana del Piambello
Anno: 2012 - 2012
- *Mappatura opere soggette a canone sul reticolo idrico minore della Valceresio.*
Committente: Comunità Montana del Piambello
Anno: 2012
- *Mappatura opere soggette a canone sul reticolo idrico minore del Comune di Induno Olona.*
Committente: Comunità Montana del Piambello
Anno: 2011 - 2012
- *Mappatura opere soggette a canone sul reticolo idrico minore dei comuni di Cunardo, Cremenaga, Valganna, Marzio, Cadegliano Viconago, Cugliate Fabiasco, Marchirolo, Saltrio, Cuasso al Monte, Besano, Bisuschio, Porto Ceresio, Induno Olona.*
Committente: Comunità Montana del Piambello
Anno: 2010-2012

LINEARE	CONSEGNI	DATE OPERA	PROVA/ESAME	CLASSIF.	NO. QUANT.	DESCRIZIONE	NOTE
11	1151	2011	A	3	1
11	1152	2011	A	3	1
11	1153	2011	A	3	1
11	1154	2011	A	3	1
11	1155	2011	A	3	1
11	1156	2011	A	3	1
11	1157	2011	A	3	1
11	1158	2011	A	3	1
11	1159	2011	A	3	1
11	1160	2011	A	3	1
11	1161	2011	A	3	1
11	1162	2011	A	3	1
11	1163	2011	A	3	1
11	1164	2011	A	3	1
11	1165	2011	A	3	1
11	1166	2011	A	3	1
11	1167	2011	A	3	1
11	1168	2011	A	3	1
11	1169	2011	A	3	1
11	1170	2011	A	3	1
11	1171	2011	A	3	1
11	1172	2011	A	3	1
11	1173	2011	A	3	1
11	1174	2011	A	3	1
11	1175	2011	A	3	1
11	1176	2011	A	3	1
11	1177	2011	A	3	1
11	1178	2011	A	3	1
11	1179	2011	A	3	1
11	1180	2011	A	3	1
11	1181	2011	A	3	1
11	1182	2011	A	3	1
11	1183	2011	A	3	1
11	1184	2011	A	3	1
11	1185	2011	A	3	1
11	1186	2011	A	3	1
11	1187	2011	A	3	1
11	1188	2011	A	3	1
11	1189	2011	A	3	1
11	1190	2011	A	3	1
11	1191	2011	A	3	1
11	1192	2011	A	3	1
11	1193	2011	A	3	1
11	1194	2011	A	3	1
11	1195	2011	A	3	1
11	1196	2011	A	3	1
11	1197	2011	A	3	1
11	1198	2011	A	3	1
11	1199	2011	A	3	1
11	1200	2011	A	3	1

MAPPATURA INFRASTRUTTURE ANTROPICHE IN ALTO E PARCO DIBBERTO			
DATA 17/03/2011	COMUNE Besenigo		
TORRENTE OF	RIELEVATORE SIANO		
NEO-DIVISIONE INFRASTRUTTURE			
CODICE LINEARIO	MAPPALE CATASTALE		
8 7 7	1 1 0		
EPILOGO			
APPROFONDIMENTI ARRETI	RECANO DI COLLEGAMENTO		
OPERE PRESENTI IN UN ALBO	TRACCE ERRE TAGLIANDI		
TRAGUARDI DI COMPLETAMENTO	TRAPPORTE		
CONDIZIONE ATTRAZIONE	STABILITÀ	1 A 11	
MANTENIMENTO COMPLETAMENTE IN ALTO			
MANTENIMENTO PARZIALMENTE IN ALTO			
MANTENIMENTO MOLTO IN ALTO			
COLI ERRETI			
DISTRIBUZIONE DEI DATI			
AFFIDUZIONE MANTENIMENTO			
INIZIATO	1	100%	
IN ALTO	0	0%	
TOTALE	1	100%	100%

Idrogea Servizi srl
 Società di Ingegneria
 Via Lungolago di Calcinate 88
 - 21100 VARESE
 Tel. 0332 286650
 Fax 0332 234562
 www.idrogea.com
 idrogea@idrogea.com
 P.IVA 02744990124

Rilievi topografici, batimetrici e monitoraggi



Mappatura reti industriali

- *Indagini propedeutiche alla progettazione esecutiva del sistema di messa in sicurezza operativa della falda superficiale presso lo stabilimento Eni di Robassomero (TO)*
 Committente: HPC AG
 Anno: 2011
- *Rilievo e mappatura sottoservizi per diverse realtà produttive anche nell'ambito di interventi di caratterizzazione ambientale*
 Committente: MW Augusta, vari privati, varie immobiliari
 Anno: 2006-2011



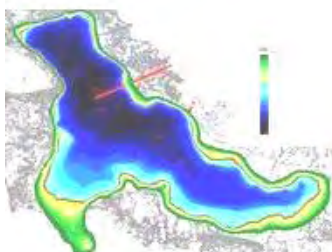
- *Mappatura topografica di centrali idroelettriche della Tirreno Power in comune di Borzonasca (GE)*
 Committente: Coyne et Bellier
 Anno: 2007-2008

Mappatura e censimento idranti

Mappatura e georeferenziazione degli idranti fuori terra nei comuni di:

- Caravate
- Gazzada Schiario
- Induno Olona
- Monvalle
- Morazzone
- Arcisate
- Malnate
- Inarzo
- Bodio
- Besnate (in itinere)

Rilievi topografici, batimetrici e monitoraggi



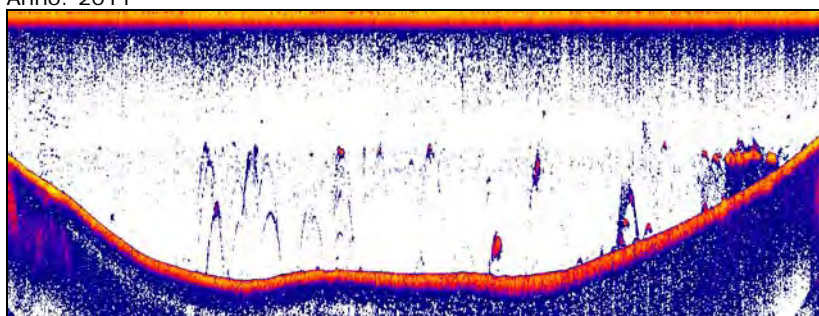
Idrogea Servizi srl
 Società di Ingegneria
 Via Lungolago di Calcinате 88
 – 21100 VARESE
 Tel. 0332 286650
 Fax 0332 234562
 www.idrogea.com
 idrogea@idrogea.com
 P.IVA 02744990124

RILIEVI BATIMETRICI

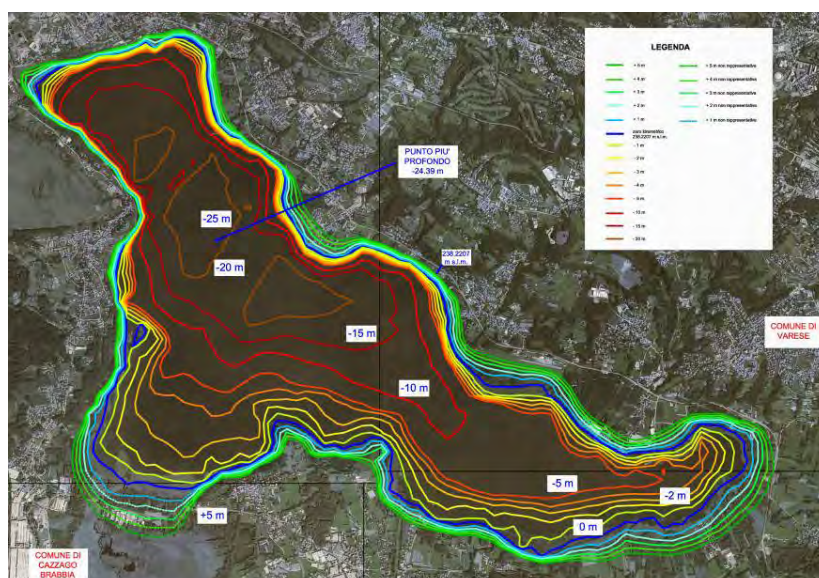
- Rilievo batimetrico dettaglio dei fondali e topografico delle sponde della Palude Barabbia e del Lago di Varese al fine di verificare gli interventi sperimentali di contenimento esotiche nell'ambito del progetto LIFE TIB (Trans Insubria Bionet)
 Committente: Provincia di Varese, Regione Lombardia, Fondazione Cariplo e LIPU
 Anno: 2013
- Rilievo batimetrico del Lago di Sartirana nell'ambito della redazione del Piano di Gestione del SIC Lago di Sartirana (Merate – LC)
 Committente: Comune di Merate (LC)
 Anno: 2009



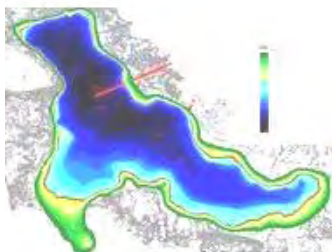
- Rilievo batimetrico del Lago di Monate nell'ambito del progetto di istituzione di un SIC
 Committente: Comune di Travedona M. (VA) - Capogruppo
 Anno: 2011



- "Rilievo batimetrico e topografico del lago di Varese nell'ambito del progetto "Ideazione e realizzazione di un modello di gestione integrata delle acque dei bacini Lago di Varese, Lago di Comabbio e Palude Brabbia"
 Committente: Lipu nell'ambito di un progetto finanziato dalla Provincia di Varese della Fondazione Cariplo
 Anno: 2006



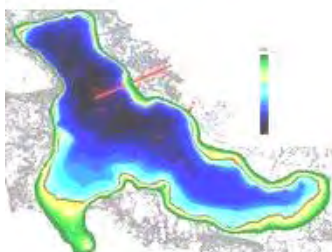
Rilievi topografici, batimetrici e monitoraggi



- "Rilievo batimetrico e topografico della cava in località Belgiardino - comune di Montanaso Lombardo (LO)
Committente: COSMOCAL S.P.A.
Anno: 2009-2010-2011
- Rilievo batimetrico della Torbiera di Mombello nell'ambito del progetto di istituzione di un PLIS
Committente: Comune di Laveno M. (VA) - Capogruppo
Anno: 2010

Idrogea Servizi srl
Società di Ingegneria
Via Lungolago di Calcinate 88
- 21100 VARESE
Tel. 0332 286650
Fax 0332 234562
www.idrogea.com
idrogea@idrogea.com
P.IVA 02744990124

Rilievi topografici, batimetrici e monitoraggi



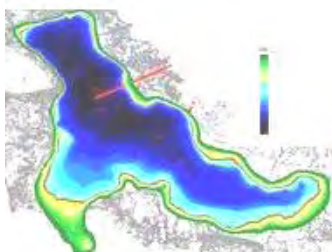
Idrogea Servizi srl
Società di Ingegneria
Via Lungolago di Calcinato 88
- 21100 VARESE
Tel. 0332 286650
Fax 0332 234562
www.idrogea.com
idrogea@idrogea.com
P.IVA 02744990124

MONITORAGGI

Monitoraggi in ambito naturalistico

Oggetto	RIQUALIFICAZIONE AREE UMIDE DEL CAMPUS DI BIZZOZZERO A VARESE rilevamento vegetazionale ed elaborazione delle proposte operative per il comparto flora e vegetazione (contenimento esotiche, nuove piantumazioni)
Committente	Università degli Studi dell'Insubria
Anno	2017 – in corso
Oggetto	Progetto SISTEMA OLONA, LA BIODIVERSITA' CHE SCORRE rilevamento vegetazionale ed elaborazione delle proposte operative per il comparto flora e vegetazione (contenimento esotiche, nuove piantumazioni).
Committente	OIKOS onlus
Anno	2017 – in corso
Oggetto	PIANO DI MONITORAGGIO AMBIENTALE monitoraggi vegetazionali (rilievi fitosociologici e redazione carta habitat) della componente ecologica degli ambienti naturali interferiti dagli effetti della effrazione dell'oleodotto ENI Sannazzaro – Rho nel comune di Morimondo (MI).
Committente	The ITGroup
Anno	2017 – in corso
Oggetto	DI.FO.IN.FO - CONNESSIONE ECOLOGICA DI FONTANILE IN FONTANILE NELL'EST MILANESE rilevamento vegetazionale ed elaborazione delle proposte operative per il comparto flora e vegetazione (contenimento esotiche, nuove piantumazioni).
Committente	Consorzio di Bonifica Est Milano Villoresi
Anno	2017 – in corso
Oggetto	PROGETTAZIONE E DL COLLEGAMENTO NOVE FONTANE TEMPELINA TRATTO ITALIANO E STUDIO DI INCIDENZA rilevamento della vegetazione e degli habitat presenti nell'area di progetto, in parte ricadente nella ZSC "Val Veddasca"
Committente	ASPEM
Anno	marzo 2017
Oggetto	MONITORAGGIO IMPIANTI VEGETALI CAVA DI PRESTITO TEEM rilevamento floristico-vegetazionale delle formazioni di ripristino ambientale dell'Area di cava prestito
Committente	Comune di Vizzolo Predabissi
Anno	2013 – luglio 2017
Oggetto	MONITORAGGIO AMBIENTALE COMPONENTE VEGETAZIONE, FLORA, FAUNA ED ECOSISTEMI IN CORSO D'OPERA DEL COLLEGAMENTO AUTOSTRADALE DALMINE – COMO – VARESE – VALICO DEL GAGGIOLO ED OPERE AD ESSO CONNESSE TRATTA B1 E VIABILITÀ CONNESSA rilevamento dei mosaici di fitocenosi, della composizione floristica su aree campione, delle comunità vegetali con rilevamento di tipo fitosociologico con metodo Braun-Blanquet. L'incarico comprende l'affidamento delle indagini previste dal Piano di Monitoraggio Ambientale
Committente	3TI Ingegneria Integrata SPA
Anno	2016 – novembre 2017
Oggetto	PROGETTO OLONA ENTRA IN CITTA' – REALIZZAZIONE rilevamento vegetazionale ed elaborazione delle proposte operative per il comparto flora e vegetazione (contenimento esotiche, nuove piantumazioni).

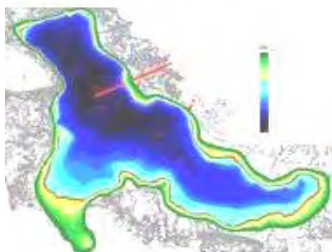
Rilievi topografici, batimetrici e monitoraggi



Idrogea Servizi srl
 Società di Ingegneria
 Via Lungolago di Calcinate 88
 – 21100 VARESE
 Tel. 0332 286650
 Fax 0332 234562
 www.idrogea.com
 idrogea@idrogea.com
 P.IVA 02744990124

<i>Committente</i>	Coordinatore tecnico di progetto.
<i>Anno</i>	2015 - in corso
Oggetto	PROGETTO RESTARE – Creazione di RESToration AREAs ne PLIS dei Mughetti. rilevamento vegetazionale ed elaborazione delle proposte operative per il comparto flora e vegetazione (contenimento esotiche, nuove piantumazioni).
<i>Committente</i>	Comune di Origgio
<i>Anno</i>	2015 - in corso
Oggetto	PROGETTO WETBRIDGE – UN "PONTE D'ACQUA" PER LA CONNESSIONE TRA AREE UMIDE: DAL FIUME TICINO AI FIUMI RILE, TENORE E OLONA. Aree del Parco Lombardo della Valle del Ticino, PLIS Rile Tenore Olona e Comune di Albizzate. rilevamento vegetazionale, mappatura habitat ed elaborazione delle proposte operative per il comparto flora e vegetazione
<i>Committente</i>	OIKOS onlus
<i>Anno</i>	2014 - in corso
Oggetto	PROGETTO WETBRIDGE – Oasi Boza. responsabile monitoraggi e interventi vegetazionali presso l'Oasi Boza (sostenuto da Fondazione Cariplo nel 2014),
<i>Committente</i>	Comune di Cassano Magnago
<i>Anno</i>	2014-in corso
Oggetto	INTERVENTI DI MIGLIORAMENTO AMBIENTALE PREVISTI NELL'AMBITO DEL PROGETTO LIFE10/NAT/IT/241 "TIB - TRANS INSUBRIA BIONET" AZIONI A3, C2, C3 E C5 monitoraggi e interventi vegetazionali ricompresi nella creazione di 8 pozze (azione C2), nel ripristino ambientale (ampliamento, regolazione idraulica e riqualificazione vegetazionale) di 2 aree umide esistenti soggette a processo di interrimento (azione C3). Gli interventi sono collocati all'interno del corridoio ecologico Campo dei Fiori - Parco Lombardo della Valle del Ticino, che comprende diverse Aree Natura 2000. Gli Habitat vegetazionali interessati dagli interventi risultano essere: 91E0*, 9160, 3150, 6410.
<i>Committente</i>	Provincia di Varese
<i>Anno</i>	2012-2014
Oggetto	SERVIZIO SPECIALISTICO PER ATTIVITA' DI DIRETTORE (EX. ART. 301 DPR N.207/2010) RELATIVO AGLI INTERVENTI DI RIMOZIONE DI IDROFITE ESOTICHE MEDIANTE SPERIMENTAZIONE DI TECNICHE INNOVATIVE (AZIONE A3 – parte e C4)
<i>Committente</i>	Provincia di Varese
<i>Anno</i>	2012-2014
Oggetto	STUDIO DI FATTIBILITÀ PER LA PROPOSTA DEL PSIC LAGO DI MONATE monitoraggi habitat e specie floristiche, restituzione cartografica (rilievi fitosociologici e redazione carta habitat).
<i>Committente</i>	Comune di Travedona Monate
<i>Anno</i>	2012-2014
Oggetto	I CORRIDOI ECOLOGICI DELLA COMUNITÀ MONTANA VALLI DEL VERBANO Studio vegetazionale nell'ambito del Progetto "I corridoi ecologici della Comunità Montana Valli del Verbano. Studio di fattibilità e interventi di tutela della rete ecologica"
<i>Committente</i>	LIPU
<i>Anno</i>	2012-2013
Oggetto	INTERVENTO DI RIQUALIFICAZIONE IDRAULICO-AMBIENTALE DEL COLATORE BREMBIOLO monitoraggi e interventi di riqualificazione vegetazionale e di creazione di due nuove pozze
<i>Committente</i>	Provincia di Lodi
<i>Anno</i>	2012-2013
Oggetto	REDAZIONE DEL PIANO DI GESTIONE E MISURE SPECIFICHE DI

Rilievi topografici, batimetrici e monitoraggi



CONSERVAZIONE DELLE AREA NATURA 2000:

- IT4030008 "PIETRA DI BISMANTOVA"
- IT4030009 "GESSI TRIASSICI"
- IT4030001 "MONTE ACUTO, ALPE DI SUCCISO"
- IT4030002 "MONTE VENTASSO"
- IT4030003 "MONTE LA NUDA, CIMA BELFIORE, PASSO DEL CERRETO"
- IT4030004 "VAL D'OZOLA, MONTE CUSNA"
- IT4030004 "VAL D'OZOLA, MONTE CUSNA"
- IT4030005 "ABETINA REALE, ALTA VAL DOLO"
- IT4030006 "MONTE PRADO"

Committente Provincia di Reggio Emilia
Anno 2011 - 2013

Oggetto REDAZIONE DEL PIANO DI GESTIONE E MISURE SPECIFICHE DI CONSERVAZIONE DELLE AREA NATURA 2000:

- IT4010002 "MONTE MENEGOSA, MONTE LAMA, GROppo DI GORA"
- IT4010003 "MONTE NERO, MONTE MAGGIORASCA, LA CIAPA LISCIA"
- IT4010004 "MONTE CAPRA, MONTE TRE ABATI, MONTE ARMELIO, SANT'AGOSTINO, LAGO DI AVERALDI"
- IT4010012 "VAL BORECA, MONTE LESIMA"
- IT4010013 "MONTE DEGO, MONTE VERI, MONTE DELLE TANE"
- IT4020008 "MONTE RAGOLA, LAGO MOO, LAGO BINO"
- IT4010005 "PIETRA PACELLARA E PIETRA PERDUCA"
- IT4010006 "MEANDRI DI SAN SALVATORE"
- IT4010007 "ROCCIA CINQUE DITA"
- IT4010011 "FIUME TREBBIA DA PERINO A BOBBIO"
- IT4010008 "CASTELL'ARQUATO, LUGAGNANO VAL D'ARDA"
- IT4010016 "BASSO TREBBIA"
- IT4010017 "CONOIDE DEL NURE E BOSCO DI FORNACE VECCHIA"
- IT2010018 "FIUME PO DA RIO BORIACCIO A BOSCO OSPIZIO"
- IT2010019 "RUPI ROCCA D'OLGISIO"

Committente Provincia di Piacenza
Anno 2011 - 2013

Oggetto REDAZIONE DEL PIANO DI GESTIONE DELL'AREA NATURA 2000 IT2030007 "LAGO DI SARTIRANA" monitoraggi (carta della vegetazione ed habitat) e interventi vegetazionali

Committente Comune di Merate
Anno 2009-2010

Oggetto Redazione dei piani di gestione:
IT2010002 "MONTE LEGNONE E CHIUSARELLA"
IT2010003 "VERSANTE NORD DEL CAMPO DEI FIORI"
IT2010004 "GROTTE DEL CAMPO DEI FIORI" (VA)
IT2010005 "MONTE MARTICA"

Committente Parco Campo dei Fiori
Anno 2009-2010

Oggetto Rilevamento floristico-vegetazionale nell'ambito del Progetto CARIPLO "Tutela della biodiversità con azioni di riqualificazione e valorizzazione di praterie su suolo calcareo (Festuco Brometalia) nei SIC Monte Sangiano e Monti della Valcuvia"

Committente Comunità Montana della Valcuvia
Anno 2009-2010

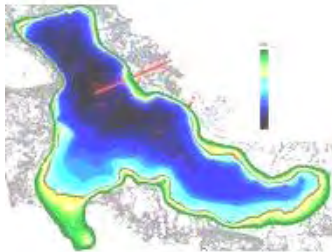
Oggetto REDAZIONE DEI PIANI DI GESTIONE:
IT2010018 "MONTE SANGIANO"
IT2010019 "MONTI DELLA VALCUVIA"

Committente Comunità Montana della Valcuvia
Anno 2008

Oggetto REDAZIONE DEI PIANI DI GESTIONE:
IT2010501 "LAGO DI VARESE"
IT2010022 "ALNETE LAGO DI VARESE"

Idrogea Servizi srl
Società di Ingegneria
Via Lungolago di Calcinате 88
- 21100 VARESE
Tel. 0332 286650
Fax 0332 234562
www.idrogea.com
idrogea@idrogea.com
P.IVA 02744990124

Rilievi topografici, batimetrici e monitoraggi



Idrogea Servizi srl
Società di Ingegneria
 Via Lungolago di Calcinatè 88
 - 21100 VARESE
 Tel. 0332 286650
 Fax 0332 234562
 www.idrogea.com
 idrogea@idrogea.com
 P.IVA 02744990124

IT2010016 "VAL VEDDASCA"

<i>Committente</i>	Provincia di Varese
<i>Anno</i>	2006-2007

Monitoraggi idraulici e idrogeologici

Oggetto	Monitoraggio idrometrico e misurazione delle portate in uscita di supporto al progetto "Ideazione e realizzazione di un modello di gestione integrata delle acque dei bacini lago di Varese, lago di Comabbio e palude Brabbia"
----------------	---

<i>Committente</i>	Provincia di Varese, LIPU, Fondazione Cariplo
--------------------	---

<i>Anno</i>	2005-2011
-------------	-----------

Oggetto	Monitoraggio per la classificazione delle acque del Lago Maggiore come potabili per consentire una presa idropotabile da lago: caratterizzazione idrochimica e microbiologica delle acque a differenti profondità
----------------	---

<i>Committente</i>	ASPEM SpA
--------------------	-----------

<i>Anno</i>	2004-2011
-------------	-----------

Oggetto	Monitoraggio prima, durante e dopo gli interventi di dragaggio dei chiari di Pralugano: monitoraggio idrometrico e mediante test salini dell'apporto di acqua al bacino
----------------	---

<i>Committente</i>	Parco Campo dei Fiori
--------------------	-----------------------

<i>Anno</i>	2005-2009
-------------	-----------

Oggetto	Monitoraggio piezometrico con cadenza mensile finalizzato alla progettazione di un parcheggio interrato in via Nino Bixio a Varese
----------------	--

<i>Committente</i>	ASPEM SpA
--------------------	-----------

<i>Anno</i>	2009
-------------	------

Monitoraggi inclinometrici

Oggetto	Monitoraggio inclinometrico nell'ambito dell'evento franoso lungo la SP 61 finalizzato alla ricostruzione del modello di frana e alla verifica della stabilità del versante in operam degli interventi
----------------	--

<i>Committente</i>	Provincia di Varese
--------------------	---------------------

<i>Anno</i>	2004-2011
-------------	-----------

Oggetto	Monitoraggio prima e dopo gli interventi di realizzazione della diga di Gurone: misure inclinometriche di stabilità dei versanti afferenti al bacino allagabile
----------------	---

<i>Committente</i>	Provincia di Varese
--------------------	---------------------

<i>Anno</i>	dal 2004 al 2006 e dal 2009 al 2010
-------------	-------------------------------------

Oggetto	Monitoraggio pre e post intervento di messa in sicurezza di versante a Cassano Valcuvia (VA): misure inclinometriche e piezometriche
----------------	--

<i>Committente</i>	Eurogea - Comune di Cassano Valcuvia (VA)
--------------------	---

<i>Anno</i>	2004 e dal 2010 al 2011
-------------	-------------------------

Monitoraggi ambientali

Oggetto	Monitoraggio idrochimico con cadenza annuale delle acque di falda nell'ambito dell'autorizzazione AIA per lo stabilimento di Origlio
----------------	--

<i>Committente</i>	Archimica
--------------------	-----------

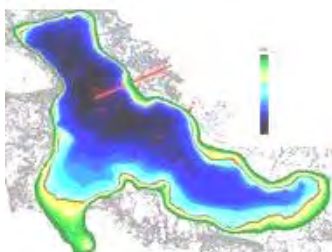
<i>Anno</i>	2008-2011
-------------	-----------

Oggetto	Supporto al monitoraggio piezometrico e idrochimico con cadenza semestrale delle acque di falda sottostanti la discarica Cava Vallosa di Passirano (BS)
----------------	---

<i>Committente</i>	ENSR Itala - AECOM Italy
--------------------	--------------------------

<i>Anno</i>	2005-2011
-------------	-----------

**Rilievi topografici,
batimetrici e
monitoraggi**



Oggetto Supporto al monitoraggio piezometrico e idrochimico e realizzazione di test con traccianti presso la discarica di Dogaletto (VE)

Committente ENSR Itala – AECOM Italy
Anno

Oggetto Monitoraggio idrochimico post bonifica con cadenza bimestrale presso il deposito ATM di Milano Precotto

Committente ATM SpA
Anno 2006

Oggetto Monitoraggio ambientale prima e durante gli interventi di quadruplicamento della linea ferroviaria Milano – Venezia (Tratta Pozzuolo Martesana – Travaglio): monitoraggio idrochimico delle acque superficiali e di falda e caratterizzazione dei terreni

Committente TREVIGLIO SCarL
Anno 2005-2006

Oggetto Monitoraggio post bonifica mediante messa in sicurezza presso l'area di via Scalabrini a Como: idrochimica delle acque di falda

Committente Carim
Anno 2010-2011

Monitoraggio attività estrattiva

Oggetto Consulenza continuativa del dott. Uggeri dal 1995 per controllo attività estrattiva marna da cemento **miniera Sasso Poiano, Colacem**

Realizzazione di rilevamenti con cadenza annuale finalizzati a verificare le seguenti tematiche: controlli vibrometrici (stazione vibrometrica con strumentazione Sismoter), verifica del ciglio e delle pareti di cava al fine di valutare eventuali distacchi di massi, valutazione in merito alla corretta esecuzione degli interventi di ripristino ambientale dell'area cavata. Nel corso degli anni sono stati inoltre eseguiti indagini idrogeologiche e verifiche sulla qualità delle emissioni di polveri in atmosfera.

Committente Comune di Caravate (VA)
Anno 1995 - 2013

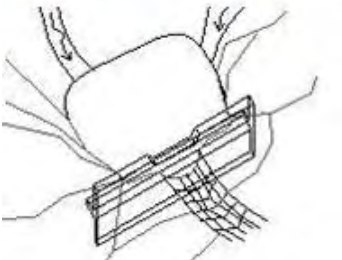
Oggetto Consulenza continuativa del dott. Uggeri per controllo attività estrattiva marna da cemento **miniera Travedona Holcim.**

Indagini di carattere geologico e idrogeologico e coinsiderazioni in merito all'ampliamento dell'ambito estrattivo ATE C2 presso il territorio comune di Travedona Monate.

Committente Travedona Monate (VA)
Anno 2009-2012



STUDI E PROGETTAZIONE



STUDI IDRAULICI



Oggetto Studio Idraulico a supporto dell'individuazione degli ambiti di intervento sul corso del Fiume Bardello (in ATI con ing. Bai)
Committente Contratto di Fiume (Comuni di Bardello, Besozzo, Brebbia, Cocquio Trevisago, Gavirate)
Anno 2017



Oggetto Relazione di compatibilità idraulica e idrogeologica
Committente Silvia Pucci
Anno 2017



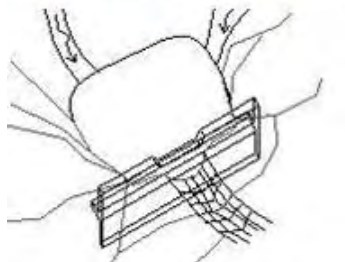
Oggetto Verifica idraulica per la posa di un nuovo tratto di fognatura
Committente Comune di Cunardo
Anno 2017

Oggetto Relazione idraulica a corredo della pratica di regolarizzazione degli sfioratori di piena
Committente Comune di Rancio Valcuvia
Anno 2016



Oggetto Studio Idraulico dei T. Tarca e Viso in Comune di Lavena Ponte Tresa per la ridelimitazione delle aree Pai a Rischio Idrogeologico Molto Elevato
Committente Comune di Lavena Ponte Tresa
Anno 2014-2015

Oggetto Studio Idraulico dei T. Arno nel contesto del Progetto finanziato da Fondazione Cariplo (Vedi sezione progettazione)
Committente Comune di Albizzate
Anno 2015



Oggetto Misure di portate delle gallerie di drenaggio della Galleria di base del Gottardo Alp Transit
Committente Geolog CH
Anno 2012

Oggetto Progetto nuovo ponte S.P.63 sul torrente Acquanegra in comune di Travedona Monate - Verifiche idrauliche di supporto alla progettazione
Committente Provincia di Varese
Anno 2010

Oggetto Studio idraulico di supporto al progetto di riqualificazione del corridoio ecologico del torrente Tinella per il collegamento Campo dei Fiori – Lago di Varese
Committente Parco Regionale Campo dei fiori
Anno 2010



Oggetto Valutazioni relative al rischio idraulico dello stabilimento industriale in relazione al torrente Bozzente
Committente Archimica S.r.l.
Anno 2010

Oggetto Torrente Viganella: analisi di compatibilità idraulica in corrispondenza del ponte stradale di Via Leopardi in Comune di Caravate (VA)
Committente Comune di Caravate
Anno 2009

Oggetto Torrente Lenteney: impianto idroelettrico Di Chabodey (Comune di La Salle) - relazione misurazione delle portate tramite test salini
Committente SORGENIA IDRO S.r.l.
Anno 2009

Idrogea Servizi srl
 Società di Ingegneria
 Via Lungolago di Calcinato 88
 - 21100 VARESE
 Tel. 0332 286650
 Fax 0332 234562
 www.idrogea.com
 idrogea@idrogea.com
 P.IVA 02744990124

Oggetto Studio geomorfologico e idraulico del Torrente Giona -

Committente Approfondimenti sul grado di pericolosità della rete idrografica
 Provincia di Vares

Anno 2006

Oggetto Studio geomorfologico e idraulico: Fosso del confine/Rio Ballaro, Roggia Viganella, Torrente Valcerro, Roggia Acquanegra

Committente Provincia di Varese

Anno 2004

Oggetto Indagine idrologica ed idraulica relativa a due corsi d'acqua in località Reno - Leggiuno

Committente Comune di Leggiuno

Anno 2003



STUDI IDRAULICI IN AMBITO INDUSTRIALE

Oggetto Esecuzione misure di velocità della corrente all'interno di una vasca presso l'insediamento produttivo

Committente IBF S.P.A.

Anno 2017



Oggetto Studio idraulico per la valutazione del rischio di "flash flood" presso lo stabilimento Bidachem di Forno

Committente Proj.Eco Engineering Srl

Anno 2015-2016

Oggetto Analisi di prefattibilità tecnica per la modifica del progetto di raccolta acque di prima pioggia presso lo stabilimento industriale F.lli Ricci in Gorla Minore

Committente Fratelli Ricci S.p.a.

Anno 2010



Oggetto Rilievo e mappatura georeferenziata della rete di smaltimento delle acque e valutazione fattibilità progetto di un sistema di raccolta delle acque di prima pioggia presso lo stabilimento di Caronno Pertusella (VA)

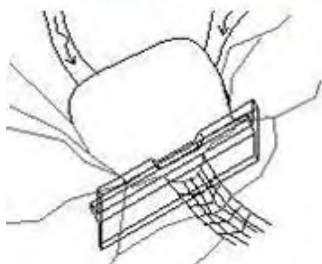
Committente Naturex S.p.a.

Anno 2009-2010

Oggetto Relazione tecnica a supporto della richiesta di concessione per lo scarico di acque bianche nel fiume Olona in via Del Carso 14 in Comune di Fagnano Olona

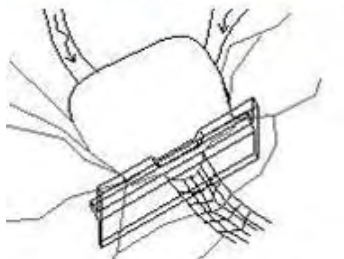
Committente Cartiera Lombarda S.p.a.

Anno 2009



Idrogea Servizi srl
Società di Ingegneria
 Via Lungolago di Calcinate 88
 - 21100 VARESE
 Tel. 0332 286650
 Fax 0332 234562
 www.idrogea.com
 idrogea@idrogea.com
 P.IVA 02744990124

SISTEMAZIONE DISSESTI E RIQUALIFICAZIONE FLUVIALE



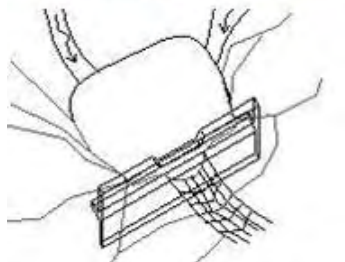
Descrizione incarico	INTERVENTI DI RISEZIONAMENTO CON ASPORTAZIONE MATERIALI IN ALVEO E MANUTENZIONE OPERE TRASVERSALI E ARGINALI DEL TORRENTE TARCA
Committente	Comune di Ponte Tresa
Tipologia del servizio	Progettazione preliminare, Progettazione definitiva, Progettazione esecutiva, DL e coordinamento sicurezza
Importo dei lavori	€ 87.500,00
Categoria e classifica ex L. 143/1949	
Data inizio servizio	2016
Data fine servizio	in corso

Descrizione incarico	INTERVENTI DI RISEZIONAMENTO CON ASPORTAZIONE MATERIALI IN ALVEO E MANUTENZIONE OPERE TRASVERSALI E ARGINALI DEL TORRENTE RONE'
Committente	Comune di Porto Valtravaglia
Tipologia del servizio	Progettazione preliminare, Progettazione definitiva, Progettazione esecutiva, DL e coordinamento sicurezza
Importo dei lavori	
Categoria e classifica ex L. 143/1949	
Data inizio servizio	2016
Data fine servizio	in corso

Descrizione incarico	PROGETTAZIONE E DL DEGLI INTERVENTI DI SISTEMAZIONE DEI DISSESTI PRESSO IL LAGHETTO DI CAVA DI SAN DONATO E RELATIVO MONITORAGGIO INCLINOMETRICO
Committente	COMUNE SAN DONATO MILANESE
Tipologia del servizio	Progettazione preliminare, definitiva esecutiva e direzione lavori
Importo dei lavori	€ 431.331,27
Data inizio servizio	2015
Data fine servizio	in corso

Descrizione incarico	Manutenzione straordinaria della strada agro-silvo-pastorale di utilizzo collettivo ponte di Piero-Lozzo - (comune di Veddasca) – Progetti 1, 2, 3 e 4
Committente	Comunità Valli del Verbano
Tipologia del servizio	Progettazione esecutiva e direzione lavori
Importo dei lavori	€ 431.331,27
Categoria e classifica ex L. 143/1949	VIIa
Data inizio servizio	16/05/2014
Data fine servizio	22/05/2015

Idrogea Servizi srl
 Società di Ingegneria
 Via Lungolago di Calcinate 88
 – 21100 VARESE
 Tel. 0332 286650
 Fax 0332 234562
 www.idrogea.com
 idrogea@idrogea.com
 P.IVA 02744990124



Descrizione incarico	Progettazione e DL "Intervento di sistemazione idraulico-forestale di un corso d'acqua posto a monte dell'abitato di Cuvio lungo il versante nord del Campo dei Fiori"
Committente	Comune di Cuvio (VA)
Tipologia del servizio	Progettazione preliminare, definitiva, esecutiva e Direzione Lavori
Importo dei lavori	€ 100.000,00
Data inizio servizio	2013
Data fine servizio	2014

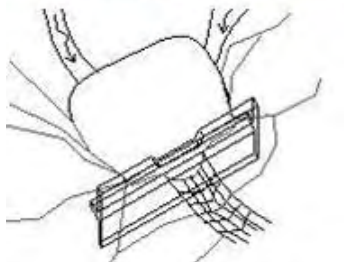
Descrizione incarico	Progettazione e DL "Intervento di sistemazione idraulico-forestale nel tratto di versante compreso tra il fosso Burrone e il Torrente Fiume in Loc. Gesiola"
Committente	Comune di Orino (VA)
Tipologia del servizio	Progettazione preliminare, definitiva, esecutiva e Direzione Lavori
Importo dei lavori	€ 99.639,42
Data inizio servizio	2012
Data fine servizio	2014

Descrizione incarico	Interventi di sistemazione di un impluvio ubicato in Via Barelli in Comune Di Marzio (Va)
Committente	Comune di Marzio (VA)
Tipologia del servizio	Progetto Definitivo-Esecutivo e Direzione Lavori
Importo dei lavori	€ 20.300,00
Data inizio servizio	2011
Data fine servizio	2011

Descrizione incarico	Direzione Lavori del 2° stralcio funzionale di "Ricostruzione della SP61 al km 13+500 circa e lavori di consolidamento versante a seguito di evento franoso in comune di Cadegliano Viconago" e relativa perizia di variante
Committente	Provincia di Varese - Settore Trasporti
Tipologia del servizio	Progettazione preliminare
Importo dei lavori	€ 1.257.415,41 in ATI LOMBARDI REICO E IDROGEA 40,45%)
Categoria e classifica ex L. 143/1949	If, Via, VIIa, IXc
Inizio del servizio	2009
Data inizio lavori	27/10/2010
Data fine lavori	24/04/2012

Descrizione incarico	Progettazione preliminare complessiva 4 lotti funzionali di "Ricostruzione della SP61 al km 13+500 circa e lavori di consolidamento versante a seguito di evento franoso in comune di Cadegliano Viconago"
Committente	Provincia di Varese - Settore Trasporti
Tipologia del servizio	Progettazione preliminare
Importo dei lavori	€ 10.719.726,49 in ATI LOMBARDI REICO (70%), E IDROGEA (23%), GEOLOG CH (7%)
Categoria e classifica ex L. 143/1949	If, IIIc, Via, VIIa, IXc
Data inizio servizio	
Data fine servizio	

Idrogea Servizi srl
Società di Ingegneria
Via Lungolago di Calcinato 88
- 21100 VARESE
Tel. 0332 286650
Fax 0332 234562
www.idrogea.com
idrogea@idrogea.com
P.IVA 02744990124



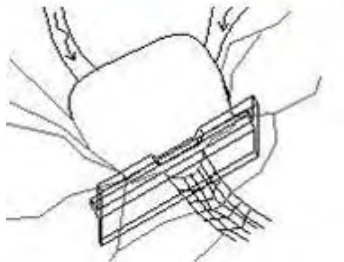
Descrizione incarico	Progettazione definitiva del 1° lotto funzionale di riapertura provvisoria "Ricostruzione della SP61 al km 13+500 circa e lavori di consolidamento versante a seguito di evento franoso in comune di Cadegliano Viconago"
Committente	Provincia di Varese - Settore Trasporti
Tipologia del servizio	Progettazione definitiva
Importo dei lavori	€ 760.322,55 in ATI LOMBARDI REICO (70%), E IDROGEA (23%), GEOLOG CH (7%)
Categoria e classifica ex L. 143/1949	If, IIIc, Via, VIIa, IXc
Data inizio servizio	
Data fine servizio	

Descrizione incarico	Progettazione esecutiva del 1° lotto funzionale di riapertura provvisoria "Ricostruzione della SP61 al km 13+500 circa e lavori di consolidamento versante a seguito di evento franoso in comune di Cadegliano Viconago"
Committente	Provincia di Varese - Settore Trasporti
Tipologia del servizio	Progettazione esecutiva
Importo dei lavori	€ 760.322,57 in ATI LOMBARDI REICO (70%), E IDROGEA (23%), GEOLOG CH (7%)
Categoria e classifica ex L. 143/1949	If, IIIc, Via, VIIa, IXc
Data inizio servizio	
Data fine servizio	

Descrizione incarico	Progettazione definitiva ed esecutiva del 2° stralcio funzionali di "Ricostruzione della SP61 al km 13+500 circa e lavori di consolidamento versante a seguito di evento franoso in comune di Cadegliano Viconago"
Committente	Provincia di Varese - Settore Trasporti
Tipologia del servizio	Progettazione preliminare
Importo dei lavori	€ 1.257.415,41 in ATI LOMBARDI REICO E IDROGEA 40,45%)
Categoria e classifica ex L. 143/1949	If, IIIc, Via, VIIa, IXc
Data inizio servizio	27/10/2010
Data fine servizio	24/04/2012

Descrizione incarico	Opere di riduzione dei colmi di piena del F. Olona in località Mulini Ponte Gurone in Comune di Malnate (DL lotto II)
Committente	Provincia di Varese
Tipologia del servizio	Direzione lavori in ATI con DiZeta Ingegneria Studio Associato e Dott. Ing. Filippini
Importo dei lavori	€ 6.197.009,85 in ATI IDROGEA (10%)
Categoria e classifica ex L. 143/1949	VIIa
Data inizio servizio	17/04/2007
Data fine servizio	15/07/2010

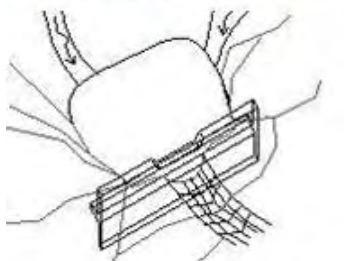
Idrogea Servizi srl
 Società di Ingegneria
 Via Lungolago di Calcinate 88
 - 21100 VARESE
 Tel. 0332 286650
 Fax 0332 234562
 www.idrogea.com
 idrogea@idrogea.com
 P.IVA 02744990124



Descrizione incarico	Opere di riduzione dei colmi di piena del F. Olona in località Mulini Ponte Gurone in Comune di Malnate (Progettazione II e III lotto funzionale, DL lotto II)
Committente	Provincia di Varese
Tipologia del servizio	Collaboratore alla progettazione definitiva ed esecutiva in ATI con DiZeta Ingegneria Studio Associato e Dott. Ing. Filippini
Importo dei lavori	€ 13.815.000,00 in ATI IDROGEA (10%)
Categoria e classifica ex L. 143/1949	VIIa
Data inizio servizio	17/04/2007
Data fine servizio	15/07/2010

Idrogea Servizi srl
 Società di Ingegneria
 Via Lungolago di Calcinате 88
 - 21100 VARESE
 Tel. 0332 286650
 Fax 0332 234562
 www.idrogea.com
 idrogea@idrogea.com
 P.IVA 02744990124

RIQUALIFICAZIONE AMBIENTALE E DEFramMENTAZIONE ECOLOGICA



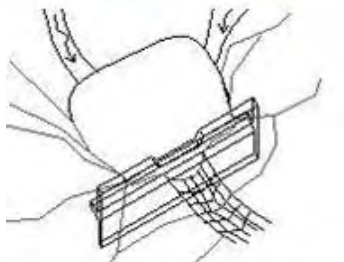
Descrizione incarico	PROGETTO ROAD KILL: INTERVENTI DI RIDUZIONE DELL'IMPATTO STRADALE. RILIEVI TOPOGRAFICI E VEGETAZIONALI, PROGETTAZIONE PRELIMINARE, DEFINITIVA ED ESECUTIVA, DIREZIONE LAVORI E COORDINAMENTO PER LA SICUREZZA, RELAZIONE ACCESSORIE OVE NECESSARIO (PAESAGGISTICA, FORESTALE, INCIDENZA) DELLE OPERE ACCESSORIE DA REALIZZARSI IN CORRISPONDENZA DEGLI IMPIANTI ANTICOLLISIONE NEI COMUNI DI LUINO, GERMIGNAGA, PORTO VALTRAVAGLIA, MESENZANA, CUVEGLIO E GEMONIO
Committente	Comunità Montana Valli del Verbano (Fondazione Cariplo)
Tipologia del servizio	Progettazione preliminare, Definitiva, esecutiva e direzione lavori
Importo dei lavori	-
Data inizio servizio	2016
Data fine servizio	in corso

Descrizione incarico	STUDIO E PROGETTAZIONE NELL'AMBITO DEGLI INTERVENTI DI RAFFORZAMENTO DELLA MATRICE AMBIENTALE DEL PLIS PARCO DEI MUGHETTI DEL PROGETTO RESTARE
Committente	Comune di Origgio (PLIS Mughetti) Progetto Fondazione CARIPO partner Comuni di Uboldo, Cerro Maggiore, Istituto OIKOS onlus
Tipologia del servizio	Progettazione preliminare, Definitiva, esecutiva e direzione lavori
Importo dei lavori	€ 74.580,00
Data inizio servizio	2015
Data fine servizio	in corso

Descrizione incarico	PROGETTAZIONE NELL'AMBITO DI "OLONA ENTRA IN CITTÀ: RICOSTRUZIONE DEL CORRIDOIO ECOLOGICO FLUVIALE NEL TESSUTO METROPOLITANO DENSO" Azione 2.1 "RIQUALIFICAZIONE DIRETRICE DI CONNETTIVITA' NORD-SUD" (RHO) E Azione 2.2 "RIQUALIFICAZIONE AREA "COSTA AZZURRA" (PREGNANA)
Committente	Comuni di Rho e Pregnana Milanese
Tipologia del servizio	Progettazione preliminare, Definitiva, esecutiva e direzione lavori
Importo dei lavori	€ 116.000 + € 68.500
Data inizio servizio	2015
Data fine servizio	in corso

Descrizione incarico	WET BRIDGE -UN "PONTE D'ACQUA" PER LA CONNESSIONE TRA AREE UMIDE: DAL FIUME TICINO AI FIUMI RILE, TENORE E OLONA
Committente	Oikos ONLUS, partner Parco del Ticino, PLIS RTO, Comune di Cassano Magnago, Comune di Albizzate (Fondazione Cariplo)
Tipologia del servizio	Progettazione preliminare, Definitiva, esecutiva e direzione lavori
Importo dei lavori	progettazione in corso
Data inizio servizio	2014
Data fine servizio	in corso

Idrogea Servizi srl
 Società di Ingegneria
 Via Lungolago di Calcinate 88
 - 21100 VARESE
 Tel. 0332 286650
 Fax 0332 234562
 www.idrogea.com
 idrogea@idrogea.com
 P.IVA 02744990124



Descrizione incarico	PERMEABILITÀ ECOLOGICA E PROPOSTE DI DEFRAMMENTAZIONE DELL'ASSE AUTOSTRADALE A8 "MILANO-VARESE" Progetto co-finanziato da Fondazione Caripolo Piano di azione "Promuovere la sostenibilità Ambientale a livello locale" "REALIZZARE LA CONNESSIONE ECOLOGICA" Obiettivo 2 "Promuovere la realizzazione di interventi a scala locale funzionali al rafforzamento della matrice ambientale e delle caratteristiche strutturali in un'ottica di miglioramento della connessione ecologica" Caso di Studio di Albizzate
Committente	Comune di Albizzate (VA)
Tipologia del servizio	Progetto Definitivo-Esecutivo e Direzione Lavori
Importo dei lavori	
Data inizio servizio	2014
Data fine servizio	In corso

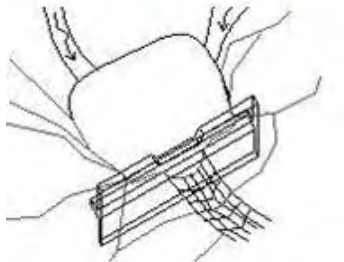
Descrizione incarico	QST "Contratto di Fiume Olona-Bozzente-Lura" Riqualficazione delle sorgenti del Fiume Olona in Loc. Rasa di Varese e della Testata del Torrente Vellone - Lotto esecutivo 1.A
Committente	Parco Regionale del Campo dei Fiori
Tipologia del servizio	Progettazione preliminare, Definitiva, esecutiva e direzione lavori
Importo dei lavori	€ 580.305,26
Data inizio servizio	2013
Data fine servizio	In corso

Descrizione incarico	ORRIDO DI CUNARDO: SISTEMAZIONI DELL'INGRESSO E MIGLIORAMENTO DELL'ACCESSIBILITA' AI FINI DELLA FRUIZIONE TURISTICA – LA STRADA DELL'ACQUA
Committente	Comune di Cunardo (VA)
Tipologia del servizio	Progetto Definitivo-Esecutivo e Direzione Lavori
Importo dei lavori	
Data inizio servizio	2013
Data fine servizio	2015

Descrizione incarico	"Costruire muri verdi - la siepe: elemento di connessione nel paesaggio tradizionale agricolo per la conservazione della biodiversità della campagna" – Interventi lungo il canale scolmatore
Committente	Parco Agricolo Sud, Provincia di Milano, LIPU
Tipologia del servizio	Progettazione e DL
Importo dei lavori	
Data inizio servizio	2010
Data fine servizio	2012

Descrizione incarico	Interventi di riqualficazione della Torbiera di Mombello - Comune di Laveno Mombello
Committente	Comunità Montana della Valcuvia
Tipologia del servizio	Progettazione definitiva ed esecutiva direzione lavori
Importo dei lavori	€ 33.561,51
Data inizio servizio	04/02/2008
Data fine servizio	29/02/2008

Idrogea Servizi srl
Società di Ingegneria
Via Lungolago di Calcinato 88
- 21100 VARESE
Tel. 0332 286650
Fax 0332 234562
www.idrogea.com
idrogea@idrogea.com
P.IVA 02744990124



Descrizione incarico	Interventi di Riqualificazione del SIC Lago di Ganna" Azione C.2 Dragaggio dei chiari della Torbiera di Pralugano – Comune di Valganna
Committente	Parco Regionale del Campo dei Fiori Progetto LIFE Natura 2000
Tipologia del servizio	Progettazione definitiva ed esecutiva direzione lavori contabilità coordinamento sicurezza
Importo dei lavori	€ 71.526,35
Data inizio lavori	12/12/2005
Data fine lavori	13/04/2006

Idrogea Servizi srl
Società di Ingegneria
 Via Lungolago di Calcinate 88
 – 21100 VARESE
 Tel. 0332 286650
 Fax 0332 234562
 www.idrogea.com
 idrogea@idrogea.com
 P.IVA 02744990124



Aree naturali e reti ecologiche	1
RETE NATURA 2000	2
Studi d'incidenza.....	2
PARCHI E AREE NATURALI	5
Progetti Life Natura	5
Studi relativi a PLIS.....	6
Studi idrogeologici	6
Altri studi.....	6
Piani di Gestione di aree naturali protette.....	7
RETI ECOLOGICHE.....	9

Aree naturali e reti ecologiche

Aree naturali e reti ecologiche



RETE NATURA 2000

Studi d'incidenza

STUDI DI INCIDENZA DI PIANI E PROGRAMMI

- *Studio per la valutazione d'incidenza del Piano di Indirizzo Forestale (PIF) - SIC IT2010018 "Monte Sangiano" e SIC IT2010019 "Monti della Valcuvia"*
Committente: Comunità Montana della Valcuvia
Anno: 2008
- *Studi per la valutazione d'incidenza del Piano di gestione delle Aziende faunistico-venatorie Arsago Seprio, Golasecca e Maddalena del Dosso ubicate all'interno del Parco del Ticino (SIC IT 2010011-12-13)*
Committente: privati
Anno: 2005
- *Studio per la valutazione d'incidenza del Piano di Governo del Territorio (PGT) di diversi comuni.*

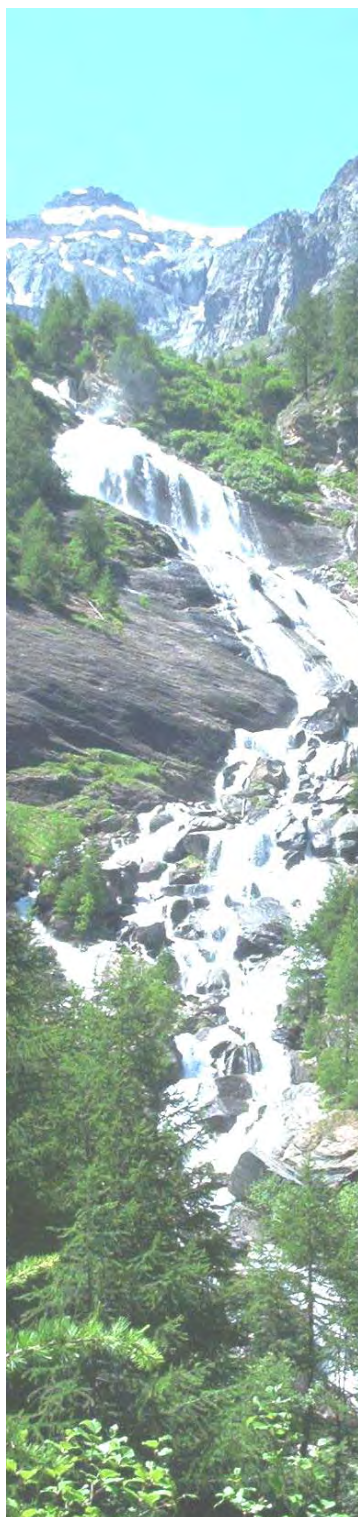
COMUNE	SIC / ZPS	ANNO	STATO DELL'ATTIVITA'
Comune di Gavirate	ZPS IT2010501	2017	in corso
Comune di Angera	ZPS IT 2010502 SIC IT2010015	2016	PGT adottato
Comune di Cittiglio	SIC 2010019 SIC 2010018	2015	PGT approvato
Comune di Laveno	SIC IT2010019 SIC IT2010018	2011	In corso
Comune di Buguggiate	SIC IT2010022 – ZPS IT2010501	2010	PGT adottato
Comune di Caravate	SIC IT2010018	2010	In corso
Comune di Castello Cabiaglio	SIC IT2010003	2010	PGT approvato
Comune di Brinzio	SIC IT2010003 e IT2010005	2009	PGT approvato
Comune di Orino	SIC IT2010003 e IT2010004	2009	PGT approvato
Comune di Bedero Valcuvia	SIC IT2010005	2009	PGT approvato
Comune di Rancio Valcuvia	SIC IT2010005 e IT2010019	2009	PGT approvato
Cassano Valcuvia	SIC IT2010019	2009	PGT approvato
Comune di Duno	SIC IT2010019	2009	PGT approvato
Comune di Casalzuigno	SIC IT2010019	2009	PGT approvato

- *Studio di incidenza del piano di previsione, prevenzione e lotta attiva contro gli incendi boschivi del Parco Regionale della Val Grande;*
Committente: Parco Regionale della Val Grande
Anno: 2009 - 2010
- *Indagini preliminari allo Studio per la valutazione d'incidenza Piano di Lottizzazione – SIC IT 2010019 "Torbiere di Cavagnano"*
Committente: privati
Anno: 2008

STUDI DI INCIDENZA DI OPERE IDRICHE

- *Studio per la valutazione d'incidenza degli interventi di sistemazione delle opere di presa delle sorgenti Casmera (comune di Veddasca). – SIC IT2010016*

Aree naturali e reti ecologiche



Committente: Aspem
Anno: 2009

- *Studio per la valutazione d'incidenza sorgenti ALIMENTANTI L'ACQUEDOTTO COMUNALE DI CUVIO – SIC IT 2010003 "Versante Nord del Campo dei Fiori"*
Committente: Comune di Cuvio
Anno: 2007
- *Studi per la valutazione d'incidenza sorgenti Pian Caurico e Valboschina – SIC IT 2010016 "Val Veddasca"*
Committente: ASPEM Varese
Anno: 2005
- *Studi per la valutazione d'incidenza sorgenti Rasa, Recuccio, Legnone – SIC IT 2010004 "Grotte del Campo dei Fiori" e IT 2010002 "Monte Legnone e Chiusarella"*
Committente: ASPEM Varese
Anno: 2004

STUDI DI INCIDENZA DI INFRASTRUTTURE VIARIE

- *Studio per la valutazione d'incidenza di un nuovo ponte stradale - SIC IT 2010002 "Monte Legnone e Chiusarella"*
Committente: Comune di Varese
Anno: 2009
- *Studi per la valutazione d'incidenza pista ciclabile – ZPS IT 2010501 "Lago di Varese"*
Committente: Provincia di Varese
Anno: 2006
- *Studi per la valutazione d'incidenza delle Opere di ristrutturazione del Reticolo Villorosi necessarie al convogliamento e scarico delle acque di piattaforma linea alta velocità – tratta Torino-Milano – SIC IT 2010014 "Torbigaccio, Boschi di Castelletto e Lanca di Bernate" – ZPS IT 2080301 "Boschi del Ticino"*
Committente: privati
Anno: 2006

ALTRI STUDI DI INCIDENZA

- Studio di incidenza del progetto di collegamento idropotabile del Nove Fontane - Tempelina.
Committente: ASPEM
Anno: 2017 (in corso)
- Studio Incidenza del progetto di riqualificazione urbanistica e progettazione preliminare degli interventi di messa in sicurezza delle pareti dell'area "Ex Fornaci" in località Caldè a Castelveccana (VA), (2016 in corso).
Committente: Santa Veronica di Caldè SRL
Anno: 2016
- Studio Incidenza Effrazione presso l'Oleodotto Eni - Morimondo
Committente: The ITGroup
Anno: 2016
- *Studio per la valutazione d'incidenza di ristrutturazione e ampliamento centro di canottaggio di Gavirate – ZPS IT2010501 "Lago di Varese"*
Committente: Comune di Gavirate
Anno: 2012
- *Studio per la valutazione d'incidenza di un centro zootecnico per galline ovaiole e pollastre -SIC/ZPS IT2050006 "Bosco di Vanzago".*
Committente: Az. Agr. Bruzzese
Anno: 2012
- *Studio per la valutazione d'incidenza di un agrimaneggio - ZPS IT2010501 "Lago di Varese" e SIC IT2010022 "Alnete Lago di Varese"*
Committente: privati
Anno: 2008

Idrogea Servizi srl
Società di Ingegneria
Via Lungolago di Calcinате 88
– 21100 VARESE
Tel. 0332 286650
Fax 0332 234562
www.idrogea.com
idrogea@idrogea.com
P.IVA 02744990124

Aree naturali e reti ecologiche



- *Studio per la valutazione d'incidenza di un cantiere nautico - SIC IT 2010015 "Palude Bruschera" ZPS IT 2010502 "Canneti del Lago Maggiore*
Committente: privati
Anno: 2007
- *Studio per la valutazione d'incidenza di un impianto di compostaggio - SIC IT 2010022 "Alnete del Lago di Varese" ZPS IT 2010501 "Lago di Varese"*
Committente: privati
Anno: 2007
- *Studi per la valutazione d'incidenza realizzazione nuovi impianti sciistici – SIC IT 2010016 "Val Veddasca"*
Committente: privati
Anno: 2006
- *Studi per la valutazione d'incidenza servizio di asportazione/smaltimento fior di loto nel Lago di Varese – ZPS IT 2010501 "Lago di Varese" e SIC IT 2010022 "Alnete del Lago di Varese"*
Committente: privati
Anno: 2006

Aree naturali e reti ecologiche



PARCHI E AREE NATURALI

Progetti Life Natura

- *Progetto LIFE10/NAT/IT/241TIB "Trans Insubrian BioNet" - Studio di fattibilità, progettazione e direzione lavori relativi alla creazione di 8 pozze per la riproduzione di anfibi, al ripristino di 2 aree umide e alla realizzazione di 500m di muretti a secco.*
Committente: Provincia di Varese
Anno: 2012 (in corso)
- *Progetto LIFE10/NAT/IT/241TIB "Trans Insubrian BioNet" - Mappaggio dettagliato di zone umide e muretti a secco (Azione A4-A5).*
Committente: LIPU
Anno: 2012
- *Progetto LIFE10/NAT/IT/241TIB "Trans Insubrian BioNet" - Direzione degli interventi di rimozione di idrofite esotiche mediante sperimentazione di tecniche innovative (azione A3 – parte e C4)*
Committente: Provincia di Varese
Anno: 2012 (in corso)
- *Predisposizione della parte tecnica della candidatura al finanziamento europeo del Progetto LIFE NATURA 2010 Trans Insubrian BioNet*
Committente: LIPU – Fondazione Cariplo
Anno: 2011
- *Monitoraggio idrogeologico e progettazioni interventi di rinaturalizzazione dei chiari della Torbiera di Pralugano (Valganna) Progetto Life - Natura 2004 "Interventi di riqualificazione del SIC Lago di Ganna"*
Committente: Parco Regionale Campo dei Fiori
Anno: 2005-07
- *Responsabile progetti e D.L. ripristino zone sorgive, consulenza geologica ed idrogeochimica nell'ambito del progetto Life - natura 2000: "Chiotteri, habitat calcarei e sorgenti petrificanti nel Parco Campo dei Fiori, La tutela di grotte e chiotteri nella gestione di boschi e prati magri*
Committente: Parco del Campo dei Fiori
Anni 2002-03-04
- *Studio geomorfologico relativo alle aree di torbiera. Progetto Life - Natura 2002 "Alpe Veglia e Devero: azioni di conservazione di ambienti prativi montani e di torbiere"*
Committente: Ente Parco naturale Alpe Veglia e Alpe Devero
Anno: 2003-05
- *Progetto life-Natura "Valle Santa Croce- Valle del Curone: monitoraggio e piano di intervento a scala di bacino a salvaguardia delle sorgenti petrificanti"*
Committente: Parco di Montevicchia e Valle del Curone
Anno: 2001

Aree naturali e reti ecologiche



Studi relativi a PLIS

- *Studi propedeutici alla proposta di istituzione del PLIS "Parco Smeraldo"*
Committente: Comuni di Luino e Dumenza – con cofinanziamento **Fondazione CARIPLO**
Anno: 2012
- *Studio di Fattibilità per l'istituzione del Parco Locale di Interesse Sovracomunale (PLIS) della Bevera*
Committente: Comune di Varese, LIPU – con cofinanziamento **Fondazione CARIPLO**
Anno: 2010-2011
- *Studi propedeutici alla proposta di istituzione del PLIS "Torbiera di Mombello"*
Committente: Comuni di Laveno M. e Leggiuno – con cofinanziamento **Fondazione CARIPLO**
Anno: 2009
- *Programma Pluriennale degli interventi del PLIS Medio Olona*
Committente: PLIS "PARCO DEL MEDIO OLONA"
Anno: 2008

Studi idrogeologici

- *Studi idrogeologici nei SIC IT2010002 "Monte Legnone e Chiusarella", IT2010003 "Verante Nord del Campo dei Fiori", IT2010004 "Grotte del Campo dei Fiori", IT2010005 "Monte Martica"*
Committente: Parco regionale del Campo dei Fiori
Anno: 2009
- *Progetto Interreg IIIA – Studio delle risorse idriche, monitoraggio e pianificazione transfrontaliera della Piana del Palone (Dumenza)*
Committente: Comune di Luino
Anno: 2004
- *Redazione Piano di settore "Tutela geologica ed idrogeologica" del Parco del Campo dei Fiori (VA)"*
Committente: Parco regionale del Campo dei Fiori
Anno: 1998-2002

Altri studi

- *Studio di fattibilità per la qualificazione dell'area denominata "Central park - Trascaina" e censimento degli spazi aperti in ambito urbano*
Committente: Comune di Daverio – con cofinanziamento **Fondazione CARIPLO**
Anno: 2012
Realizzazione degli interventi anno 2015-2016
- *Progetto di istituzione del Proposto Sito di importanza Comunitaria (pSIC) del Lago di Monate*
Committente: Comune di Travedona – con cofinanziamento **Fondazione CARIPLO**
Anno: 2011
- *Studio di Fattibilità degli interventi di progettazione del rifornimento idrico e piazzole per elicottero nell'ambito del piano di previsione, prevenzione e lotta attiva contro gli incendi boschivi del Parco Regionale della Val Grande*
Committente: Parco Regionale della Val Grande
Anno: 2009

Aree naturali e reti ecologiche



- *Redazione Piano di settore per "la gestione dei travertini nel Parco delle Gole della Breggia"*
Committente: Parco delle Gole della Breggia (TI- CH)
Anno: 2005 – 2007
- *Progetto Lago di Varese- Palude Brabbia: mappatura, batimetria, monitoraggio, pianificazione territoriale e gestione partecipata*
Committente: LIPU – con cofinanziamento **Fondazione CARIPLO**.
Anno: 2006
- *Studi preliminari per la proposta di istituzione Siti di Importanza Comunitaria nel territorio della Comunità Montana della Valcuvia*
Committente: Comunità Montana della Valcuvia
Anno: 2005
- *Indagini ambientali presso l'area Whirlpool Europe di Cassinetta di Biandronno*
Committente: privati
Anno: 2003

Piani di Gestione di aree naturali protette

Incarichi conclusi

DESCRIZIONE INCARICO	COMMITTENTE	DATA INCARICO
Piano di gestione e Misure Specifiche di Conservazione del SIC IT4030008 "Pietra di Bismantova" (RE)	Provincia di Reggio Emilia	2011
Piano di gestione e Misure Minime di Conservazione del SIC IT4030009 "Gessi Triassici" (RE)	Provincia di Reggio Emilia	2011
Misure Specifiche di Conservazione del SIC IT4030001 "Monte Acuto, Alpe di Succiso" (RE)	Provincia di Reggio Emilia	2011
Misure Specifiche di Conservazione del SIC IT4030002 "Monte Ventasso" (RE)	Provincia di Reggio Emilia	2011
Misure Specifiche di Conservazione del SIC IT4030003 "Monte La Nuda, Cima Belfiore, Passo del Cerreto" (RE)	Provincia di Reggio Emilia	2011
Misure Specifiche di Conservazione del SIC IT4030004 "Val d'Ozola, Monte Cusna" (RE)	Provincia di Reggio Emilia	2011
Misure Specifiche di Conservazione del SIC IT4030005 "Abetina Reale, Alta val Dolo" (RE)	Provincia di Reggio Emilia	2011
Specifiche di Conservazione del SIC IT4030006 "Monte Prado" (RE)	Provincia di Reggio Emilia	2011
Piano di Gestione e Misure Specifiche di Conservazione del SIC IT4010002 "Monte Menegosa, Monte Lama, Groppo di Gora" (PC)	Provincia di Piacenza	2011
Piano di Gestione e Misure Specifiche di Conservazione del SIC IT4010003 "Monte Nero, Monte Maggiorasca, La Ciapa Liscia" (PC)	Provincia di Piacenza	2011
Piano di Gestione e Misure Specifiche di Conservazione del SIC IT4010004 "Monte Capra, Monte Tre Abati, Monte Armello, Sant'Agostino, Lago di Averaldo" (PC)	Provincia di Piacenza	2011
Piano di Gestione e Misure Specifiche di Conservazione del SIC IT4010005 "Pietra Pacellara e Pietra Perduca" (PC)	Provincia di Piacenza	2011
Misure Specifiche di Conservazione del SIC IT4010006 "Meandri di San Salvatore" (PC)	Provincia di Piacenza	2011
Misure Specifiche di Conservazione del SIC IT4010007 "Roccia Cinque Dita" (PC)	Provincia di Piacenza	2011
Specifiche di Conservazione del SIC IT4010011 "Fiume Trebbia da Perino a Bobbio" (PC)	Provincia di Piacenza	2011

Aree naturali e reti ecologiche



DESCRIZIONE INCARICO	COMMITTENTE	DATA INCARICO
Piano di Gestione e Misure Specifiche di Conservazione del SIC IT4010012 "Val Boreca, Monte Lesima" (PC)	Provincia di Piacenza	2011
Piano di Gestione e Misure Specifiche di Conservazione del SIC IT4010013 "Monte Dego, Monte Veri, Monte delle Tane" (PC)	Provincia di Piacenza	2011
Piano di Gestione e Misure Specifiche di Conservazione del SIC IT4020008 "Monte Ragola, Lago Moo, Lago Bino" (PC)	Provincia di Piacenza	2011
Piano di Gestione e Misure Specifiche di Conservazione del SIC IT4010008 "Castell'Arquato, Lugagnano Val d'Arda" (PC)	Provincia di Piacenza	2011
Piano di Gestione e Misure Specifiche di Conservazione del SIC IT4010016 "Basso Trebbia" (PC)	Provincia di Piacenza	2011
Piano di gestione e Misure Specifiche di Conservazione del SIC IT4010017 "Conoide del Nure e Bosco di Fornace Vecchia" (PC)	Provincia di Piacenza	2010
Piano di gestione e Misure Specifiche di Conservazione del SIC IT2010018 "Fiume Po da Rio Boriaccio a Bosco Ospizio" (PC)	Provincia di Piacenza	2009
Misure Specifiche di Conservazione del SIC IT2010019 "Rupi Rocca d'Olgisio" (PC)	Provincia di Piacenza	2009
Piano di gestione del SIC IT2030007 "Lago di Sartirana" (LC)	Comune di Merate (LC)	2010
Piano di gestione del SIC IT2010002 "Monte Legnone e Chiusarella" (VA)	Parco regionale del Campo dei Fiori	2009
Piano di gestione del SIC IT2010003 "Versante Nord del Campo dei Fiori" (VA)	Parco regionale del Campo dei Fiori	2009
Piano di gestione del SIC IT2010004 "Grotte del Campo dei Fiori" (VA)	Parco regionale del Campo dei Fiori	2009
Piano di gestione del SIC IT2010005 "Monte Martica" (VA)	Parco regionale del Campo dei Fiori	2009
Redazione Piano di gestione SIC IT2010018 "Monte Sangiano" (VA)	ex Comunità Montana della Valcuvia	2008
Redazione Piano di gestione SIC IT2010019 "Monti della Valcuvia" (VA)	Comunità Montana della Valcuvia	2008
Redazione Piano di gestione ZPS IT2010501 "Lago di Varese" e SIC IT2010022 "Alnete Lago di Varese" (VA)	Provincia di Varese	2007
Redazione Piano di gestione dei SIC IT 2010016 "Val Veddasca"	Provincia di Varese	2006
Redazione Piano di gestione della Riserva "Monte Campo dei Fiori" e del SIC IT 2010004 "Grotte del Campo dei Fiori" (VA)	Parco regionale del Campo dei Fiori – Università dell'Insubria	2003
Redazione Piano di gestione del SIC IT 2010003 "Versante Nord del Campo dei Fiori" (VA)	Parco regionale del Campo dei Fiori – Università dell'Insubria	2003
Redazione Programma pluriennale degli interventi del PLIS Parco del Medio Olona	PLIS Parco del Medio Olona	2008-2009

Aree naturali e reti ecologiche



RETI ECOLOGICHE

- **Wet Bridge -un "Ponte D'acqua" Per la Connessione tra aree umide: dal Fiume Ticino ai Fiumi Rile, Tenore e Olona**
Committente: Oikos OnSLUS, partner Parco del Ticino, PLIS RTO, Comune di Cassano Magnago **Fondazione CARIPO**
Anno: 2014 – in corso
- *I corridoi ecologici della Comunità Montana Valli del Verbano. Studio di fattibilità e interventi di tutela della rete ecologica*
Committente: LIPU, Comunità Montana Valli del Verbano, **Fondazione CARIPO**
Anno: 2012
- *Mappatura dei potenziali corridoi ecologici tra Parco del Ticino e Parco Pineta nell'ambito del Progetto CARIPO "DNA BARCODING"*
Committente: Università degli Studi dell'Insubria
Anno: 2010
- *Riqualificazione del corridoio ecologico del Torrente Tinella per il collegamento campo dei Fiori – Lago di Varese.*
Committente: Parco Campo dei Fiori
Anno: 2010
- *Progetto Biodiversità – La Connessione ecologica per la biodiversità. Studio di prefattibilità degli interventi di deframmentazione lungo il corridoio tra Parco Campo dei Fiori e Parco del Ticino*
Committente: **Fondazione CARIPO**, Provincia di Varese, LIPU
Anno: 2009