



**SERVIZIO DI MANUTENZIONE ORDINARIA, VERIFICHE  
PERIODICHE ED EVENTUALI INTERVENTI DI RIPARAZIONE  
PER APPARECCHI DI SOLLEVAMENTO (CARRIPONTE, GRU,  
PARANCHI E RELATIVI ACCESSORI) INSTALLATI PRESSO GLI  
IMPIANTI GESTITI DA BRIANZACQUE**

**Servizio per il Biennio 2022 - 2023**

**ALLEGATO 3**

**Indicazioni di Sicurezza e stima dei costi per la  
risoluzione interferenze di accesso agli impianti**



### 3.1 Note introduttive e indicazioni specifiche di sicurezza in merito alla previsione di interferenze durante lo svolgimento del servizio:

#### SCHEDA DI INFORMAZIONE PER I LAVORATORI DELLE DITTE ESTERNE CHE ACCEDONO AGLI IMPIANTI

L'attività svolta all'interno degli impianti dove verranno svolti i lavori in appalto consiste nella depurazione delle acque reflue coltivate dai Comuni attraverso la rete fognaria e il loro invio alla rete idrica superficiale, oltre agli impianti di captazione e distribuzione acque potabili. Nel perseguire l'obiettivo della massima sicurezza, La invitiamo a **leggere attentamente la presente scheda di informazione** ed attenersi alle regole di comportamento ivi contenute.

Scopo della presente informativa è quello di informare correttamente i visitatori o i lavoratori di ditte esterne sui **rischi associati alle attività** e sui comportamenti da osservare in caso di emergenza. Gli addetti possono accedere all'interno dell'impianto solo se **debitamente autorizzati e accompagnati** dal nostro personale.

Vi informiamo che la permanenza all'interno dei nostri impianti può comportare l'esposizione a rischi non convenzionali, **identificati dalla seguente apposita segnaletica**:

#### PRINCIPALI RISCHI PRESENTI



Caduta nelle vasche e annegamento



Biologico



Elettrico



Esplosione



Incendio



Chimico



Rumore



Organi in moto



Scivolamento

#### ISTRUZIONI GENERALI DI SICUREZZA

All'interno dell'Impianto è obbligatorio rispettare le seguenti prescrizioni:



VIETATO FUMARE



VIETATO USARE FIAMME LIBERE



VIETATO CONSUMARE CIBI/BEVANDE



Servizio di manutenzione ordinaria, verifiche periodiche ed eventuali interventi di riparazione per apparecchi di sollevamento (carriponte, gru, paranchi e relativi accessori) installati presso gli impianti gestiti da Brianzacque

ALLEGATO 3 - Indicazioni di Sicurezza e stima dei costi per la risoluzione interferenze di accesso agli impianti

Pagina 3 di 13



SEGUIRE I PERCORSI INDICATI



INDOSSARE I DPI PREVISTI



MEZZI/CARRELLI A PASSO D'UOMO

### SEGNALI DI EMERGENZA

In caso di allarme MANTENERE LA CALMA e **seguire le istruzioni del nostro personale.**

Nel caso sia esposta la seguente segnaletica lungo i percorsi, occorre dirigersi verso il **luogo sicuro** indicato dal nostro personale.



FRECCIA DIREZIONE USCITA DI EMERGENZA



USCITA DI EMERGENZA



INDICAZIONE DEL LUOGO SICURO



POSTO DI PRIMO SOCCORSO



DOCCIA DI EMERGENZA



LAVAOCCHI DI EMERGENZA


### Contrasto alla diffusione del Coronavirus – Covid 19 e possibili varianti

La struttura di servizio ed il personale che effettuerà servizio o lavorazioni o che in qualsiasi modo venga a contatto con gli utenti o con il personale di Brianzacque dovrà essere organizzato ed attrezzato per la riduzione al minimo di ogni possibile forma di contagio da Coronavirus – Covid 19 e possibili varianti, mediante appositi sistemi di prevenzione e protezione (schermi, DPI ecc.), i relativi oneri saranno compresi nei prezzi offerti per il servizio.



### 3.2 principali rischi dell'impianto di depurazione – precauzioni ed avvertimenti:

<b>Rischio</b>	<b>Motivo</b>	<b>Precauzioni</b>	<b>Avvertimenti per i visitatori / manutentori esterni</b>
Biologico	Agenti biologici potenzialmente presenti nei reflui (microrganismi patogeni)	Igiene, pulizia, DPI, vaccinazioni.	Non ingerire i reflui, non toccare i macchinari, i parapetti, le vasche, non consumare alimenti o bevande durante la visita, lavarsi le mani prima del termine.
Chimico	Sversamento delle sostanze (acido cloridrico, cloruro ferrico ecc.), sostanze usate in laboratorio, vapori prodotti dai processi (biodigestione)	Istruzioni Operative Conduzione Impianto di Depurazione.	Rimanere a distanza di sicurezza durante l'esecuzione di attività lavorative, processi di conduzione impianto in corso H24. Allontanarsi durante il rifornimento dei silos prodotti chimici
Incendio	Biogas, digestione fanghi.	Norme di Sicurezza, Piano Antincendio d'Emergenza.	Attenersi durante la permanenza all'interno dell'impianto alle norme ricevute, in particolare è vietato fumare, accendere fiamme libere o fuochi se non preventivamente autorizzati dal responsabile di reparto (permesso di lavoro – permesso di lavoro a caldo), evitare il provocare scintille con le attrezzature di lavoro nelle zone atex – utilizzare attrezzature idonee all'area interessata. In caso di stato d'emergenza i componenti della squadra devono dirigersi verso luoghi sicuri oltre a contattare immediatamente il personale addetto all'emergenza dell'impianto
Rumore	Compressori, pompe, Impianti, macchine operatrici	DPI/DPC	Alcune lavorazioni prevedono l'accesso a luoghi rumorosi, prestare sempre attenzione durante le attività o transito all'interno dell'impianto se vi sono attività con impiego di mezzi o attrezzature rumorose. Utilizzare i dispositivi di protezione dell'udito dati in dotazione dalla propria organizzazione aziendale.
Caduta, Scivolamento	Vasche impianto, dislivelli o pozze d'acqua	Parapetti	Seguire le indicazioni degli accompagnatori, non appoggiarsi ai parapetti delle vasche, prestare attenzione a possibili ostacoli durante la permanenza nell'impianto.
Meccanico – Investimento da mezzi in transito	Elementi pericolosi di impianti o macchine	DPI / DPC	Pur essendo previsto interventi o operazioni su macchine o impianti, è vietato toccare parti meccaniche e azionare pulsanti o dispositivi di comando senza aver concordato preventivamente ogni azione col responsabile del reparto interessato dai lavori (permesso di lavoro). Porre attenzione ai mezzi in transito frequente sull'impianto (autobotti, carrelli, furgoni) per il transito a piedi utilizzare gli appositi percorsi pedonali.
Folgorazione	Impianti elettrici, linee elettriche, condizioni meteorologiche avverse.	Impianti di messa a terra e di protezione elettrica.	Sopralluoghi o attività di manutenzione in luoghi aperti non si effettuano in caso di temporali o fulmini.

	<b>Servizio di manutenzione ordinaria, verifiche periodiche ed eventuali interventi di riparazione per apparecchi di sollevamento (carriponte, gru, paranchi e relativi accessori) installati presso gli impianti gestiti da Brianzacque</b>	
	<b>ALLEGATO 3 - Indicazioni di Sicurezza e stima dei costi per la risoluzione interferenze di accesso agli impianti</b>	Pagina 5 di 13

### 3.3 Ulteriori fattori esterni che comportano rischi per gli addetti al servizio in appalto:

Uno dei fattori esterni che può provocare rischio può essere il traffico veicolare presente sulle vie in prossimità dove viene svolto il servizio e vie limitrofe, oltre che per il traffico di mezzi che transitano all'interno degli impianti di depurazione, che può essere rilevante in alcune delle aree interessate durante tutta la giornata ed in particolare negli orari mattutini e serali di ingresso ed uscita di altri fornitori o del committente (camion spurghi, mezzi trasporto rifiuti, fanghi, carrelli semoventi ecc..) . Dovrà pertanto essere posta particolare attenzione durante il transito in impianto. Gli addetti al servizio in appalto hanno l'obbligo di indossare i DPI definiti e stabiliti dal proprio sistema di prevenzione aziendale (DVR), (ad esempio: indumenti ad alta visibilità, scarpe antinfortunistiche, guanti, elmetti ecc.).

**Esposizione ad agenti atmosferici / climatici:** gli indumenti da lavoro per gli addetti operanti su aree esterne dovranno essere adeguati alle condizioni climatiche del periodo in cui si opera.

**Lavori in quota:** per tutte le lavorazioni in quota dovranno essere utilizzati i DPI ed i sistemi di accesso in quota (scale, piattaforme elevabili, trabattelli ecc.) stabiliti dal sistema di prevenzione aziendale (DVR – piani di sicurezza POS o PSS) dell'azienda appaltante.

**Lavori all'interno di spazi confinati o sospetti di inquinamento:** eventuali attività di manutenzione da svolgersi in ambienti confinati o sospetti di inquinamento dovranno essere organizzate secondo le procedure stabilite dal DPR 177/2011, rispettando le indicazioni / permessi di lavoro del Committente e le procedure stabilite dal sistema di prevenzione aziendale (DVR – piani di sicurezza POS o PSS) dell'azienda appaltante.

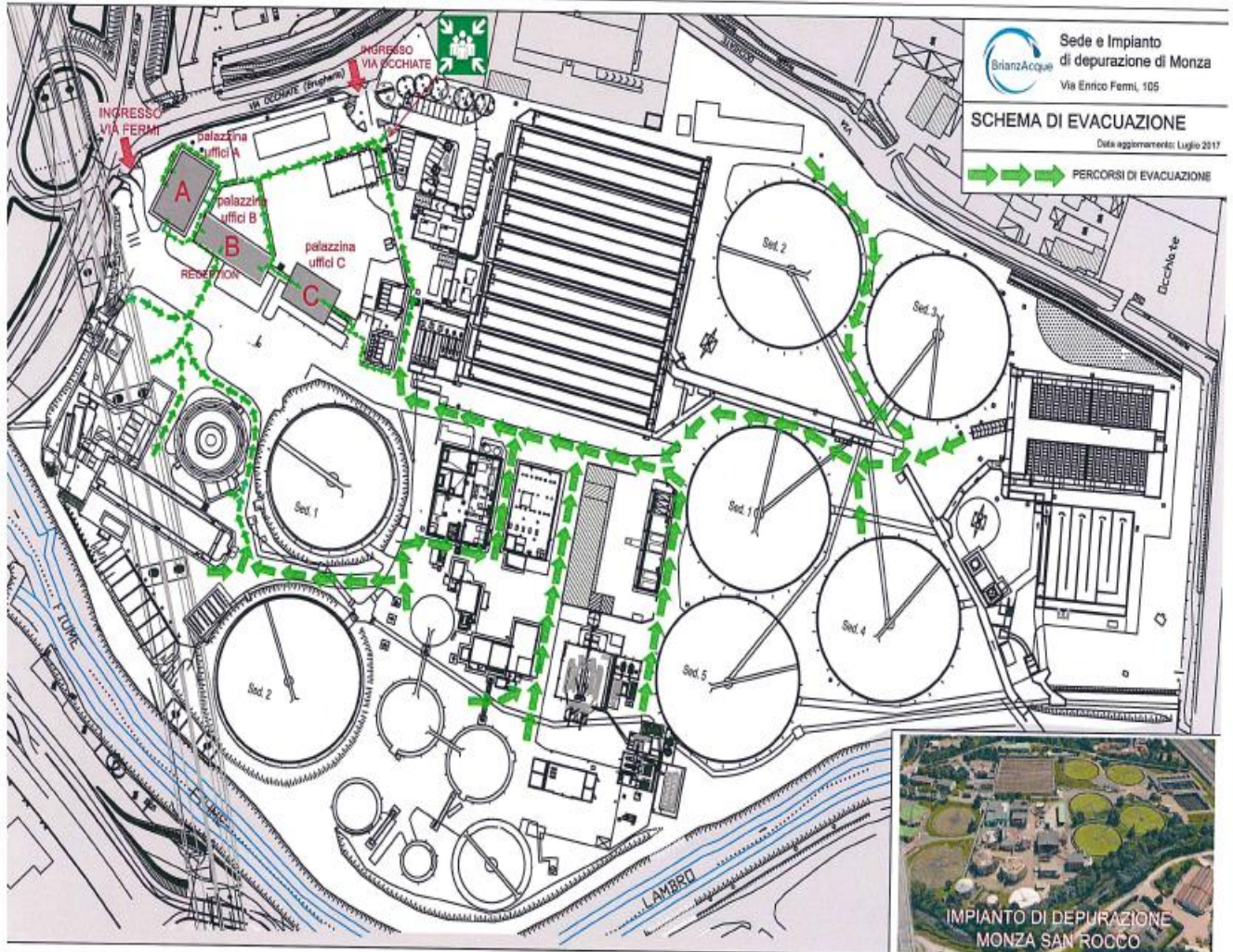
### 3.4 Rischi che le lavorazioni in appalto comportano per l'area circostante:

La presenza dei mezzi, attrezzature e prodotti che si utilizzeranno per lo svolgimento del servizio, possono potenzialmente rappresentare un pericolo in quanto le aree interessate sono frequentate dai lavoratori del Committente o da suoi altri fornitori. Gli addetti del committente dovranno essere informati della presenza dell'attività manutentiva mediante opportuna segnaletica e tenuti a distanza di sicurezza, anche mediante segnalazioni provvisorie o barriere.

Uno dei maggiori rischi che lo svolgimento del servizio in appalto comporta per l'area circostante è senz'altro la possibilità che una persona o un mezzo entri accidentalmente nell'area di lavoro e cada in un pozzetto aperto, si avvicini ad una attrezzatura alimentata elettricamente o urti contro un mezzo d'opera o un oggetto caduto dall'alto, quindi tutte le zone di intervento manutentivo (una volta aperte le protezioni esterne) saranno segnalate con idonea cartellonistica nastro segnaletico o barriere. L'impresa dovrà inoltre limitare il più possibile durante lo svolgimento del servizio le attività che producono rumore e polvere, ponendo in essere ogni accorgimento atto ad evitare questi tipi di emissioni.

### 3.5 schemi base di evacuazione dei siti aziendali presidiati:

#### Depuratore, uffici e laboratorio di Monza Viale Fermi 105



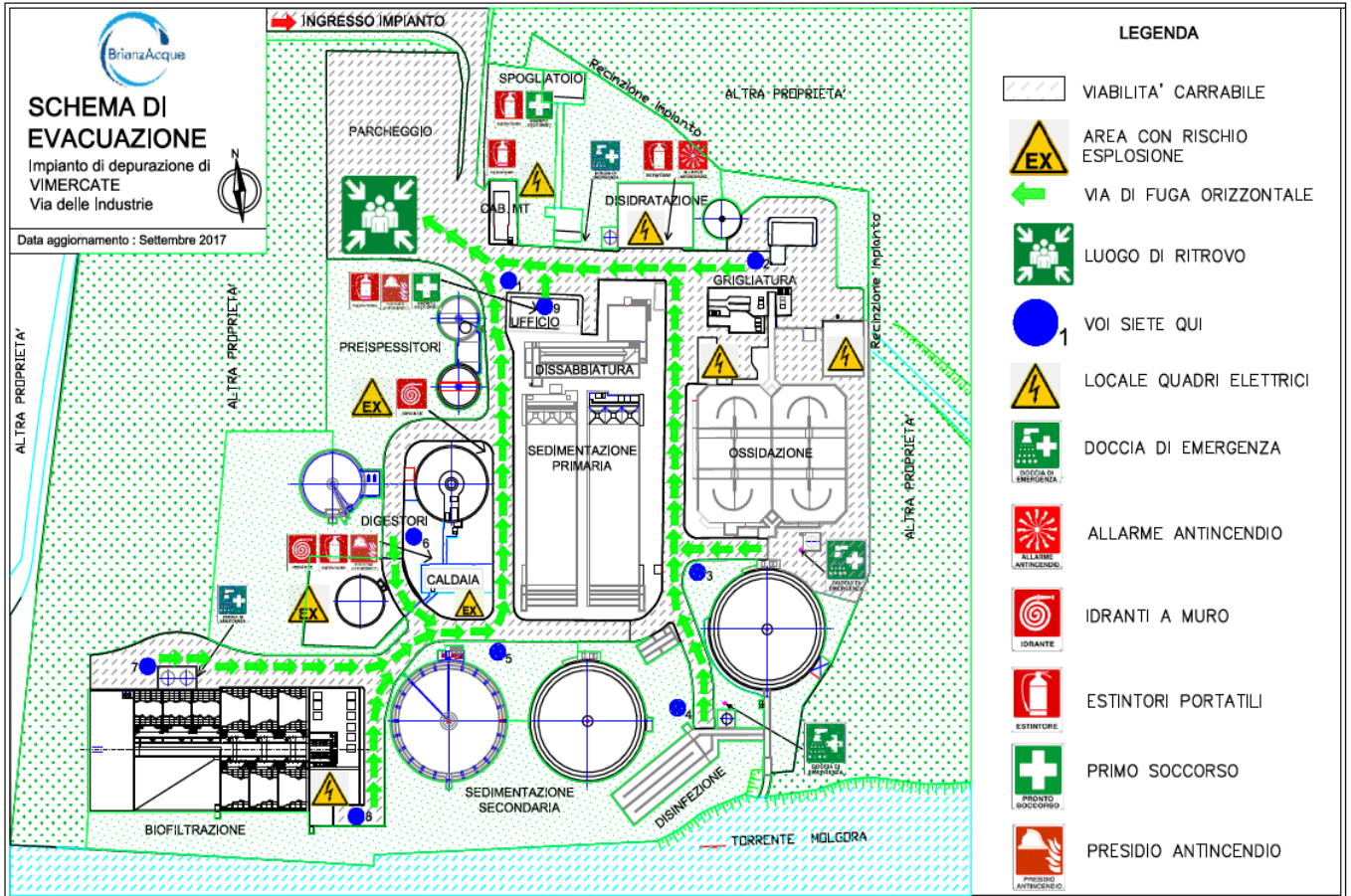


Servizio di manutenzione ordinaria, verifiche periodiche ed eventuali interventi di riparazione per apparecchi di sollevamento (carriponte, gru, paranchi e relativi accessori) installati presso gli impianti gestiti da Brianzacque

ALLEGATO 3 - Indicazioni di Sicurezza e stima dei costi per la risoluzione interferenze di accesso agli impianti

Pagina 7 di 13

### Depuratore ed uffici di Vimercate (MB) Via dell'Industria snc





Servizio di manutenzione ordinaria, verifiche periodiche ed eventuali interventi di riparazione per apparecchi di sollevamento (carriponte, gru, paranchi e relativi accessori) installati presso gli impianti gestiti da Brianzacque

ALLEGATO 3 - Indicazioni di Sicurezza e stima dei costi per la risoluzione interferenze di accesso agli impianti

Pagina 8 di 13

### 3.6 Stima dei costi annuali previsti per risoluzione interferenze e dotazioni speciali per l'accesso in sicurezza ai luoghi di lavoro.

Servizio di manutenzione ordinaria, verifiche periodiche ed eventuali interventi di riparazione per apparecchi di sollevamento (carriponte, gru, paranchi e relativi accessori) installati presso gli impianti gestiti da Brianzacque - Stima Costi Sicurezza Annuali :				
Tipologia	Schema tipo computo di sicurezza	numero di interventi programmati o stimati annualmente	prezzo unitario	Costo Totale
Dispositivi di sicurezza per verifica / manutenzione ordinaria Dep. Monza	S1	4	€ 250,00	€ 1.000,00
Dispositivi di sicurezza per verifica / manutenzione ordinaria Dep. Vimercate	S2	4	€ 130,00	€ 520,00
Dispositivi di sicurezza per verifica / manutenzione ordinaria rep. Fognatura	S3	4	€ 100,00	€ 400,00
Dispositivi di sicurezza per verifica / manutenzione ordinaria rep. Acquedotto	S4	4	€ 100,00	€ 400,00
<b>Totale costi sicurezza per canone annuale manutenzione ordinaria e verifiche di legge :</b>				<b>€ 2.320,00</b>
Dispositivi di sicurezza stimati per manutenzione straordinaria (generico)	S5	6	€ 30,00	€ 180,00
<b>Costi totali Sicurezza stimati per un anno di servizio (importo arrotondato) :</b>				<b>€ 2.500,00</b>
<b>Nota: prezzi non soggetti a ribasso d'asta</b>				
Nota : la stima della quantità e tipologia di interventi annuali è basata sulla previsione di frequenza media di interventi manutentivi ordinari previsti per legge, oltre agli interventi di manutenzione straordinaria stimati in base a dati storici aziendali .				

**Nota: data la durata biennale l'importo complessivo stimato per questo appalto dei costi sicurezza è il seguente: costo annuale € 2.500,00 x 2 anni di servizio = € 5.000,00 Totali**





Servizio di manutenzione ordinaria, verifiche periodiche ed eventuali interventi di riparazione per apparecchi di sollevamento (carriponte, gru, paranchi e relativi accessori) installati presso gli impianti gestiti da Brianzacque

ALLEGATO 3 - Indicazioni di Sicurezza e stima dei costi per la risoluzione interferenze di accesso agli impianti

Pagina 9 di 13

### 3.7 Computo costi di sicurezza - schemi tipo di intervento. (Costi stimati per risoluzione interferenze e dotazioni speciali per l'accesso in sicurezza ai luoghi di lavoro per ogni singolo intervento)

#### Schema tipo S1 - per verifica periodica presso Impianto di depurazione di Monza

Codice intervento	Descrizione intervento :						
	<b>Servizio di manutenzione ordinaria, verifiche periodiche ed eventuali interventi di riparazione per apparecchi di sollevamento (carriponte, gru, paranchi e relativi accessori)</b>						
<b><u>Stima dei costi relativi alla sicurezza del servizio di manutenzione ordinaria impianti depurazione: (Coordinamento e Gestione Interferenze) Impianto di Monza (MB)</u></b>							
<i>Rif. Prezziario Brianzacque ed. 2019</i>							
<b>Schema tipo S1: dotazione dispositivi e procedura per singola operazione di manutenzione o verifica trimestrale</b>							
COD.	Descrizione	U.M.	Quantità	giorni	P.U.	TOTALI al giorno	NOTE
N.09.001.007	Nolo a Caldo Piattaforma aerea a compasso altezza 15 metri	ore	4	1	€ 45,19	€ 180,76	a ore
N.09.001.007	Nolo a freddo Piattaforma aerea a compasso altezza 15 metri	ore	5	1	€ 5,24	€ 26,20	a ore
S.1.06.3	Scala Metallica a sfilo UNI EN 131 componibile tre pezzi , lunghezza alla massima apertura m.7,40. Nolo per un mese o frazione	cad	1	2	€ 9,63	€ 0,96	al giorno o frazione
S.05.001.030	Delimitazione zone di lavoro (percorsi, aree interessate da vincoli di accesso) realizzata con la stesura di un doppio ordine di nastro in polietilene stampato bicolore (bianco e rosso), sostenuto da appositi paletti di sostegno in ferro, altezza 1,2 m, fissati nel terreno a distanza di 2 m, compresa fornitura del materiale, da considerarsi valutata per tutta la durata dei lavori, montaggio e smontaggio della struttura	m	80,00	nr	€ 0,35	€ 28,00	usa e getta
S.04.001.009	Cartelli riportanti indicazioni associate di avvertimento, divieto e prescrizione conformi al Dlgs 81/08 , in lamiera di alluminio 5/10 , con pellicola adesiva rifrangente ; costo di utilizzo mensile :						
S.04.001.009.e	dimensione 600x400 mm	cad	2	2	€ 0,70	€ 0,14	al giorno o frazione
S.04.001.010	Posizionamento a parete o su altri supporti verticali di cartelli di sicurezza, con adeguati sistemi di fissaggio	cad	2	nr	€ 6,47	€ 12,94	per ogni posa
S.13.001.007.a	Guanti dielettrici in lattice per lavori sottotensione - tensione max 1000 V	cad	2	2	€ 3,23	€ 0,65	al giorno o frazione
S.06.001.009.b	Casco tecnico di protezione, taglia e sottogola regolabili, certificato EN 12492 ed EN 397; costo di utilizzo mensile: in ABS, interno con protezione in polistirolo HD, fori di areazione sulla calotta, peso 450 g	cad	2	2	€ 2,02	€ 0,40	al giorno
S.10.001.009	Occhiale di protezione a mascherina , monolente in acetato antiappannante con telaio in pvc con sistema di ventilazione , lenti antigraffio e antiurto . Adatto per lavori a contatto con soluzioni chimiche	cad	2	2	€ 1,55	€ 0,31	al giorno o frazione
S.11.001.004	Cuffia antirumore con bardatura temporale, peso 285 g, idonea per ambienti particolarmente rumorosi, conforme alla norma EN 352.1, con riduzione semplificata del rumore (SRN) pari a 35 dB; costo di utilizzo mensile	cad	2	2	€ 2,20	€ 0,44	al giorno o frazione
S.12.001.010	Facciale filtrante a norma UNI EN 149 classe FFP1 (per polveri solide, anche nocive) odori sgradevoli e vapori non tossici, valvola di espirazione, bardatura nucale costituita da due elastici in gomma, linguetta stringinaso; costo di utilizzo mensile	cad	2	2	€ 0,97	€ 0,19	al giorno o frazione
S.06.001.006.a	Imbracatura anticaduta con cintura di posizionamento incorporata, taglia unica regolabile, ancoraggio dorsale e sternale e due laterali, certificata EN 361 ed EN 358; costo di utilizzo mensile: peso 1100 g	cad	2	2	€ 1,25	€ 0,25	al giorno o frazione
S.06.001.015	Cordino di posizionamento regolabile in poliammide Ø 14, lunghezza max 2 mt., conforme alla norma uni-en 358 e nr. 2 moschettoni a vite inclusi. costo d'uso per mese o frazione.	cad	2	2	€ 1,96	€ 0,39	al giorno o frazione
<b>IMPORTO TOTALE OPERE DI SICUREZZA (importo arrotondato) :</b>						<b>€ 250,00</b>	

Nota : si ritiene di riconoscere alla società fornitrice / manuttrice i DPI specifici richiesti nelle zone di lavoro / manutenzione dell'impianto di depurazione (protezione udito, protezione da scariche elettriche, protezione testa, protezione da agenti biologici ecc...) + dispositivi per lavori in quota



Servizio di manutenzione ordinaria, verifiche periodiche ed eventuali interventi di riparazione per apparecchi di sollevamento (carriponte, gru, paranchi e relativi accessori) installati presso gli impianti gestiti da Brianzacque

ALLEGATO 3 - Indicazioni di Sicurezza e stima dei costi per la risoluzione interferenze di accesso agli impianti

Pagina 10 di 13

## Schema tipo S2 - per verifica periodica presso Impianto di depurazione di Vimercate

Codice intervento	Descrizione intervento :						
	<b>Servizio di manutenzione ordinaria, verifiche periodiche ed eventuali interventi di riparazione per apparecchi di sollevamento (carriponte, gru, paranchi e relativi accessori)</b>						
<b><u>Stima dei costi relativi alla sicurezza del servizio di manutenzione ordinaria impianti depurazione: (Coordinamento e Gestione Interferenze) Impianto di Vimercate (MB)</u></b>							
<b>Rif. Prezziario Brianzacque ed. 2019</b>							
<b>Schema tipo S2: dotazione dispositivi e procedura per singola operazione di manutenzione o verifica trimestrale</b>							
COD.	Descrizione	U.M.	Quantità	giorni	P.U.	TOTALI al giorno	NOTE
N.09.001.007	Nolo a Caldo Piattaforma aerea a compasso altezza 15 metri	ore	2	1	€ 45,19	€ 90,38	a ore
N.09.001.007	Nolo a freddo Piattaforma aerea a compasso altezza 15 metri	ore	3	1	€ 5,24	€ 15,72	a ore
S.1.06.3	Scala Metallica a sfilo UNI EN 131 componibile tre pezzi , lunghezza alla massima apertura m.7,40. Nolo per un mese o frazione	cad	1	1	€ 9,63	€ 0,48	al giorno o frazione
S.05.001.030	Delimitazione zone di lavoro (percorsi, aree interessate da vincoli di accesso) realizzata con la stesura di un doppio ordine di nastro in polietilene stampato bicolore (bianco e rosso), sostenuto da appositi paletti di sostegno in ferro, altezza 1,2 m, fissati nel terreno a distanza di 2 m, compresa fornitura del materiale, da considerarsi valutata per tutta la durata dei lavori, montaggio e smontaggio della struttura	m	30,00	nr	€ 0,35	€ 10,50	usa e getta
S.04.001.009	Cartelli riportanti indicazioni associate di avvertimento, divieto e prescrizione conformi al Dlgs 81/08 , in lamiera di alluminio 5/10 , con pellicola adesiva rifrangente ; costo di utilizzo mensile :						
S.04.001.009.e	dimensione 600x400 mm	cad	2	1	€ 0,70	€ 0,07	al giorno o frazione
S.04.001.010	Posizionamento a parete o su altri supporti verticali di cartelli di sicurezza, con adeguati sistemi di fissaggio	cad	2	nr	€ 6,47	€ 12,94	per ogni posa
S.13.001.007.a	Guanti dielettrici in lattice per lavori sottotensione - tensione max 1000 V	cad	2	1	€ 3,23	€ 0,32	al giorno o frazione
S.06.001.009.b	Casco tecnico di protezione, taglia e sottogola regolabili, certificato EN 12492 ed EN 397; costo di utilizzo mensile: in ABS, interno con protezione in polistirolo HD, fori di areazione sulla calotta, peso 450 g	cad	2	1	€ 2,02	€ 0,20	al giorno
S.10.001.009	Occhiale di protezione a mascherina , monolente in acetato antiappannante con telaio in pvc con sistema di ventilazione , lenti antigraffio e antiurto . Adatto per lavori a contatto con soluzioni chimiche	cad	2	1	€ 1,55	€ 0,16	al giorno o frazione
S.11.001.004	Cuffia antirumore con bardatura temporale, peso 285 g, idonea per ambienti particolarmente rumorosi, conforme alla norma EN 352.1, con riduzione semplificata del rumore (SRN) pari a 35 dB; costo di utilizzo mensile	cad	2	1	€ 2,20	€ 0,22	al giorno o frazione
S.12.001.010	Facciale filtrante a norma UNI EN 149 classe FFP1 (per polveri solide, anche nocive) odori sgradevoli e vapori non tossici, valvola di espirazione, bardatura nucale costituita da due elastici in gomma, linguetta stringinaso; costo di utilizzo mensile	cad	2	1	€ 0,97	€ 0,10	al giorno o frazione
S.06.001.006.a	Imbracatura anticaduta con cintura di posizionamento incorporata, taglia unica regolabile, ancoraggio dorsale e sternale e due laterali, certificata EN 361 ed EN 358; costo di utilizzo mensile: peso 1100 g	cad	2	1	€ 1,25	€ 0,13	al giorno o frazione
S.06.001.015	Cordino di posizionamento regolabile in poliammide Ø 14, lunghezza max 2 mt., conforme alla norma uni-en 358 e nr. 2 moschettoni a vite inclusi. costo d'uso per mese o frazione.	cad	2	1	€ 1,96	€ 0,20	al giorno o frazione
<b>IMPORTO TOTALE OPERE DI SICUREZZA (importo arrotondato) :</b>						<b>€ 130,00</b>	

Nota : si ritiene di riconoscere alla società fornitrice / manuttrice i DPI specifici richiesti nelle zone di lavoro / manutenzione dell'impianto di depurazione (protezione udito, protezione da scariche elettriche, protezione testa, protezione da agenti biologici ecc...) + dispositivi per lavori in quota



**Servizio di manutenzione ordinaria, verifiche periodiche ed eventuali interventi di riparazione per apparecchi di sollevamento (carriponte, gru, paranchi e relativi accessori) installati presso gli impianti gestiti da Brianzacque**

**ALLEGATO 3 - Indicazioni di Sicurezza e stima dei costi per la risoluzione interferenze di accesso agli impianti**

Pagina 11 di 13

### Schema tipo S3 - per verifica periodica presso Impianti settore Fognatura

Codice intervento	Descrizione intervento :						
	<b>Servizio di manutenzione ordinaria, verifiche periodiche ed eventuali interventi di riparazione per apparecchi di sollevamento (carriponte, gru, paranchi e relativi accessori)</b>						
<b><u>Stima dei costi relativi alla sicurezza del servizio di manutenzione ordinaria reparto fognatura: (Coordinamento e Gestione Interferenze)</u></b>							
<b><u>Rif. Prezziario Brianzacque ed. 2019</u></b>							
<b><u>Schema tipo S3: dotazione dispositivi e procedura per singola operazione di manutenzione o verifica trimestrale</u></b>							
COD.	Descrizione	U.M.	Quantità	giorni	P.U.	TOTALI al giorno	NOTE
N.09.001.007	Nolo a Caldo Piattaforma aerea a compasso altezza 15 metri	ore	1	1	€ 45,19	€ 45,19	a ore
N.09.001.007	Nolo a freddo Piattaforma aerea a compasso altezza 15 metri	ore	4	1	€ 5,24	€ 20,96	a ore
S.1.06.3	Scala Metallica a sfilo UNI EN 131 componibile tre pezzi , lunghezza alla massima apertura m.7,40. Nolo per un mese o frazione	cad	1	1	€ 9,63	€ 0,48	al giorno o frazione
S.05.001.030	Delimitazione zone di lavoro (percorsi, aree interessate da vincoli di accesso) realizzata con la stesura di un doppio ordine di nastro in polietilene stampato bicolore (bianco e rosso), sostenuto da appositi paletti di sostegno in ferro, altezza 1,2 m, fissati nel terreno a distanza di 2 m, compresa fornitura del materiale, da considerarsi valutata per tutta la durata dei lavori, montaggio e smontaggio della struttura	m	50,00	nr	€ 0,35	€ 17,50	usa e getta
S.04.001.009	Cartelli riportanti indicazioni associate di avvertimento, divieto e prescrizione conformi al Dlgs 81/08 , in lamiera di alluminio 5/10 , con pellicola adesiva rifrangente ; costo di utilizzo mensile :						
S.04.001.009.e	dimensione 600x400 mm	cad	2	1	€ 0,70	€ 0,07	al giorno o frazione
S.04.001.010	Posizionamento a parete o su altri supporti verticali di cartelli di sicurezza, con adeguati sistemi di fissaggio	cad	2	nr	€ 6,47	€ 12,94	per ogni posa
S.13.001.007.a	Guanti dielettrici in lattice per lavori sottotensione - tensione max 1000 V	cad	2	1	€ 3,23	€ 0,32	al giorno o frazione
S.06.001.009.b	Casco tecnico di protezione, taglia e sottogola regolabili, certificato EN 12492 ed EN 397; costo di utilizzo mensile: in ABS, interno con protezione in polistirolo HD, fori di areazione sulla calotta, peso 450 g	cad	2	1	€ 2,02	€ 0,20	al giorno
S.10.001.009	Occhiale di protezione a mascherina , monolente in acetato antiappannante con telaio in pvc con sistema di ventilazione , lenti antigraffio e antiurto . Adatto per lavori a contatto con soluzioni chimiche	cad	2	1	€ 1,55	€ 0,16	al giorno o frazione
S.11.001.004	Cuffia antirumore con bardatura temporale, peso 285 g, idonea per ambienti particolarmente rumorosi, conforme alla norma EN 352.1, con riduzione semplificata del rumore (SRN) pari a 35 dB; costo di utilizzo mensile	cad	2	1	€ 2,20	€ 0,22	al giorno o frazione
S.12.001.010	Facciale filtrante a norma UNI EN 149 classe FFP1 (per polveri solide, anche nocive) odori sgradevoli e vapori non tossici, valvola di espirazione, bardatura nucale costituita da due elastici in gomma, linguetta stringinaso; costo di utilizzo mensile	cad	2	1	€ 0,97	€ 0,10	al giorno o frazione
S.06.001.006.a	Imbracatura anticaduta con cintura di posizionamento incorporata, taglia unica regolabile, ancoraggio dorsale e sternale e due laterali, certificata EN 361 ed EN 358; costo di utilizzo mensile: peso 1100 g	cad	2	1	€ 1,25	€ 0,13	al giorno o frazione
S.06.001.015	Cordino di posizionamento regolabile in poliammide Ø 14, lunghezza max 2 mt.,conforme alla norma uni-en 358 e nr. 2 moschettoni a vite inclusi. costo d'uso per mese o frazione.	cad	2	1	€ 1,96	€ 0,20	al giorno o frazione
<b>IMPORTO TOTALE OPERE DI SICUREZZA (importo arrotondato) :</b>						<b>€ 100,00</b>	

Nota : si ritiene di riconoscere alla società fornitrice / manuttrice i DPI specifici richiesti nelle zone di lavoro / manutenzione dell'impianto di depurazione (protezione udito, protezione da scariche elettriche, protezione testa, protezione da agenti biologici ecc... ) + dispositivi per lavori in quota



Servizio di manutenzione ordinaria, verifiche periodiche ed eventuali interventi di riparazione per apparecchi di sollevamento (carriponte, gru, paranchi e relativi accessori) installati presso gli impianti gestiti da Brianzacque

ALLEGATO 3 - Indicazioni di Sicurezza e stima dei costi per la risoluzione interferenze di accesso agli impianti

Pagina 12 di 13

### Schema tipo S4 - per verifica periodica presso Impianti settore Acquedotto

Codice intervento	Descrizione intervento :						
	<b>Servizio di manutenzione ordinaria, verifiche periodiche ed eventuali interventi di riparazione per apparecchi di sollevamento (carriponte, gru, paranchi e relativi accessori)</b>						
<b><u>Stima dei costi relativi alla sicurezza del servizio di manutenzione ordinaria reparto acquedotto: (Coordinamento e Gestione Interferenze)</u></b>							
<b>Rif. Prezziario Brianzacque ed. 2019</b>							
<b>Schema tipo S4: dotazione dispositivi e procedura per singola operazione di manutenzione o verifica trimestrale</b>							
COD.	Descrizione	U.M.	Quantità	giorni	P.U.	TOTALI al giorno	NOTE
N.09.001.007	Nolo a Caldo Piattaforma aerea a compasso altezza 15 metri	ore	1	1	€ 45,19	€ 45,19	a ore
N.09.001.007	Nolo a freddo Piattaforma aerea a compasso altezza 15 metri	ore	4	1	€ 5,24	€ 20,96	a ore
S.1.06.3	Scala Metallica a sfilo UNI EN 131 componibile tre pezzi , lunghezza alla massima apertura m.7,40. Nolo per un mese o frazione	cad	1	1	€ 9,63	€ 0,48	al giorno o frazione
S.05.001.030	Delimitazione zone di lavoro (percorsi, aree interessate da vincoli di accesso) realizzata con la stesura di un doppio ordine di nastro in polietilene stampato bicolore (bianco e rosso), sostenuto da appositi paletti di sostegno in ferro, altezza 1,2 m, fissati nel terreno a distanza di 2 m, compresa fornitura del materiale, da considerarsi valutata per tutta la durata dei lavori, montaggio e smontaggio della struttura	m	50,00	nr	€ 0,35	€ 17,50	usa e getta
S.04.001.009	Cartelli riportanti indicazioni associate di avvertimento, divieto e prescrizione conformi al Dlgs 81/08 , in lamiera di alluminio 5/10 , con pellicola adesiva rifrangente ; costo di utilizzo mensile :						
S.04.001.009.e	dimensione 600x400 mm	cad	2	1	€ 0,70	€ 0,07	al giorno o frazione
S.04.001.010	Posizionamento a parete o su altri supporti verticali di cartelli di sicurezza, con adeguati sistemi di fissaggio	cad	2	nr	€ 6,47	€ 12,94	per ogni posa
S.13.001.007.a	Guanti dielettrici in lattice per lavori sottotensione - tensione max 1000 V	cad	2	1	€ 3,23	€ 0,32	al giorno o frazione
S.06.001.009.b	Casco tecnico di protezione, taglia e sottogola regolabili, certificato EN 12492 ed EN 397; costo di utilizzo mensile: in ABS, interno con protezione in polistirolo HD, fori di areazione sulla calotta, peso 450 g	cad	2	1	€ 2,02	€ 0,20	al giorno
S.10.001.009	Occhiale di protezione a mascherina , monolente in acetato antiappannante con telaio in pvc con sistema di ventilazione , lenti antigraffio e antiurto . Adatto per lavori a contatto con soluzioni chimiche	cad	2	1	€ 1,55	€ 0,16	al giorno o frazione
S.11.001.004	Cuffia antirumore con bardatura temporale, peso 285 g, idonea per ambienti particolarmente rumorosi, conforme alla norma EN 352.1, con riduzione semplificata del rumore (SRN) pari a 35 dB; costo di utilizzo mensile	cad	2	1	€ 2,20	€ 0,22	al giorno o frazione
S.12.001.010	Facciale filtrante a norma UNI EN 149 classe FFP1 (per polveri solide, anche nocive) odori sgradevoli e vapori non tossici, valvola di espirazione, bardatura nucale costituita da due elastici in gomma, linguetta stringinaso; costo di utilizzo mensile	cad	2	1	€ 0,97	€ 0,10	al giorno o frazione
S.06.001.006.a	Imbracatura anticaduta con cintura di posizionamento incorporata, taglia unica regolabile, ancoraggio dorsale e sternale e due laterali, certificata EN 361 ed EN 358; costo di utilizzo mensile: peso 1100 g	cad	2	1	€ 1,25	€ 0,13	al giorno o frazione
S.06.001.015	Cordino di posizionamento regolabile in poliammide Ø 14, lunghezza max 2 mt.,conforme alla norma uni-en 358 e nr. 2 moschettoni a vite inclusi. costo d'uso per mese o frazione.	cad	2	1	€ 1,96	€ 0,20	al giorno o frazione
<b>IMPORTO TOTALE OPERE DI SICUREZZA (importo arrotondato) :</b>						<b>€ 100,00</b>	

Nota : si ritiene di riconoscere alla società fornitrice / manuttrice i DPI specifici richiesti nelle zone di lavoro / manutenzione dell'impianto di depurazione (protezione udito, protezione da scariche elettriche, protezione testa, protezione da agenti biologici ecc... ) + dispositivi per lavori in quota



Servizio di manutenzione ordinaria, verifiche periodiche ed eventuali interventi di riparazione per apparecchi di sollevamento (carriponte, gru, paranchi e relativi accessori) installati presso gli impianti gestiti da Brianzacque

ALLEGATO 3 - Indicazioni di Sicurezza e stima dei costi per la risoluzione interferenze di accesso agli impianti

Pagina 13 di 13

**Schema tipo S5 - per lavoro generico di manutenzione straordinaria (escluso sistema di sollevamento personale in quota da valutarsi a parte in caso di utilizzo)**

Codice intervento	Descrizione intervento :						
	<b>Servizio di manutenzione ordinaria, verifiche periodiche ed eventuali interventi di riparazione per apparecchi di sollevamento (carriponte, gru, paranchi e relativi accessori)</b>						
<b><u>Stima dei costi relativi alla sicurezza del servizio di manutenzione straordinaria : (Coordinamento e Gestione Interferenze)</u></b>							
<b><u>Rif. Prezziario Brianzacque ed. 2019</u></b>							
<b><u>Schema tipo S5: dotazione dispositivi e procedura per singola operazione di manutenzione straordinaria</u></b>							
COD.	Descrizione	U.M.	Quantità	giorni	P.U.	TOTALI al giorno	NOTE
S.1.06.3	Scala Metallica a sfilo UNI EN 131 componibile tre pezzi , lunghezza alla massima apertura m.7,40. Nolo per un mese o frazione	cad	1	1	€ 9,63	€ 0,48	al giorno o frazione
S.05.001.030	Delimitazione zone di lavoro (percorsi, aree interessate da vincoli di accesso) realizzata con la stesura di un doppio ordine di nastro in polietilene stampato bicolore (bianco e rosso), sostenuto da appositi paletti di sostegno in ferro, altezza 1,2 m, fissati nel terreno a distanza di 2 m, compresa fornitura del materiale, da considerarsi valutata per tutta la durata dei lavori, montaggio e smontaggio della struttura	m	50,00	nr	€ 0,35	€ 17,50	usa e getta
S.04.001.009	Cartelli riportanti indicazioni associate di avvertimento, divieto e prescrizione conformi al Dlgs 81/08 , in lamiera di alluminio 5/10 , con pellicola adesiva rifrangente ; costo di utilizzo mensile :						
S.04.001.009.e	dimensione 600x400 mm	cad	2	1	€ 0,70	€ 0,07	al giorno o frazione
S.04.001.010	Posizionamento a parete o su altri supporti verticali di cartelli di sicurezza, con adeguati sistemi di fissaggio	cad	2	nr	€ 6,47	€ 12,94	per ogni posa
S.13.001.007.a	Guanti dielettrici in lattice per lavori sottotensione - tensione max 1000 V	cad	2	1	€ 3,23	€ 0,32	al giorno o frazione
S.06.001.009.b	Casco tecnico di protezione, taglia e sottogola regolabili, certificato EN 12492 ed EN 397; costo di utilizzo mensile: in ABS, interno con protezione in polistirolo HD, fori di areazione sulla calotta, peso 450 g	cad	2	1	€ 2,02	€ 0,20	al giorno
S.10.001.009	Occhiale di protezione a mascherina , monolente in acetato antiappannante con telaio in pvc con sistema di ventilazione , lenti antigraffio e antiurto . Adatto per lavori a contatto con soluzioni chimiche	cad	2	1	€ 1,55	€ 0,16	al giorno o frazione
S.11.001.004	Cuffia antirumore con bardatura temporale, peso 285 g, idonea per ambienti particolarmente rumorosi, conforme alla norma EN 352.1, con riduzione semplificata del rumore (SRN) pari a 35 dB; costo di utilizzo mensile	cad	2	1	€ 2,20	€ 0,22	al giorno o frazione
S.12.001.010	Facciale filtrante a norma UNI EN 149 classe FFP1 (per polveri solide, anche nocive) odori sgradevoli e vapori non tossici, valvola di espirazione, bardatura nucale costituita da due elastici in gomma, linguetta stringinaso; costo di utilizzo mensile	cad	2	1	€ 0,97	€ 0,10	al giorno o frazione
S.06.001.006.a	Imbracatura anticaduta con cintura di posizionamento incorporata, taglia unica regolabile, ancoraggio dorsale e sternale e due laterali, certificata EN 361 ed EN 358; costo di utilizzo mensile: peso 1100 g	cad	2	1	€ 1,25	€ 0,13	al giorno o frazione
S.06.001.015	Cordino di posizionamento regolabile in poliammide Ø 14, lunghezza max 2 mt., conforme alla norma uni-en 358 e nr. 2 moschettoni a vite inclusi. costo d'uso per mese o frazione.	cad	2	1	€ 1,96	€ 0,20	al giorno o frazione
<b>IMPORTO TOTALE OPERE DI SICUREZZA (importo arrotondato) :</b>						<b>€ 30,00</b>	

Nota : si ritiene di riconoscere alla società fornitrice / manuttrice i DPI specifici richiesti nelle zone di lavoro / manutenzione dell'impianto di depurazione (protezione udito, protezione da scariche elettriche, protezione testa, protezione da agenti biologici ecc...) + Nota : se dovessero essere eseguiti lavori in quota con ausilio di sollevatore telescopico, verrà stabilito prezzo specifico (da elenco prezzi Brianzacque 2019) caso per caso, riconoscendo le effettive ore di impiego del dispositivo.