



**CAPITOLATO D'APPALTO PER AFFIDAMENTO DEL SERVIZIO DI:
MEDICO COMPETENTE E SORVEGLIANZA SANITARIA AI SENSI DEL
D. LGS. 81/2008 PER I DIPENDENTI DI BRIANZACQUE SRL**

ALLEGATO 2 - indicazioni di sicurezza per l'accesso ai siti aziendali



Indice

2.1)	NORME PER L'ACCESSO AGLI IMPIANTI.....	3
2.2)	SCHEMI BASE DI EVACUAZIONE DEI SITI AZIENDALI PRESIDATI:	6

2.1) NORME PER L'ACCESSO AGLI IMPIANTI

SCHEDA DI INFORMAZIONE PER I LAVORATORI e CONSULENTI DELLE DITTE ESTERNE CHE ACCEDONO AGLI IMPIANTI

L'attività svolta all'interno degli impianti dove verranno svolti i servizi / attività in appalto consiste nella depurazione delle acque reflue coltivate dai Comuni attraverso la rete fognaria e il loro invio alla rete idrica superficiale, oltre agli impianti di captazione e distribuzione acque potabili. Nel perseguire l'obiettivo della massima sicurezza, La invitiamo a **leggere attentamente la presente scheda di informazione** ed attenersi alle regole di comportamento ivi contenute.

Scopo della presente informativa è quello di informare correttamente i visitatori o i lavoratori di ditte esterne sui **rischi associati alle attività** e sui comportamenti da osservare in caso di emergenza. Gli addetti possono accedere all'interno dell'impianto solo se **debitamente autorizzati e accompagnati** dal nostro personale.

Vi informiamo che la permanenza all'interno dei nostri impianti può comportare l'esposizione a rischi non convenzionali, **identificati dalla seguente apposita segnaletica:**

PRINCIPALI RISCHI PRESENTI



Caduta nelle vasche e annegamento



Biologico



Elettrico



Esplosione



Incendio



Chimico



Rumore



Organi in moto



Scivolamento

ISTRUZIONI GENERALI DI SICUREZZA

All'interno dell'Impianto è obbligatorio rispettare le seguenti prescrizioni:



VIETATO FUMARE



VIETATO USARE FIAMME LIBERE



VIETATO CONSUMARE CIBI/BEVANDE



SEGUIRE I PERCORSI INDICATI



INDOSSARE I DPI PREVISTI



MEZZI/CARRELLI A PASSO D'UOMO

SEGNALI DI EMERGENZA

In caso di allarme MANTENERE LA CALMA e **seguire le istruzioni del nostro personale addetto all'emergenza** .

Nel caso sia esposta la seguente segnaletica lungo i percorsi, occorre dirigersi verso il **luogo sicuro** indicato dal nostro personale.



FRECCIA DIREZIONE USCITA DI EMERGENZA



USCITA DI EMERGENZA



INDICAZIONE DEL LUOGO SICURO



POSTO DI PRIMO SOCCORSO



DOCCIA DI EMERGENZA



LAVAOCCHI DI EMERGENZA

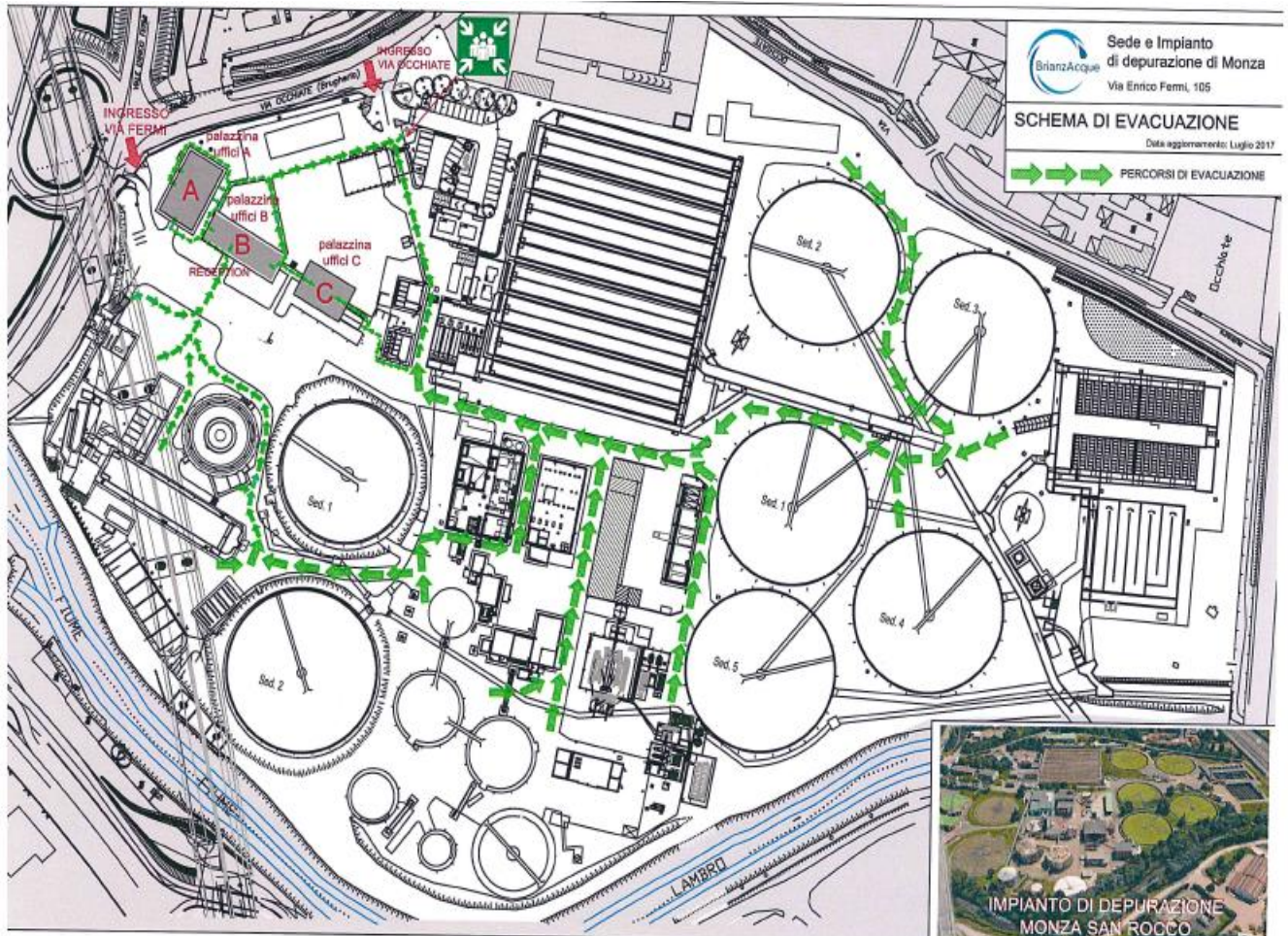


PRINCIPALI RISCHI DELL'IMPIANTO DI DEPURAZIONE – PRECAUZIONI ED AVVERTIMENTI :

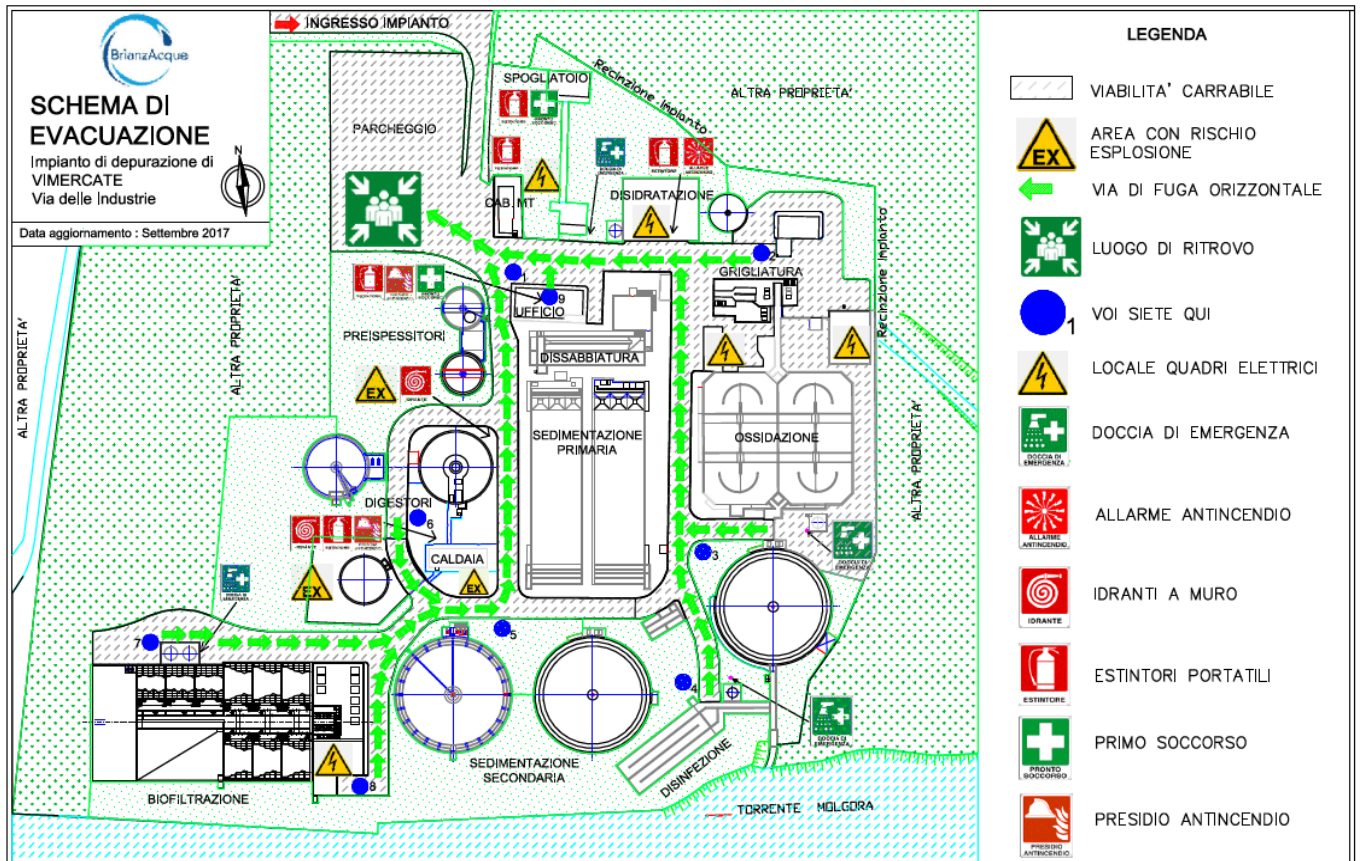
Rischio	Motivo	Precauzioni	Avvertimenti per i visitatori
Biologico	Agenti biologici potenzialmente presenti nei reflui (microrganismi patogeni)	Igiene, pulizia, DPI, vaccinazioni.	Non ingerire i reflui, non toccare i macchinari, i parapetti, le vasche, non consumare alimenti o bevande durante la visita, lavarsi le mani prima del termine.
Chimico	Sversamento delle sostanze (acido cloridrico, cloruro ferrico ecc..), sostanze usate in laboratorio, vapori prodotti dai processi (biodigestione)	Efficientamento Impianto di aspirazione e ricambio aria, Istruzioni Operative Conduzione Impianto di Depurazione.	Rimanere a distanza di sicurezza durante l'esecuzione di attività lavorative, processi in corso.
Incendio	Biogas, digestione fanghi.	Norme di Sicurezza, Piano Antincendio d'Emergenza.	Attenersi durante la permanenza all'interno dell'impianto alle norme ricevute, in particolare è vietato fumare, accendere fiamme libere o fuochi, provocare scintille che inneschino principi d'incendio. In caso di stato d'emergenza i partecipanti al sopralluogo devono seguire gli accompagnatori verso luoghi sicuri senza adottare iniziative personali.
Rumore	Compressori, pompe, Impianti, macchine operatrici	DPI	La visita non prevede accesso a luoghi rumorosi, prestare comunque attenzione durante il tragitto all'interno dell'impianto se vi sono attività con impiego di mezzi o attrezzature rumorose. Utilizzare i tappi dati in dotazione all'inizio della visita.
Caduta, Scivolamento	Vasche impianto, dislivelli o pozze d'acqua	Parapetti	Seguire le indicazioni degli accompagnatori, non appoggiarsi ai parapetti delle vasche, prestare attenzione a possibili ostacoli durante visite o sopralluoghi
Meccanico	Elementi pericolosi di impianti o macchine	DPI	Pur non essendo previsto interventi o operazioni su macchine o impianti, è vietato toccare parti meccaniche e neppure azionare pulsanti o dispositivi di comando.
Folgorazione	Impianti elettrici, linee elettriche, condizioni meteorologiche avverse.	Impianti di messa a terra e di protezione elettrica.	La visita in luoghi aperti non si effettua in caso di temporali o fulmini.

2.2) SCHEMI BASE DI EVACUAZIONE DEI SITI AZIENDALI PRESIDATI:

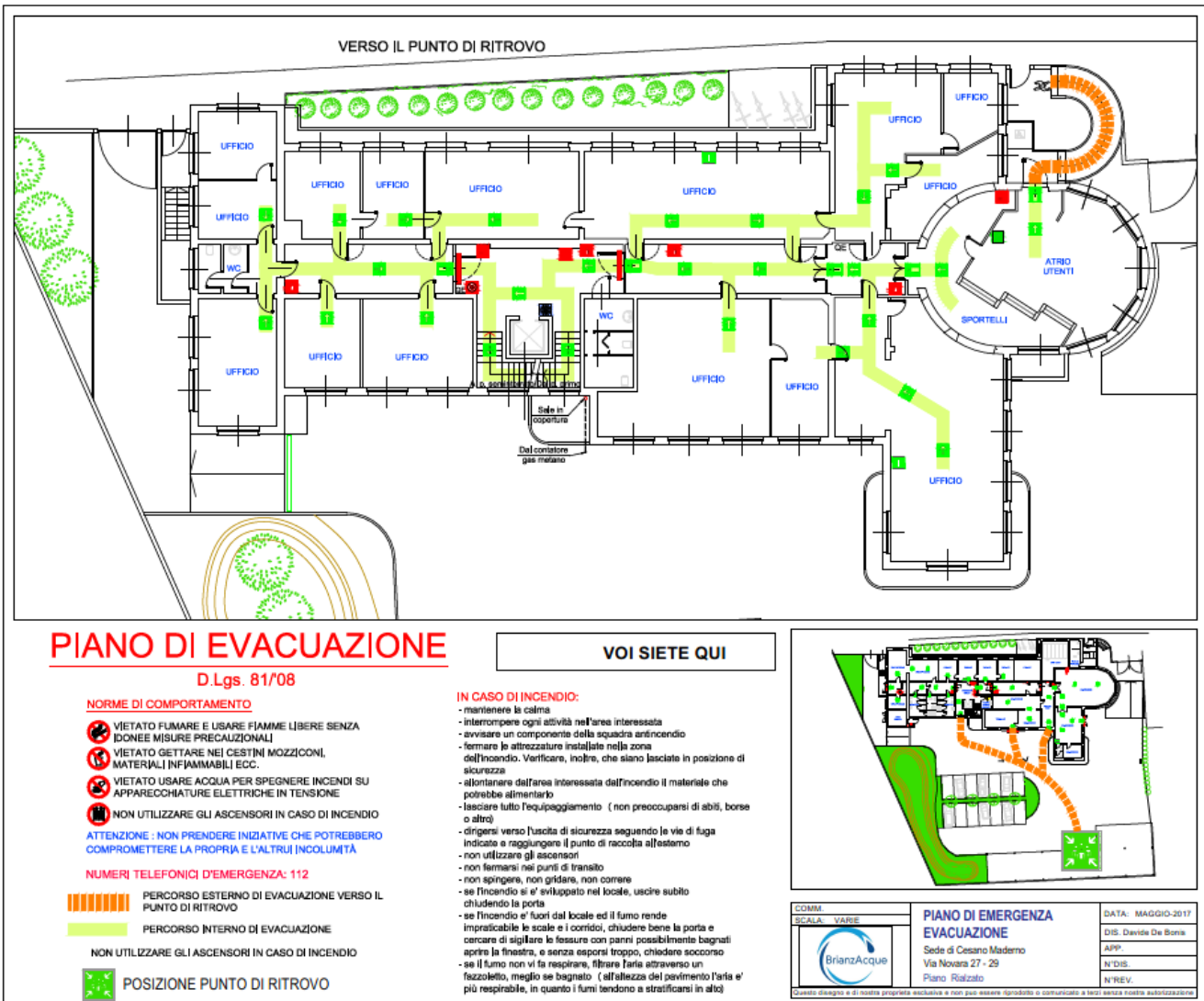
Depuratore, uffici e laboratorio di Monza Viale Fermi 105



Depuratore ed uffici di Vimercate (MB) Via dell'Industria snc

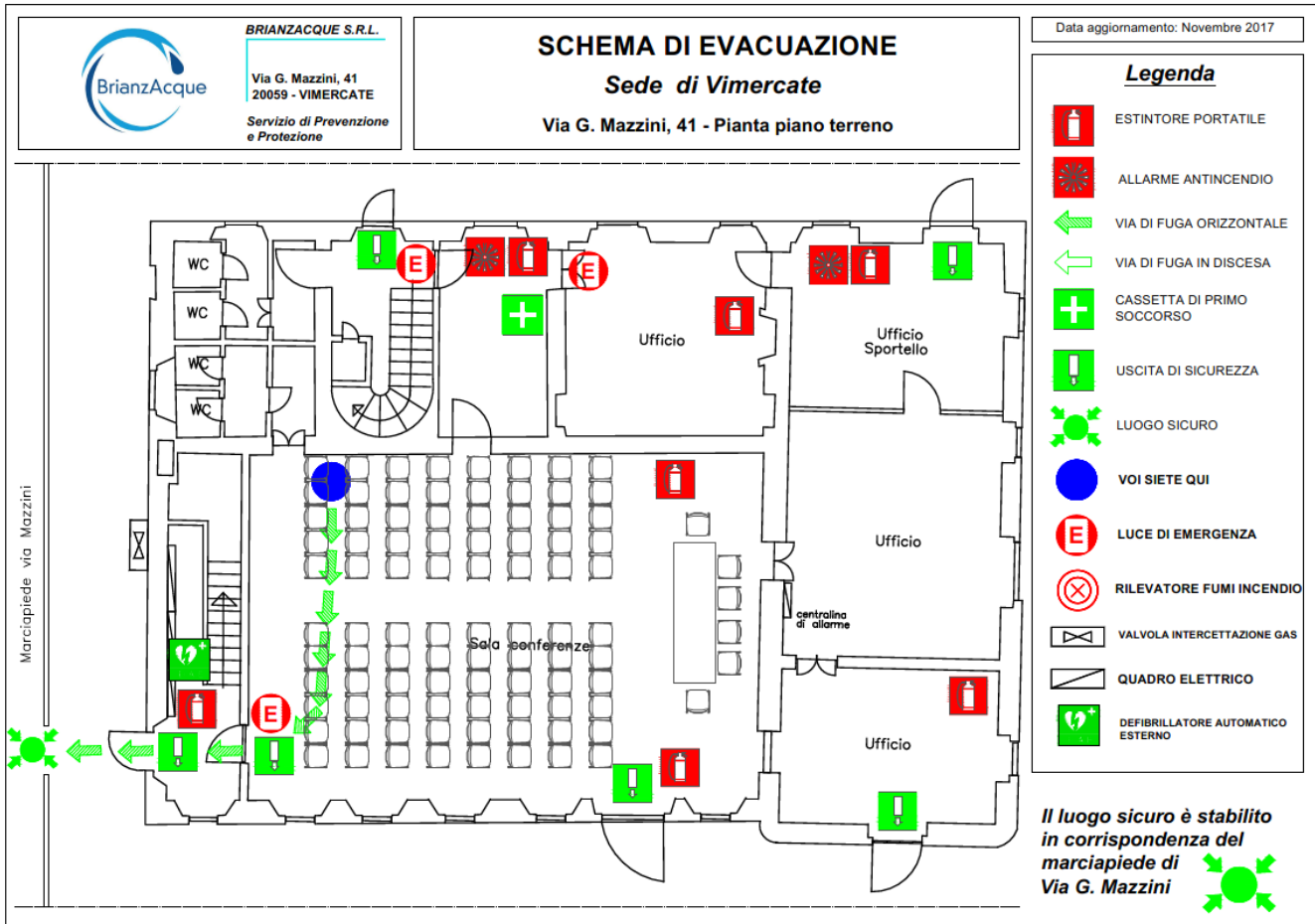


Uffici e sportello pubblico di Cesano Maderno (MB) Via Novara 27/29





Uffici e sportello pubblico di Vimercate (MB) Via Mazzini 41



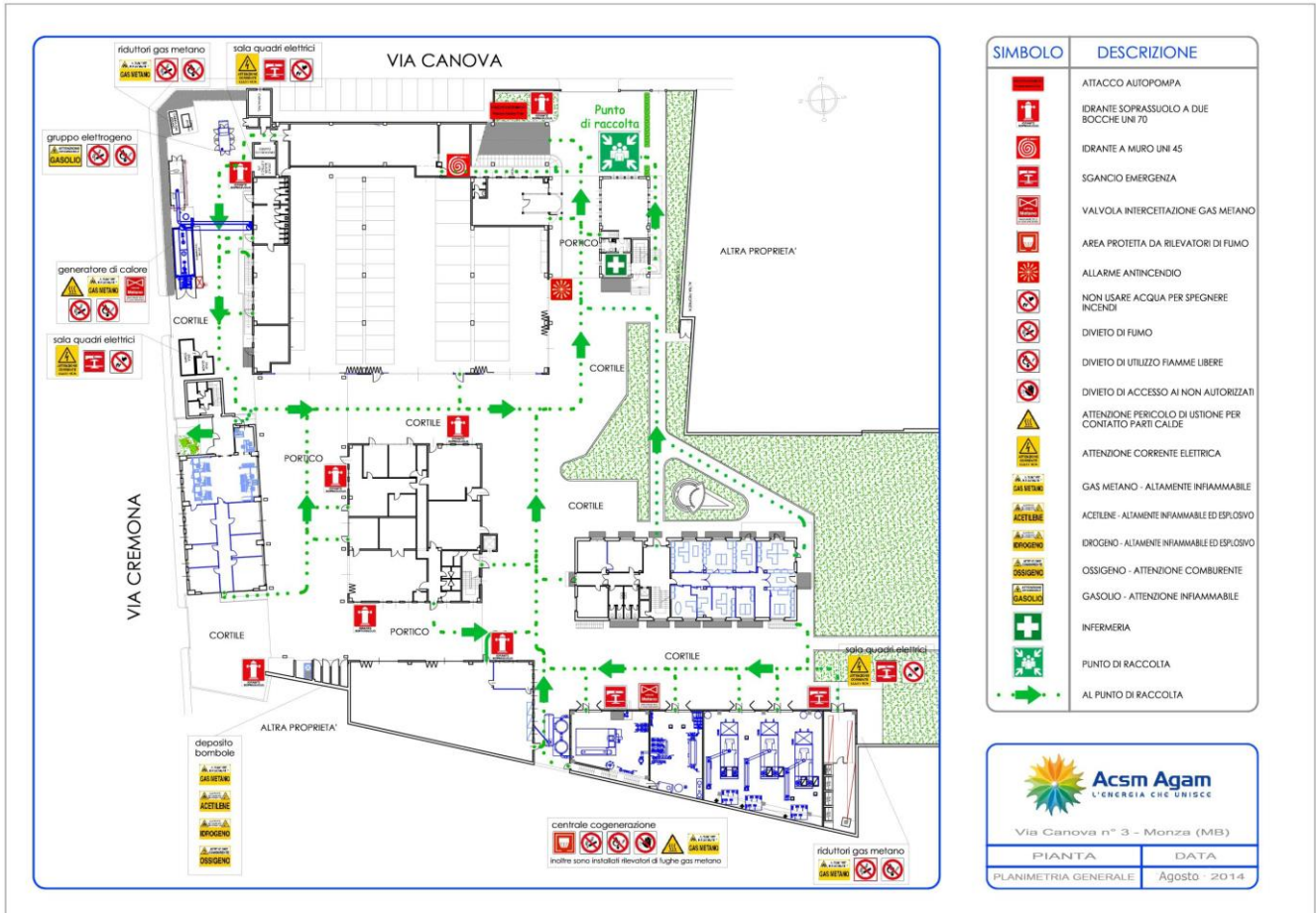


SERVIZIO DI MEDICO COMPETENTE E SORVEGLIANZA SANITARIA AI SENSI DEL D. LGS. 81/2008 PER I DIPENDENTI DI BRIANZACQUE SRL

Allegato 2 – Indicazioni di sicurezza per l'accesso ai siti aziendali

Pagina 10 di 11

Uffici, laboratorio e sportello pubblico di Monza (MB) Via Canova 3





Laboratorio di Seregno (MB) Via F.lli Bandiera 26

